



汎用LANケーブル 防塵防水型パネル接続仕様

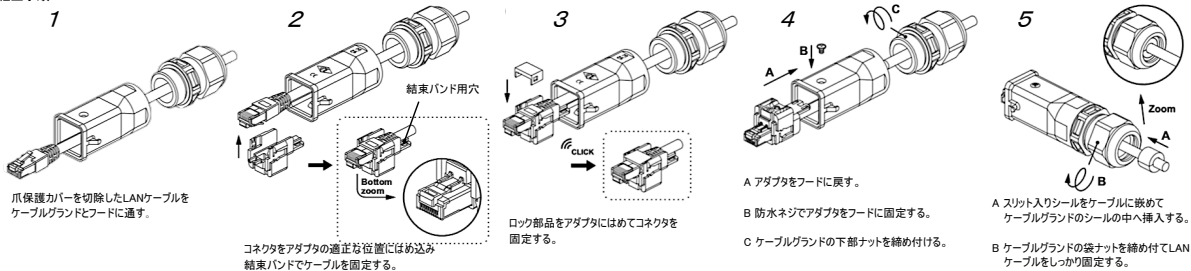
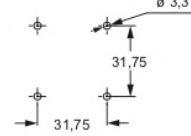
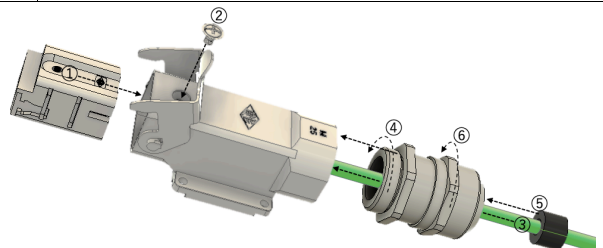


	イメージ	構成部品	型番	備考	
LANプラグ (ケーブル側)	(選択)		樹脂ケーブルグランド (白)	AW M25IJ	IP65 IP66/67 が要求される場合は以下のフラットシールをご使用下さい 型番 ASR B25
			樹脂ケーブルグランド (黒)	AW M25INJ	
			金属ケーブルグランド	AW M25PJ	IP66/67 真鍮ニッケルめっき
	2	アダプタ(防水ネジ付) ロック部品 スリット入りシール	汎用LANケーブル用アダプタキット	CJK 8M	<p>パッチコードは以下の寸法をご確認頂く必要があります。 又ツメ保護カバーは予め切除して下さい。</p> <p>対応ケーブル外径範囲4.5~6.6mm ※ 外径寸法が6.6mmを超える場合は別途ご相談ください。</p>
(選択)		樹脂フード (白)	MKG V25	熱可塑性樹脂	
		樹脂フード (黒)	MKG VN25		
		金属フード	MKAG V25	亜鉛ダイカスト合金・エポキシポリエステル粉体塗装	
4		汎用LANケーブル		お客様でご用意下さい。	
<p>組立手順</p> <p>爪保護カバーを切除したLANケーブルをケーブルグランドとフードに通す。</p> <p>コネクタをアダプタの適正な位置にはめ込み、結束バンドでケーブルを固定する。</p> <p>ロック部品をアダプタにはめてコネクタを固定する。</p> <p>A アダプタをフードに戻す。 B 防水ネジでアダプタをフードに固定する。 C ケーブルグランドの下部ナットを締め付ける。</p> <p>A スリット入りシールをケーブルに嵌めてケーブルグランドのシールの中へ挿入する。 B ケーブルグランドの袋ナットを締め付けてLANケーブルをしっかり固定する。</p>					
LANジャック (パネル側)	5	アダプタ (防水ネジ、RJ45メス・メス Cat.6コネクタ付き)	CJK 8FT	オプション品 各種保護カバー	
	(選択)		樹脂ハウジング (白)	CK 03 I	<p>CK 03 C 樹脂製 CK 03 CN 樹脂製 CKA 03 C 金属製</p> <p>パネルカット寸法</p> <p>保護カバーは左図の通りハウジングのフランジ上にある穴にM3ネジ(市販品)でハウジングと一緒に固定出来ます。</p>
			樹脂ハウジング (黒)	CK 03 IN	
			金属ハウジング (ステンレス ローラー付)	CKAX 03 I	
	金属ハウジング (亜鉛メッキ鋼リジッドタイプ)	CKA 03 I			



汎用LANケーブル 防塵防水型中継接続仕様



	イメージ	構成部品	型番	備考
可動側	1 (選択)	樹脂ケーブルグランド (白)	AW M25IJ	IP65 (IP66/67 が要求される場合は以下の フラットシール をご使用下さい) フラットシール 型番: ASR B25
		樹脂ケーブルグランド (黒)	AW M25INJ	
		金属ケーブルグランド	AW M25PJ	IP66/67 真鍮ニッケルめっき (Oリング付き)
	2	アダプタ (防水ネジ付) ロック部品 スリット入りシール	汎用LANケーブル用アダプタキット	CJK 8M
3	金属フード	MKAG V25		亜鉛ダイカスト合金・エポキシポリエステル粉体塗装
4	汎用LANケーブル			お客様でご用意下さい。
組立手順				
 <p>1 爪保護カバーを切除したLANケーブルをケーブルグランドとフードに通す。</p> <p>2 コネクタをアダプタの適正な位置にほめ込み、結束バンドでケーブルを固定する。</p> <p>3 ロック部品をアダプタにはめてコネクタを固定する。</p> <p>4 A アダプタをフードに戻す。 B 防水ネジでアダプタをフードに固定する。 C ケーブルグランドの下部ナットを締め付ける。</p> <p>5 A スリット入りシールをケーブルに嵌めてケーブルグランドのシールの中へ挿入する。 B ケーブルグランドの袋ナットを締め付けてLANケーブルをしっかり固定する。</p>				
固定側	5 (選択)	樹脂ケーブルグランド (白)	AW M25IJ	IP65 (IP66/67 が要求される場合は以下の フラットシール をご使用下さい) フラットシール 型番: ASR B25
		樹脂ケーブルグランド (黒)	AW M25INJ	
		金属ケーブルグランド	AW M25PJ	IP66/67 真鍮ニッケルめっき (Oリング付き)
	6	スリット入りシール	CR CJK G	対応ケーブル外径範囲4.5~6.6mm <small>※ 外径寸法が6.6mmを超える場合は別途ご相談ください。</small>
	7	アダプタ (RJ45メス-メスCat.6コネクタ及び防水ネジ付き)	CJK 8FT	
8	金属固定中継フード (フランジ付; ステンレスローラー付レバータイプ)	MKAX AP25	フランジ固定用穴寸法 	
	金属固定中継フード (フランジ付; 亜鉛メッキ鋼リジッドレバータイプ)	MKA AP25		
9	汎用LANケーブル			
組立手順				
 <p>① アダプタ (RJ45メス-メスコネクタ付き) をエンクロジヤへ挿入します。</p> <p>② 付属の防水ネジを使ってアダプタをエンクロジヤにドライバーで固定します。</p> <p>③ LANケーブルをケーブルグランドを通してエンクロジヤに挿入しコネクタを接続します。</p> <p>④ ケーブルグランドのナット (本体側) をエンクロジヤにレンチで締め付け固定します。</p> <p>⑤ スリット入りシールをケーブルに嵌めてケーブルグランドのシール内でスライドします。</p> <p>⑥ ケーブルグランドの袋ナットをレンチで締め付けてケーブルを固定します。 (スリット入りシールが飛び出たり奥に入り込まないように位置に注意しながら締め付けて下さい)</p>				

CJK 8M

技術特性

- CJK 8MアダプタはRJ45コネクタが装着されたパッチケーブルを絶縁または金属製のM25ケーブルトップエントリーの21.21サイズのフードに収めます。
- CJK 8Mアダプタは市場における実質上すべてのRJ45コネクタ付きパッチケーブル(Cat. 5, 5e, 6, 6A, 7, または 8)を装着できるまさにユニバーサルな製品です。パッチケーブルを分解することなく21.21サイズのカスケット付きトップエントリーフードに装着でき、複雑でコストのかかるソリューションに比べ簡単でスマートな製品です。
- イルメ社独自のデザインによるアダプタは2つの絶縁部品からなります。1つはキャリアとして、1つはラッチとして働くことでRJ45オスコネクタを素早く簡単に固定することができ、M25トップエントリーフードへの装着を可能にします。CJK8Mアダプタのフードへの取り付けは通常のネジで行います。
- RJ45コネクタを通すことができる内径のニッケルメッキ合金製またはライトグレー・黒色のM25ケーブルグランドもご用意しております。
- CJK 8Mと同梱する特別なシール用ガスケットCR CJK Gはケーブルグランドの締め付け範囲に対応するために縦方向切れ目がありインストラクションに従いケーブルに装着される必要があります。



- M25トップエントリーの樹脂または金属製のガスケット付きフードに装着された、両端または片側RJ45コネクタ付きパッチケーブルは、21.21サイズのハウジングに収められたメスのRJ45コネクタと嵌合可能です。
(例: , CJ KFアダプタ+ CX8 JF, CX 8/2 JF, CX 4 JF, CX 4/2 JF)
- CR KCコーディングピンのご使用で最大4パターンのコーディングが可能です。

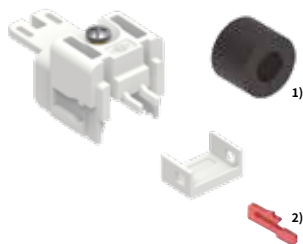
CJK 8M

エンクロージャ:
サイズ “21.21”

ページ:

MKG V25 348
MKG VN25 348
MKAG V25 353

RJ45 ユニバーサル LAN アダプタ



M25 ケーブルグランド



詳細	品番	品番	エントリー
----	----	----	-------

ユニバーサル LAN アダプタ	CJK 8M		
RJ45 アダプタ用 コーディングピン (オプション) ²⁾	CR KC		
樹脂 ケーブルグランド, ライト グレー (RAL 7035)		AW M25IJ	25
樹脂 ケーブルグランド, 黒 (RAL 9005)		AW M25INJ	25
真鍮製ニッケルメッキ ケーブルグランド		AW M25PJ	25

¹⁾ CJK 8Mユニバーサルパッチコードアダプタに付属の CR CJK Gガスケットの詳細は234ページ、注 (*****) を参照してください

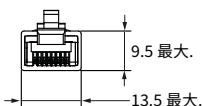
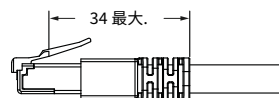
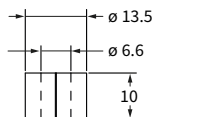
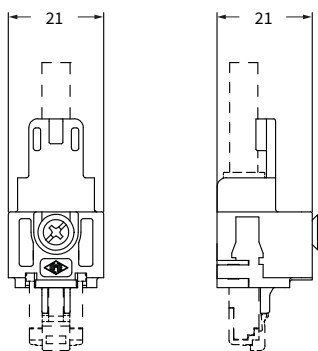
²⁾ RJ45 用コーディングピン (オプション) *: **CR KC** (1コネクタにつき4つのコードピンが必要です)

CR KC コーディングピン ご使用方法 (IP68タイプエンクロージャとはご使用いただけません)

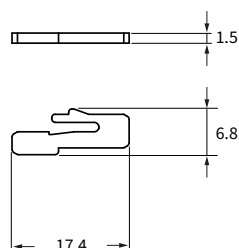


cURus 申請中

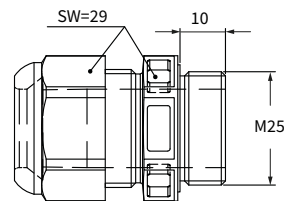
CJK 8M



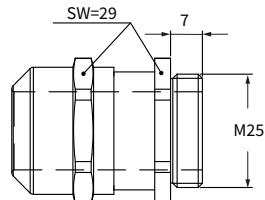
CR KC



AW M25IJ および AW M25INJ



AW M25PJ



詳しい説明は
こちらをご覧ください。

MKG スタンダード 絶縁タイプ ガスケット付き DESINA® ▲

インサート	ページ:
CJ KM	223
CJK 8MT	226
CJK 8IMT	226, 228
CJK 8M	233
CUK 2FT	236
CUK 3FT	236
CLK 04 SC	239
CX 1/2 BD	243
CXL 2/4 PF	251
CXL 2/4 PFH	251
CXL 2/4 PM	251
CXL 2/4 PMH	251
CXL PF	251
CXL PM	251

フード



フード



詳細

品番
(エントリー M25)

品番
(エントリー M25)

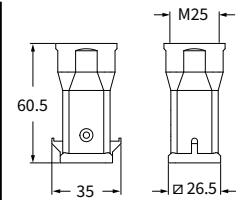
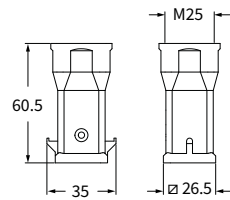
ペグ付き トップエントリー
ペグ付き トップエントリー

MKG V25 (フィットグレード RAL 7035)

MKG VN25 (ジェットブラック RAL 9005)

▲ DESINA®用

CXLインサート及びガスケット無しオスインサート用



cURus (米国/カナダ向け) 申請中
Type12 Type 4/4X はCKR 65 (D)を使用時のみ



インサート	ページ:
CJ KM	223
CJK 8MT	226
CJK 8IMT	226, 228
CJK 8M	233
CUK 2FT	236
CUK 3FT	236
CLK 04 SC	239
CX 1/2 BD	243
CXL 2/4 PF	251
CXL 2/4 PFH	251
CXL 2/4 PM	251
CXL 2/4 PMH	251
CXL PF	251
CXL PM	251

フード
gasket付き



詳細

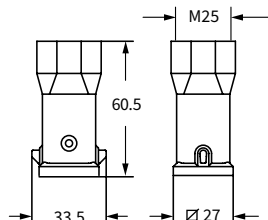
品番
(エントリー M25)

ペグ付き gasket付き トップエントリー

MKAG V25

▲ DESINA®用

CXLインサート及びgasket無しオスインサート用



Type
4/4X/12

