



産業用角型コネクタ

---

MIXO  
シールドモジュール

---

## MIXO シリーズ

### 概要

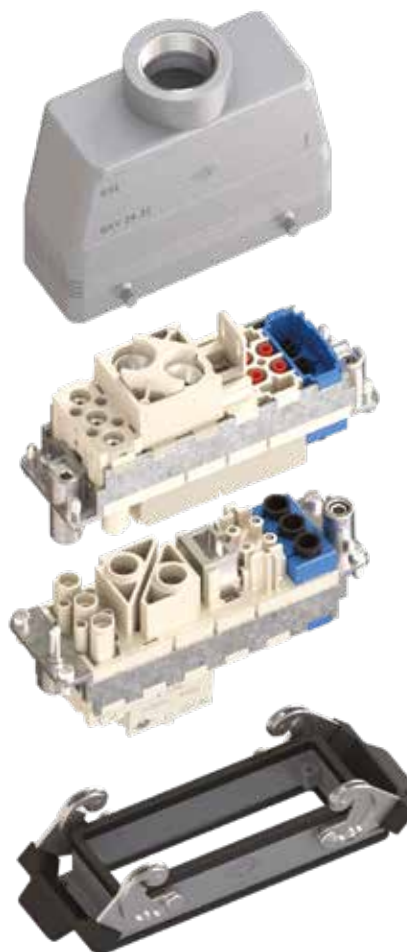
MIXO シリーズは、従来のエンクロージャで使える特殊用途向けのモジュラーユニットシステムです。

エンクロージャ内に、電気信号、8 bar までの圧縮空気伝導用、圧力弁付き加圧流体用といったコンタクトによる異なる接続方式を格納することができます。

金属製フレームにMIXO インサートを並置したものが単一の**小型ブロック**を形成し、それをハウジング内に格納します。モジュールは装着後に特殊タブでロックされ、組み立てたコネクタをエンクロージャ内に取り付けます。

モジュール構造のシステムにより、コネクタ全体を分解することなく、フレームに挿入したそれぞれのインサートに簡単にアクセスすることができます。

ILME社のMIXOシリーズは動力・信号・光通信・エア配管を含む40種類以上のモジュールから個別の用途に応じて**自由にコネクタをカスタマイズ**できます。モジュールの種類は日々充実しており、新しい接続方法を実現します。



弊社エンクロージャと併せてご使用いただくことで用途は無限に広がります。

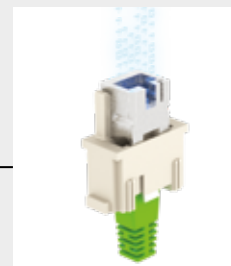
動力/信号



動力



データ送信



光ファイバー



エア

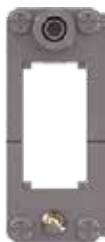


MIXO シリーズにご使用いただけるフレームには、**5種類**の**サイズ**があります。

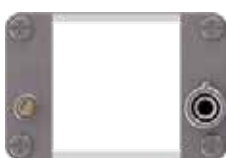
フレーム	1または2レバーの エンクロージャ
<b>CX 01 T</b>	サイズ “49.16”
<b>CX 02 TM/TF</b>	サイズ “44.27”
<b>CX 03 TM/TF</b>	サイズ “57.27”
<b>CX 04 TM/TF</b>	サイズ “77.27”
<b>CX 06 TM/TF</b>	サイズ “104.27”
<b>CX 04 TM/TF (x 2)</b>	サイズ “77.62”
<b>CX 06 TM/TF (x 2)</b>	サイズ “104.62”



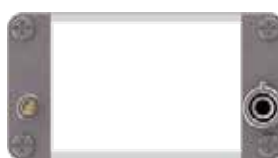
**CX 01 T**  
1 フレームスロット



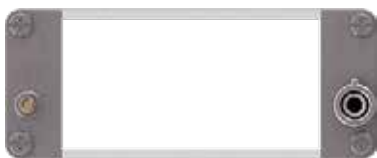
**CX 02 TF/TM**  
2 フレームスロット



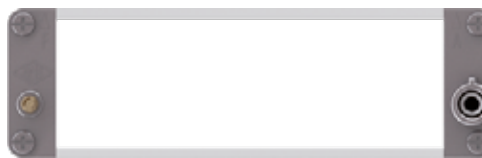
**CX 03 TF/TM**  
3 フレームスロット



**CX 04 TF/TM**  
4 フレームスロット



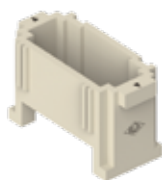
**CX 06 TF/TM**  
6 フレームスロット



新しい**HMNフレーム**はアース端子に特殊な金メッキを施したシリーズで、Rシリーズ圧着コンタクト、対応するフード及びハウジングとご使用いただくことで**HNMコネクタ**(10000回の高嵌合回数対応)してとご使用いただけます。

ご使用いただけるかは用途にも応じますので弊社にお問い合わせください。  
また詳細は333ページもご参照ください。

空きスロットには**CX FM**  
ダミーモジュールをご使用ください



また、MIXO シリーズは、COB パネルサポートとも併せてお使いいただけます。

フレーム	COB パネルサポート 品番
<b>CX 02 TM/TF</b>	固定側: <b>COB 06 BC</b> および <b>COB TCQ</b> 可動側: <b>COB TSF, COB TSFS</b> および <b>COB 06 CMS</b>
<b>CX 03 TM/TF</b>	固定側: <b>COB 10 BC</b> および <b>COB TCQ</b> 可動側: <b>COB TSF, COB TSFS</b> および <b>COB 10 CMS</b>

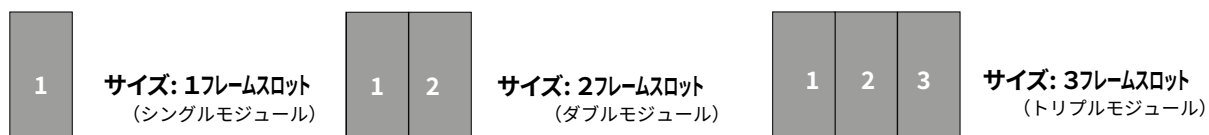
フレーム	COB パネルサポート 品番
<b>CX 04 TM/TF</b>	固定側: <b>COB 16 BC</b> および <b>COB TCQ</b> 可動側: <b>COB TSF, COB TSFS</b> および <b>COB 16 CMS</b>
<b>CX 06 TM/TF</b>	固定側: <b>COB 24 BC</b> および <b>COB TCQ</b> 可動側: <b>COB TSF, COB TSFS</b> および <b>COB 24 CMS</b>

## 適応範囲

インサート	コンタクト タイプ	信号 タイプ	結線 方式	定格 電流(A)	定格 電圧 (V)	モジュラーサイズ フレームスロット数	HNM 対応
CX 01 YF/M	メイン	電気	圧着式接続	200	1000	2	—
CX 01 YPEF/M	保護アース	—	圧着式接続	200	—	2	—
CX 01 GF/M	メイン	電気	圧着式接続	100	830	1	—
CX 02 GF/M	メイン	電気	圧着式接続	100	1000	2	—
CX 02 7F/M	メイン	電気	圧着式接続	70	1000	1	—
CX 02 4AF/M	メイン	電気	ネジ(アッパルスクリュー)	40	1000	1	—
CX 02 4BF/M	メイン	電気	ネジ(アッパルスクリュー)	40	1000	1	—
CX 02 4F/M	メイン	電気	圧着式接続	40	1000	1	—
CX 03 4F/M	メイン	電気	圧着式接続	40	400/690	1	○
CX 03 4BF/BM	メイン	電気	圧着式接続	40	500	1	○
CX 3/4 XDF/M	メイン	電気	圧着式接続	40/10	830	1	—
CX 04 XF/M	メイン	電気	圧着式接続	40	830	1	○
CX 05 SF/M ▲	メイン	電気	バネ式接続	16	400	1	—
CX 05 SHF/M	メイン	電気	SQUICH <sup>®</sup> -バネ式接続	16	400	1	—
CX 06 CF/M	メイン	電気	圧着式接続	16	500	1	○
CX 06P CF/M	メイン	電気	圧着式接続	16	830	1	○
CX 08 CF/M	メイン	電気	圧着式接続	16	400	1	○
CX 08 I6F/M	メイン	電気	圧着式接続	5	50	1	—
CX 20 CF/M	メイン	電気	圧着式接続	16	500	2	○
CX 12 DF/M	メイン / 補助	電気	圧着式接続	10	250	1	○
CX 17 DF/M	メイン / 補助	電気	圧着式接続	10	160	1	○
CX 42 DF/M	メイン / 補助	電気	圧着式接続	10	150	2	○
CX 25 IBF/M	メイン / 補助	電気	圧着式接続	4	50	1	—
CX 25 IF/M ▲	メイン / 補助	電気	圧着式接続	4	50	1	—
CX 02 CHF/M	メイン	電気	圧着式接続	16	2500	1	—
CX 02 HF/M	メイン	電気	圧着式接続	16	2900/5000	2	—
CX 02 BF/M	シールド付きコネクタ2個搭載 (CX 04 B, CX 01 B, CX 01 BC, CX 08 B参照)					2	—
CX 01 BCF/M	メイン / 補助 + シールド	電気	圧着式接続	16	50	—	—
CX 01 BF/M	メイン / 補助 + シールド	電気	圧着式接続	10	50	—	—
CX 04 BF/M	メイン / 補助 + シールド	電気	圧着式接続	10	50	—	—
CX 08 BF/M	メイン / 補助 + シールド	電気	圧着式接続	5	50	—	—
CX 03 P	エア- Ø 1.6 - 3.0 - 4.0 mm	気体	プッシュイン	—	—	1	—
CX 02 P	エア- Ø 6.0 mm	気体	プッシュイン	—	—	1	—
CX FM	なし(ダミー モジュール)	—	—	—	—	1	○
CX 01 J8F/M/IM	RJ45	電気	圧着式接続/IDC	—	—	1	—
CX 01 JF/M	RJ45 + 補助	電気	圧着式接続	10	250	2	—
CX 02 JF/M	RJ45 + 補助	電気	圧着式接続	10	250	3	—
CX 01 UF/M	USB	電気	—	—	—	1	—
CX 01 9VF/M	D-SUB	電気	圧着式接続	5	50	1	—
CX 01 9VTF	D-SUB	電気	ネジ式接続	5	50	1	—
CX 04 LF/M	POF / MOST	光	圧着式接続	—	—	1	—
CX 04 RF/M	同軸	電気	圧着式接続	—	—	1	—
CX 04 SCF/M	SC 光ファイバー	光	圧着式接続/接着	—	—	1	—

▲ご要望に応じてご用意します

下図の各モジュールのサイズ(1,2又は3フレームスロット)を考慮して適切なフレームをご選択ください



# 41種類のラインナップ

ILME社MIXOシリーズのポートフォリオは日々充実する下記シリーズを含んでいます。

## モジュール 23種類 動力及び信号用途向け

- 2 種	200A用	CX 01 YF/YM、CX 01 YPEF/YPEM (保護アース接続用) (圧着)
- 2 種	100A用	CX 02 GF/GM、CX 01 GF/GM (圧着)
- 1 種	70A用	CX 02 7F/7M (圧着)
- 7 種	40A用	CX 02 4F/4M (圧着)、CX 02 4AF/4AM、CX 02 4BF/4BM (アクシャルスクリュー) CX 03 4F/4M、CX 03 4BF/4BM (圧着)、CX 3/4 XDF/XDM (圧着)、CX 04 XF/XM (圧着)
- 6 種	16A用	CX 05 SF/SM ▲(パネ式)、CX 05 SHF/SHM (SQUICH®)、CX 06P CF/CM、CX 06 CF/CM、CX 08 CF/CM、CX 20 CF/CM
- 3 種	10A用	CX 12 DF/DM (圧着)、CX 17 DF/DM (圧着)、CX 42 DF/DM (圧着)
- 2 種	4A用	CX 25 IF/IM ▲ CX 25 IBF/IBM (圧着)

## モジュール 2種類 高電圧用途 16A - 2,9/5,0 kV CX 02 HF/HM、2,5 kV CX 02 CHF/ CHM

## モジュール 4種類 データバス通信用シールドコネクタ:

- CX 02 BF/BM	下記4種類のためのシールドコネクタ:
1. CX 01 BF/BM	同軸, 10A (圧着式接続) - 特性インピーダンス75 Ω
2. CX 01 BCF/BCM	同軸, 16A (圧着式接続) - 特性インピーダンス50 Ω
3. CX 04 BF/BM	4極 10A (圧着式接続)
4. CX 08 BF/BM	8極 5A (圧着式接続)

## モジュール 3種類 RJ-45用:

- CX 01 J8F/J8M/J8IM	RJ45パッチケーブル用、シングルモジュールサイズ、メスモジュールはジェンダーチェンジャー
- CX 01 JF/JM	RJ45パッチケーブル用+4極の10A圧着式補助コンタクト、ダブルモジュールサイズ
- CX 02 JF/JM	2つのRJ-45パッチケーブル用+8極の10A圧着式補助コンタクト、トリプルモジュールサイズ

## モジュール 1種類 ギガビットイーサネット用 CX 08 I6F/ I6M, 5A (圧着)及びアクセサリ

## モジュール 1種類 USB用:

USBパッチケーブル用オスアダプタ  
メスアダプターはメス/メスのジェンダーチェンジャーでUSBパッチケーブルをCX 01 UF/UMに背面接続用

## モジュール 2種類 D-Sub 9極用 CX 01 9VF/9VM, 5A (圧着式接続) and CX 01 9VTF (RS-485 T接続用)

## モジュール 2種類 空圧接続用 CX 02 P、CX 03 P

## モジュール 3種類 光ファイバー用(POF, MOST® または SC) または同軸圧着コンタクト用 (特性インピーダンス50 Ωまたは75 Ω) CX 04 LF/LM, CX 04 RF/RM、CX 04 SCF/SCM

さらなるラインナップ:

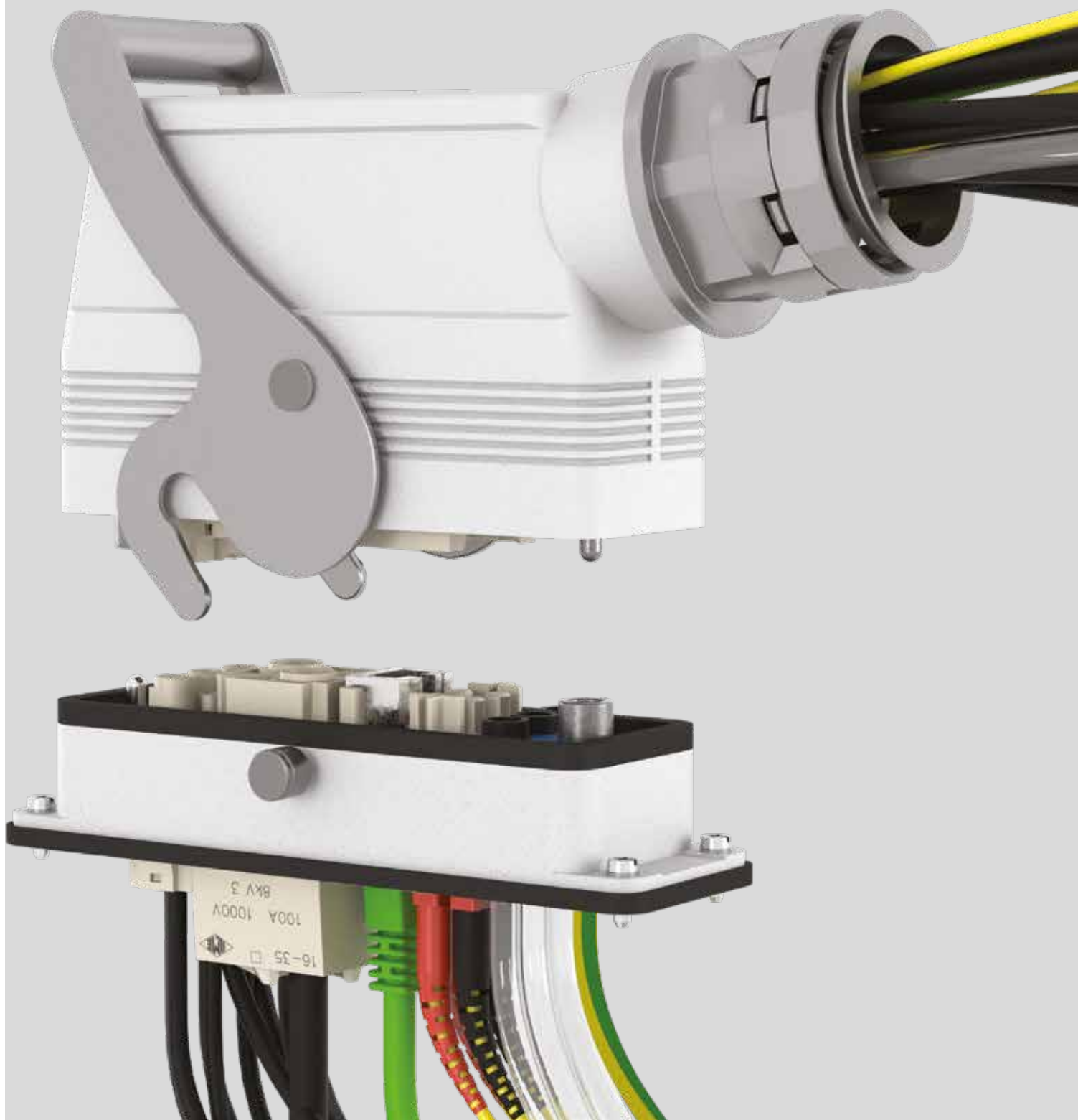
## フレーム 5種類 モジュラーフレーム

上記シングルモジュール、ダブルモジュールまたはトリプルモジュール用には下記5種類のフレームが主に適合します。

- “44.27”	2 シングルモジュール, 1 ダブルモジュール用
- “57.27”	3 シングルモジュール, 1 シングルモジュール + 1 ダブルモジュール, 1 トリプルモジュール用
- “77.27”	4 シングルモジュール, 2 ダブルモジュール, 1 トリプルモジュール + 1 シングルモジュール, 2シングルモジュール+1 ダブルモジュール用
- “104.27”	6 シングルモジュール, 4 シングルモジュール+1 ダブルモジュール, 2 シングルモジュール+2 ダブルモジュール, 3 ダブルモジュール, 2 トリプルモジュール, 1 トリプルモジュール+1 ダブルモジュール+1 シングルモジュール, 1 トリプルモジュール+3 シングルモジュール用
- “49.16”	1 シングルモジュール用

豊富なフレームにより7つの異なるサイズのコネクタを組み上げることができます。

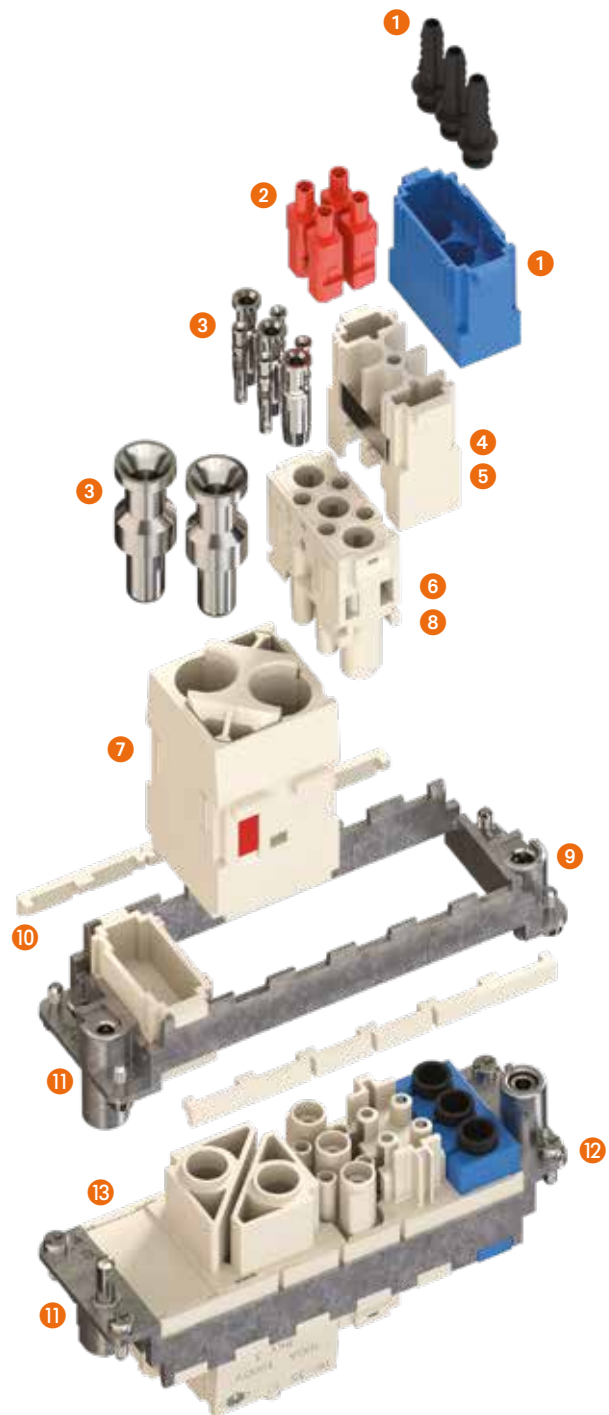
(“77.27”サイズと“104.27”サイズは2個使いすることでそれぞれ“77.62”サイと“104.62”サイズとしてご使用いただけます。)





## 各部の特徴

- ① チューブ挿入式樹脂製エアーコンタクト
- ② 光ファイバー用 SC タイプ
- ③ 銀または金メッキ真鍮製コンタクト導体結線は圧着、パネ式、アクシャルスクリューのいずれかとなります
- ④ 挿入式同一サイズモジュラーインサート  
フレームロックタブ付き
- ⑤ グラスファイバー強化難燃熱可塑性樹脂製インサート  
UL 94V-0認証済み、周囲温度範囲-40~+125°C
- ⑥ UL、CSA、CCC、GL、EAC 認証マーク付きインサート  
EN 61984 適合
- ⑦ ”特許取得”  
誤嵌合防止非対称ガイドレール付きインサート
- ⑧ 両側面のコンタクト配列識別用ナンバー/コード表示
- ⑨ 亜鉛ダイキャスト合金製モジュール取付用フレーム  
標準ハウジングサイズで使用可能
- ⑩ モジュールロックタブ  
使用するモジュール数に応じて分割して使用します。  
配線及びコネクタ挿抜時にモジュールの高い安定性を確実に  
得ることができます
- ⑪ 広接触面積、誤嵌合防止の非対称アースコンタクト(2箇所)  
同型のMIXO シリーズコネクタを2 個以上ご使用の際は、MIXO  
コーディングピンにより誤嵌合が防止できます。  
(684、685、689 ページをご覧ください)
- ⑫ フレーム固定用締付ネジ  
フレキシブルスプリングワッシャー付き
- ⑬ フレーム空きスロット用ダミーモジュール



## ADVANTAGES

- フレームに固定する前にモジュラーインサート同士を組み立てることができ、簡単にユーザーフレンドリーな組立が可能
- ILME社独自の技術により各モジュールに誤嵌合防止非対称ガイドレール付きでモジュール同士を固定可能  
一体型フレームへの取り付けはスナップ式タブによってワンタッチ固定
- 他社同等品に比べモジュール同士を固定できるため簡単に素早い組立が可能
- 他社産業規格品とモジュールをフレームに組み込んだコネクタとして嵌合可能
- 頑丈で長寿命な圧着式の接続技術  
振動・衝撃環境ではネジ式接続に比べて優勢



詳しい説明は  
こちらをご覧ください。

# ギガビット 8極 5A - 50V

モジュラーユニットは、お使いになるエンクロージャやCOB システムに適した寸法のフレームに装着してご使用下さい。  
1フレームスロットのインサートはMIXO ONE エンクロージャ内に直接取り付け可能です。

	ページ:
モジュラーユニット用フレーム	316 - 317
MIXO ONE エンクロージャ	369

\*エンクロージャは、バルクヘッドハウジングまたはハイコンストラクションフードをご使用下さい。

- CRF/M CX コードピンのご使用をお奨めします  
適合MIXOフレームとご使用ください

## モジュラーユニット 圧着式接続



## ケーブルクランプ



詳細

品番

品番

コンタクトは別売りです  
メスインサート メスコンタクト用  
オスインサート オスコンタクト用

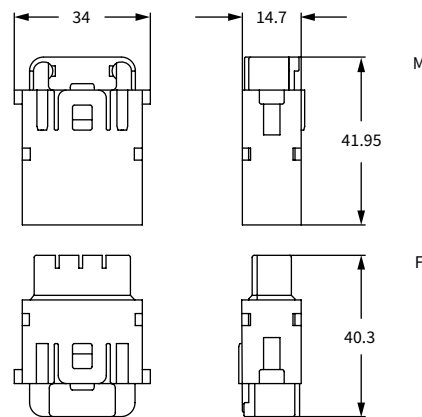
**CX 08 I6F**  
**CX 08 I6M**

ケーブルクランプ (ケーブル径5-7mm)  
ケーブルクランプ (ケーブル径7-10mm)  
ケーブルクランプ (ケーブル径10-12mm)

**CX 5/7 CA**  
**CX 7/10 CA**  
**CX 10/12 CA**

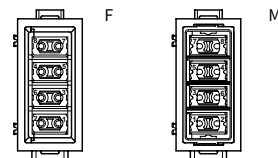
- EN 61984による電気的特性:  
**5A 50V 0.8kV 3**
- UL, CSA, CQC, DNV-GL, BV 申請中
- UL/CSA 準拠定格電圧: 50V
- 絶縁抵抗:  $\geq 10G\Omega$
- 周囲温度範囲:  $-40^{\circ}C \dots +85^{\circ}C$
- バス信号、特にCat. 6A(ギガビット)のイーサネットに適しています
- ハウジング保護アースとシールドは電気的に分離されています
- UL94V-0 難燃熱可塑性樹脂製
- 機械寿命:  $\geq 5000$ 回 (着脱)
- 接触抵抗:  $\leq 4 m\Omega$
- コンタクトCI シリーズ圧着には下記をご使用下さい:  
**CIPZ D** 圧着工具  
**CITP D** タレットヘッド

CX 08 I6F, CX 08 I6M



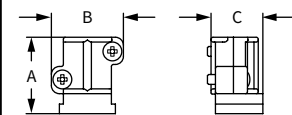
嵌合側 (前面)

▲マーク側



- 1フレームスロット

CX 5/7 CA, CX 7/10 CA, CX 10/12 CA



品番	A	B	C
<b>CX 5/7 CA</b>	19.1	18	12.95
<b>CX 7/10 CA</b>	19.1	18	12.95
<b>CX 10/12 CA</b>	19.1	20.8	12.95



詳しい説明は  
こちらをご覧ください。



CI (5A) 圧着 コンタクト  
金 メッキ



詳 細

品 番

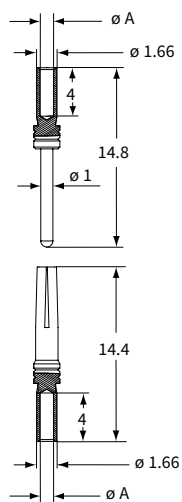
CI (5A) メス 圧着 コンタクト  
0.08-0.21 mm<sup>2</sup> AWG 28-24  
0.13-0.33 mm<sup>2</sup> AWG 26-22  
0.33-0.52 mm<sup>2</sup> AWG 22-20

**CIFD 0.2**  
**CIFD 0.3**  
**CIFD 0.5**

金  
メ  
ッキ

CI (5A) オス 圧着 コンタクト  
0.08-0.21 mm<sup>2</sup> AWG 28-24  
0.13-0.33 mm<sup>2</sup> AWG 26-22  
0.33-0.52 mm<sup>2</sup> AWG 22-20

**CIMD 0.2**  
**CIMD 0.3**  
**CIMD 0.5**



CIF および CIM コンタクト

導体 断面積 (mm <sup>2</sup> )	導体 挿入穴 $\phi A$ (mm)	導体 被覆むき長さ (mm)
0.08-0.21	0.64	4
0.13-0.33	0.90	4
0.33-0.52	1.12	4

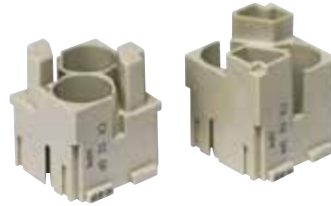
# CX 02 BF/BM 1 極 + シールドコネクタ用

モジュラーユニットは、お使いになるエンクロージャやCOB システムに適した寸法のフレームに装着してご使用下さい。

モジュラーユニット用フレーム

ページ:  
316

モジュラーユニット  
2 シールドコネクタ用



金属アダプタ



\*エンクロージャは、バルクヘッドハウジング  
またはハイコンストラクションフードをご使用下さい。

詳細

品番

品番

2 個のシールドコネクタ用インサート  
メスインサート 2 BUS コネクタ用スロット  
オスインサート 2 BUS コネクタ用スロット  
金属アダプタ (オプション)

CX 02 BF  
CX 02 BM

CR GND

- EN 61984による電気的特性:

**50V 0.8kV 3**

- 認証済み

- UL/CSA 準拠定格電圧: 50V

- 絶縁抵抗:  $\geq 10G\Omega$

- 周囲温度範囲: -40 °C ... +125 °C

- UL94V-0 難燃熱可塑性樹脂製

- シールドコネクタ 4 種

**CX 01 BC** (289ページ)

**CX 01 B** (291ページ)

**CX 04 B** (291ページ)

**CX 08 B** (293ページ)

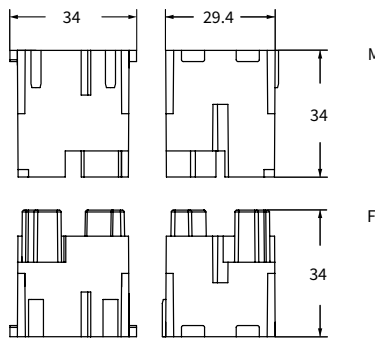
のうちどれでも 2 つ格納できます。

- 対応する組合せであれば 2 つまでのオス/メスインサートをご使用いただけます

- BUS シールドコネクタを MIXO BUS インサートから取外す際は CX BES をお使い下さい (703ページ参照)

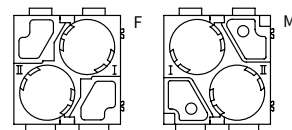
注:

これらシールドコネクタは、エンクロージャのアースとは別独立してシールドが接続されます。パネルなどに接地ご希望の場合は、CR..ST (678 ページ参照) または CR GND 金属アダプタをご使用下さい。

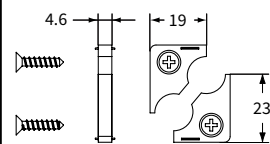


嵌合側 (前面)

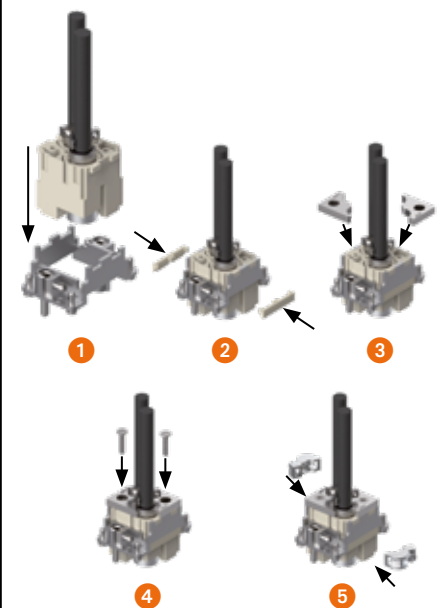
▲マーク側



- 2 フレームスロット



CR GND 金属アダプタ使用方法



詳しい説明は  
こちらをご覧ください。

# CX 01 BCF/BCM 1極 + シールド 16A - 50V

- EN 61984による電気的特性:

CX 01 BC シールドコネクタ

**16A 50V 0.8kV 3**

- 認証済み

- UL/CSA 準拠定格電圧: 50V

- 絶縁抵抗:  $\geq 10G\Omega$

- 周囲温度範囲:  $-40^{\circ}C \dots +70^{\circ}C$

- 接触抵抗:  $\leq 1m\Omega$

- 機械寿命:  $\geq 500$ 回 (着脱)

- コネクタCCシリーズ(CX 01 BCシールドコネクタ) ・  
(16Aコネクタ CCF・CCM・CC...ANシリーズ) ・  
圧着工具・引抜工具については708~741ページをご覧ください

- シールドケーブル用CX 01 BC コネクタの通常電気抵抗  
は**50Ω** (下記参照)

- CX 02 B もしくは CX 1/2 BD に適しています

- メス および オス シールドコネクタはオスメス両方の  
ホルダーに適合します

## シールドコネクタ



## 16A 圧着 コネクタ

銀 および 金 メッキ



詳細

品番

品番

シールドBUS 同軸コネクタ 1極 + シールド  
メスコネクタ、1 コネクタスロット(CCF)+シールド  
オスコネクタ、1 コネクタスロット(CCM)+シールド

**CX 01 BCF**  
**CX 01 BCM**

### 16A メス 圧着 コネクタ

0.14-0.37 mm <sup>2</sup>	AWG 26-22	識別用溝 1本 (前部側)
0.5 mm <sup>2</sup>	AWG 20	識別用溝なし
0.75 mm <sup>2</sup>	AWG 18	識別用溝 1本 (後部側)
1 mm <sup>2</sup>	AWG 18	識別用溝 1本 (中部側)
1.5 mm <sup>2</sup>	AWG 16	識別用溝 2本
2.5 mm <sup>2</sup>	AWG 14	識別用溝 3本
3 mm <sup>2</sup>	AWG 12	識別用幅広溝 1本
4 mm <sup>2</sup>	AWG 12	識別用溝なし

### 16A オス 圧着 コネクタ

0.14-0.37 mm <sup>2</sup>	AWG 26-22	識別用溝 1本 (前部側)
0.5 mm <sup>2</sup>	AWG 20	識別用溝なし
0.75 mm <sup>2</sup>	AWG 18	識別用溝 1本 (後部側)
1 mm <sup>2</sup>	AWG 18	識別用溝 1本 (中部側)
1.5 mm <sup>2</sup>	AWG 16	識別用溝 2本
2.5 mm <sup>2</sup>	AWG 14	識別用溝 3本
3 mm <sup>2</sup>	AWG 12	識別用幅広溝 1本
4 mm <sup>2</sup>	AWG 12	識別用溝なし

**CCFA 0.3**  
**CCFA 0.5**  
**CCFA 0.7**  
**CCFA 1.0**  
**CCFA 1.5**  
**CCFA 2.5**  
**CCFA 3.0**  
**CCFA 4.0**

銀メッキ

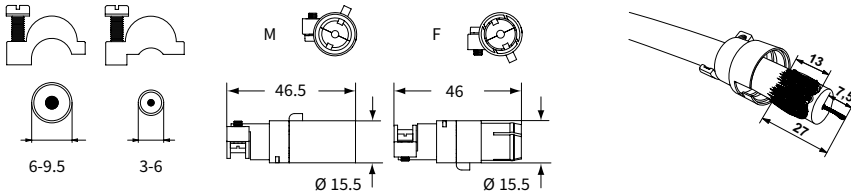
**CCFD 0.3**  
**CCFD 0.5**  
**CCFD 0.7**  
**CCFD 1.0**  
**CCFD 1.5**  
**CCFD 2.5**  
**CCFD 3.0**  
**CCFD 4.0**

金メッキ

**CCMA 0.3**  
**CCMA 0.5**  
**CCMA 0.7**  
**CCMA 1.0**  
**CCMA 1.5**  
**CCMA 2.5**  
**CCMA 3.0**  
**CCMA 4.0**

**CCMD 0.3**  
**CCMD 0.5**  
**CCMD 0.7**  
**CCMD 1.0**  
**CCMD 1.5**  
**CCMD 2.5**  
**CCMD 3.0**  
**CCMD 4.0**

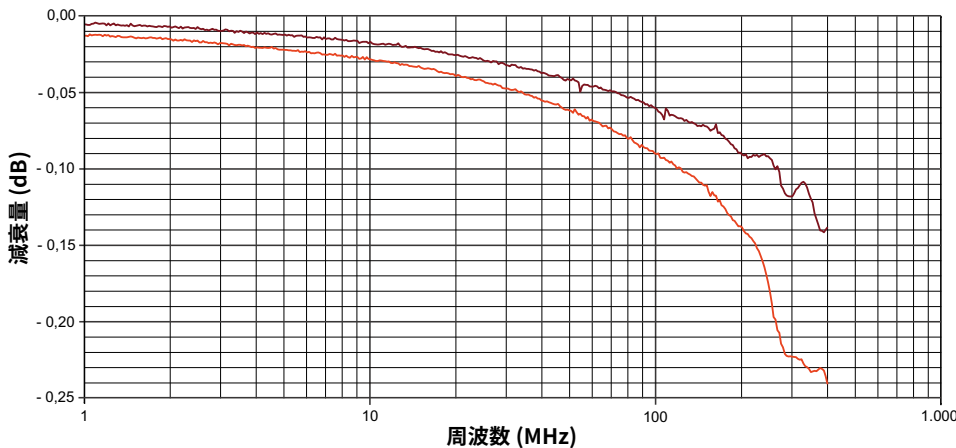
## CX 01 BCF, CX 01 BCM



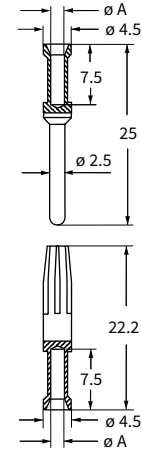
2種類のケーブルクランプが  
付属しています

## IEC/EN 60512-25-2 (2002)、4.1.3.2 (同軸ケーブルのみ) および4.2.2.2 (同軸ケーブルおよびコネクタ) に従って試験を実施

減衰曲線 (挿入損失) 50 Ω同軸 コネクタ (CX 01 BCF / BCM)



- ケーブルRG 213/U およびコネクタCX 01 BC (50 オーム)
- ケーブルRG 213/U (50 オーム)



## CCF および CCM コネクタ

導体 断面積 (mm <sup>2</sup> )	導体 挿入穴 ø A (mm)	導体 被覆むき長さ (mm)
0.14-0.37	0.9	7.5
0.5	1.1	7.5
0.75	1.3	7.5
1.0	1.45	7.5
1.5	1.8	7.5
2.5	2.2	7.5
3	2.55	7.5
4	2.85	7.5

+ 高品質または汎用金メッキについては675ページ  
をご覧ください

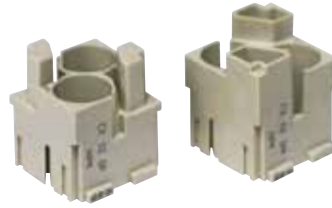
# CX 02 BF/BM 1 または 4 極 + シールドコネクタ用

モジュラーユニットは、お使いになるエンクロージャやCOB システムに適した寸法のフレームに装着してご使用下さい。

モジュラーユニット用フレーム

ページ:  
316

モジュラーユニット  
2 シールドコネクタ用



金属アダプタ



\*エンクロージャは、バルクヘッドハウジングまたはハイコンストラクションフードをご使用下さい。

詳細

品番

品番

2 個のシールドコネクタ用インサート  
メスインサート 2 BUS コネクタ用スロット  
オスインサート 2 BUS コネクタ用スロット  
金属アダプタ (オプション)

CX 02 BF  
CX 02 BM

CR GND

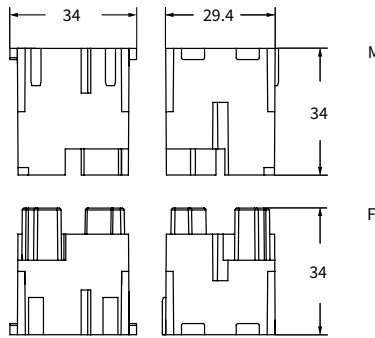
- EN 61984による電気的特性:  
**50V 0.8kV 3**
- 認証済み
- UL/CSA 準拠定格電圧: 50V
- 絶縁抵抗:  $\geq 10G\Omega$
- 周囲温度範囲:  $-40^{\circ}C \dots +125^{\circ}C$
- UL94V-0 難燃熱可塑性樹脂製
- シールドコネクタ 4 種  
CX 01 BC (289ページ)  
CX 01 B (291ページ)  
CX 04 B (291ページ)  
CX 08 B (293ページ)

のうちどれでも 2 つ装着可能です

- 対応する組合せであれば 2 つまでのオス/メスインサートをご使用いただけます
- BUS シールドコネクタを MIXO BUS インサートから取外す際は CX BES をお使い下さい (703ページ参照)

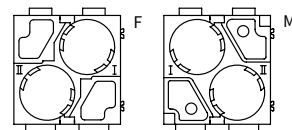
**注:**

これらシールドコネクタは、エンクロージャのアースとは別に独立してシールドが接続されます。パネルなどに接地ご希望の場合は、CR..ST (678 ページ参照) または CR GND 金属アダプタをご使用下さい。

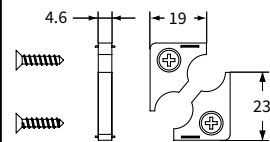


嵌合側 (前面)

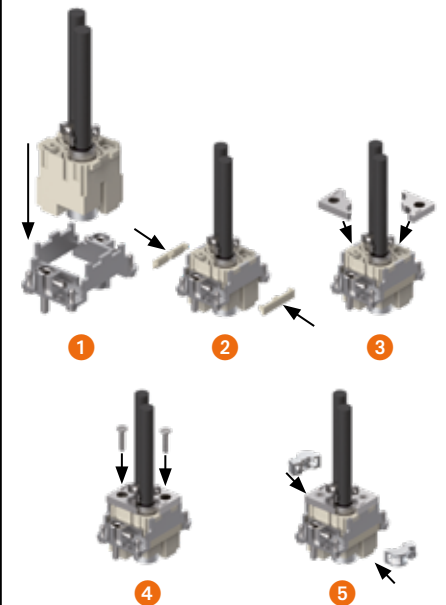
▲マーク側



- 2 フレームスロット



CR GND 金属アダプタ使用方法



# CX 01 BF/BM - CX 04 BF/BM 1 または 4 極 + シールド 10A - 50V

- EN 61984による電気的特性:  
CX 04 B / CX 01 B シールドコネクタ  
10A 50V 0.8kV 3

- 認証済み

- UL/CSA 準拠定格電圧: 50V  
- 絶縁抵抗:  $\geq 10G\Omega$   
- 周囲温度範囲:  $-40^{\circ}C \dots +85^{\circ}C$   
- 機械寿命:  $\geq 500$ 回 (着脱)

- 接触抵抗:  
シールドコネクタ CX 04 B:  $\leq 3 m\Omega$   
同軸コネクタ CX 01 B:  $\leq 3 m\Omega$   
- 10Aコネクタ CDF・CDMシリーズの圧着工具については708~741ページをご覧ください  
- 同軸ケーブル用コネクタCX 01 Bの通常電気抵抗は**75 $\Omega$**  (下記参照)  
- STP ケーブル用2組および端子用CX 04 B 多軸コネクタは、EN 50173-1 Cat. 5 (100 MHz) 準拠、4線フィールドバスプロトコルと互換性があります  
- CX 02 B もしくは CX 1/2 BD に適しています  
- メス および オス シールドコネクタはオスメス両方のホルダーに適合します

## シールドコネクタ



## 10A 圧着 コンタクト 銀 および 金 メッキ



詳細	品番	品番
----	----	----

シールドBUS 同軸コネクタ 1 極 + シールド  
メスコネクタ、1 コンタクトスロット(CDF)+ シールド  
オスコネクタ、1 コンタクトスロット(CDM)+ シールド

**CX 01 BF**  
**CX 01 BM**

シールドBUS 多軸コネクタ 4 極 + シールド  
メスコネクタ、4 コンタクトスロット(CDF)+ シールド  
オスコネクタ、4 コンタクトスロット(CDM)+ シールド

**CX 04 BF**  
**CX 04 BM**

### 10A メス 圧着 コンタクト

0.14-0.37 mm <sup>2</sup>	AWG 26-22	認識番号 No. 1
0.5 mm <sup>2</sup>	AWG 20	認識番号 No. 2
0.75 mm <sup>2</sup>	AWG 18	認識番号 No. ②
1 mm <sup>2</sup>	AWG 18	認識番号 No. 3
1.5 mm <sup>2</sup>	AWG 16	認識番号 No. 4
2.5 mm <sup>2</sup>	AWG 14	認識番号 No. 5

**銀メッキ**  
CDFA 0.3  
CDFA 0.5  
CDFA 0.7  
CDFA 1.0  
CDFA 1.5  
CDFA 2.5

**金メッキ**  
CDFD 0.3  
CDFD 0.5  
CDFD 0.7  
CDFD 1.0  
CDFD 1.5  
CDFD 2.5

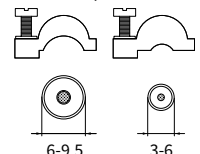
### 10A オス 圧着 コンタクト

0.14-0.37 mm <sup>2</sup>	AWG 26-22	認識番号 No. 1
0.5 mm <sup>2</sup>	AWG 20	認識番号 No. 2
0.75 mm <sup>2</sup>	AWG 18	認識番号 No. ②
1 mm <sup>2</sup>	AWG 18	認識番号 No. 3
1.5 mm <sup>2</sup>	AWG 16	認識番号 No. 4
2.5 mm <sup>2</sup>	AWG 14	認識番号 No. 5

**銀メッキ**  
CDMA 0.3  
CDMA 0.5  
CDMA 0.7  
CDMA 1.0  
CDMA 1.5  
CDMA 2.5

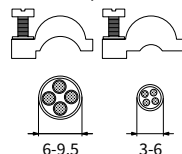
**金メッキ**  
CDMD 0.3  
CDMD 0.5  
CDMD 0.7  
CDMD 1.0  
CDMD 1.5  
CDMD 2.5

### CX 01 BF, CX 01 BM

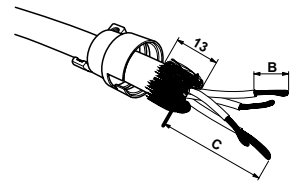
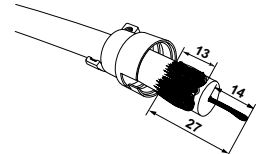


2種類のケーブルクランプが  
付属しています

### CX 04 BF, CX 04 BM



2種類のケーブルクランプ  
が付属しています

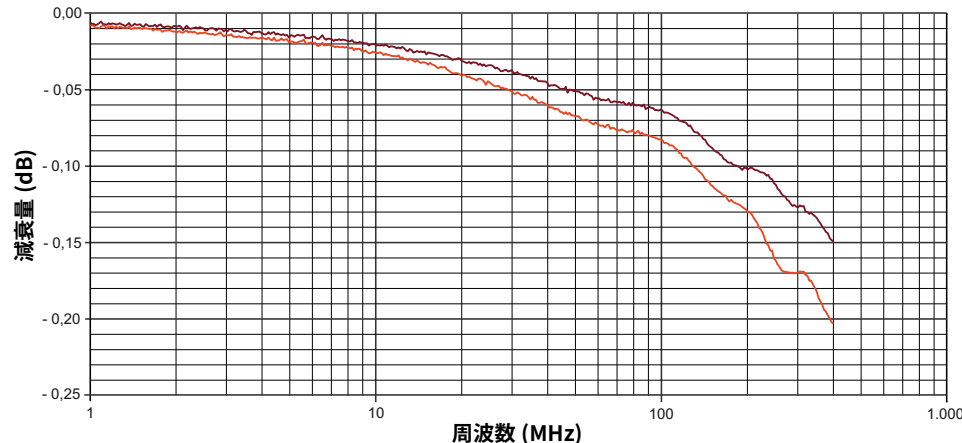


ケーブルクランプ C (mm)

3-6	20
6-9.5	25

IEC/EN 60512-25-2 (2002)、4.1.3.2 (同軸ケーブルのみ)  
および4.2.2.2 (同軸ケーブルおよびコネクタ) に従って試験を実施

減衰量 (挿入 loss) 75  $\Omega$  同軸コネクタ (CX 01 BF / BM)



- ケーブルRG 11 A/U およびコネクタCX 01 B (75 オーム)
- ケーブルRG 11 A/U (75 オーム)

### CDF および CDM コンタクト

導体 断面積	導体 挿入穴	導体 被覆むき 長さ
(mm <sup>2</sup> )	$\phi A$ (mm)	B (mm)
0.14-0.37	0.9	8
0.5	1.1	8
0.75	1.3	8
1.0	1.45	8
1.5	1.8	8
2.5	2.2	6

+ 高品質または汎用金メッキについては674ページをご覧ください

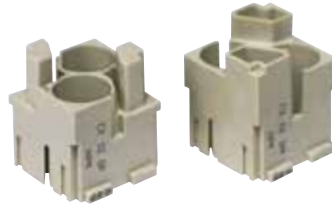
# CX 02 BF/BM 8極 + シールドコネクタ用

モジュラーユニットは、お使いになるエンクロージャやCOB システムに適した寸法のフレームに装着してご使用下さい。

ページ:  
316

モジュラーユニット用フレーム

モジュラーユニット  
2 シールドコネクタ用



金属アダプタ



\*エンクロージャは、バルクヘッドハウジングまたはハイコンストラクションフードをご使用下さい。

詳細

品番

品番

2個のシールドコネクタ用インサート  
メスインサート 2 BUS コネクタ用スロット  
オスインサート 2 BUS コネクタ用スロット  
金属アダプタ (オプション)

CX 02 BF  
CX 02 BM

CR GND

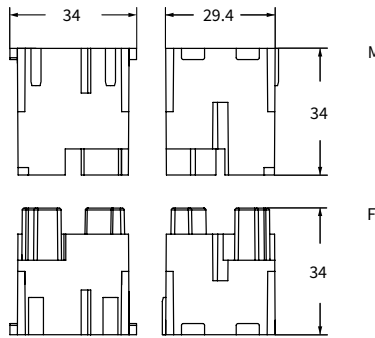
- EN 61984による電気的特性:  
**50V 0.8kV 3**
- 認証済み
- UL/CSA 準拠定格電圧: 50V
- 絶縁抵抗:  $\geq 10G\Omega$
- 周囲温度範囲:  $-40^{\circ}\text{C} \dots +125^{\circ}\text{C}$
- UL94V-0 難燃熱可塑性樹脂製
- シールドコネクタ 4種  
CX 01 BC (289ページ)  
CX 01 B (291ページ)  
CX 04 B (291ページ)  
CX 08 B (293ページ)

のうちどれでも2つ装着可能です

- 対応する組合せであれば2つまでのオス/メスインサートをご使用いただけます
- BUS シールドコネクタをMIXO BUS インサートから取外す際はCX BESをお使い下さい (703ページ参照)

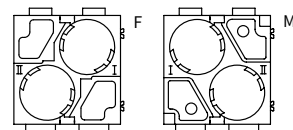
**注:**

これらシールドコネクタは、エンクロージャのアースとは別に独立してシールドが接続されます。パネルなどに接地ご希望の場合は、CR..ST (678ページ参照) またはCR GND 金属アダプタをご使用下さい。

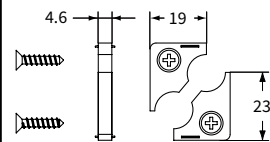


嵌合側 (前面)

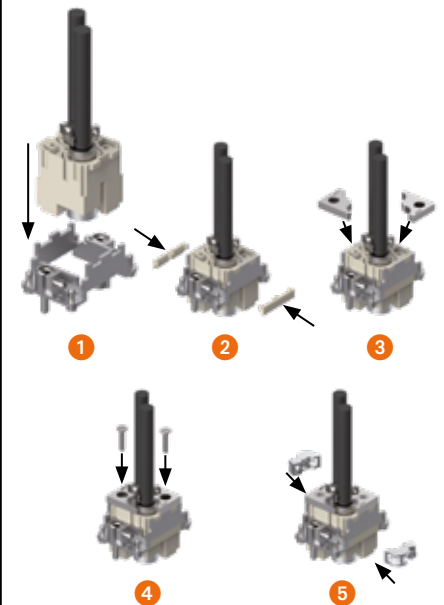
▲マーク側



- 2 フレームスロット



CR GND 金属アダプタ使用方法





# CX 08 BF/BM 8 極 + シールド 5A - 50V

## シールドコネクタ



## CI (5A) 圧着 コンタクト 銀 および 金 メッキ



詳細

品番

品番

シールドBUS多軸コネクタ 8極 + シールド  
メスコネクタ、8コンタクトスロット(CIF)+ シールド  
オスコネクタ、8コンタクトスロット(CIM)+ シールド

**CX 08 BF**  
**CX 08 BM**

CI (5A) メス 圧着 コンタクト  
0.08-0.21 mm<sup>2</sup> AWG 28-24  
0.13-0.33 mm<sup>2</sup> AWG 26-22  
0.33-0.52 mm<sup>2</sup> AWG 22-20

CI (5A) オス 圧着 コンタクト  
0.08-0.21 mm<sup>2</sup> AWG 28-24  
0.13-0.33 mm<sup>2</sup> AWG 26-22  
0.33-0.52 mm<sup>2</sup> AWG 22-20

**CIFA 0.2**  
**CIFA 0.3**  
**CIFA 0.5**

銀メッキ

**CIFD 0.2**  
**CIFD 0.3**  
**CIFD 0.5**

金メッキ

**CIMA 0.2**  
**CIMA 0.3**  
**CIMA 0.5**

**CIMD 0.2**  
**CIMD 0.3**  
**CIMD 0.5**

- EN 61984による電気的特性:

CX 08 B シールドコネクタ

**5A 50V 0.8kV 3**

- 認証済み

- UL/CSA 準拠定格電圧: 50V

- 絶縁抵抗:  $\geq 10G\Omega$

- 周囲温度範囲: -40 °C ... +85 °C

- 機械寿命:  $\geq 500$ 回 (着脱)

- 接触抵抗:  $\leq 4 m\Omega$

- コンタクトCI シリーズ 絶縁導体最大 $\phi$ : 2.4 mm

- 絶縁体最大 $\phi$ : 2.4 mm

- **CX 02 B** もしくは **CX 1/2 BD** に適しています

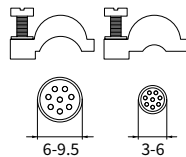
- メス および オス シールドコネクタはオスメス両方のホルダーに適合します

- コンタクトCI シリーズ圧着には下記をご使用下さい:

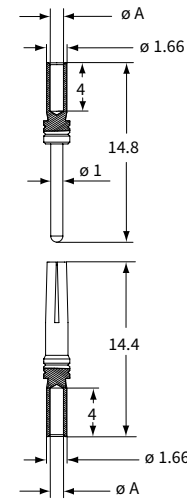
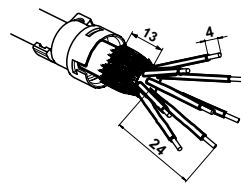
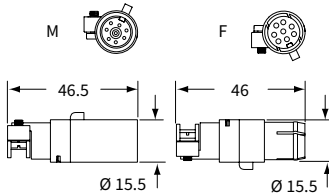
**CIPZ D** 圧着工具

**CITP D** タレットヘッド

**CIES** 挿入 / 引抜工具



2種類のケーブルランプが  
付属しています



## CIF および CIM コンタクト

導体 断面積 (mm <sup>2</sup> )	導体 挿入穴 $\phi A$ (mm)	導体 被覆むき長さ (mm)
0.08-0.21	0.64	4
0.13-0.33	0.90	4
0.33-0.52	1.12	4



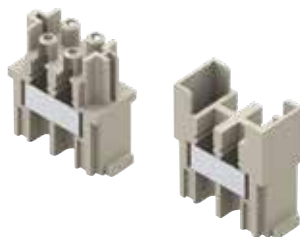
# SCタイプ光コンタクト 4極用

モジュラーユニットは、お使いになるエンクロージャやCOB システムに適した寸法のフレームに装着してご使用下さい。  
1フレームスロットのインサートはMIXO ONE エンクロージャ内に直接取り付け可能です。

	ページ:
モジュラーユニット用フレーム	316 - 317
MIXO ONE エンクロージャ	369

\* エンクロージャは、バルクヘッドハウジングまたはハイコンストラクションフードをご使用下さい。

## モジュラーユニット SCタイプ光コンタクト用



## SCタイプ圧着 光コンタクト



詳細	品番	品番
----	----	----

SCタイプ光コンタクト4極収容アダプターインサート (金属固定プレート付き)  
メスインサート セラミックスリーブ付き  
メスインサート 金属スリーブ付き  
オスインサート

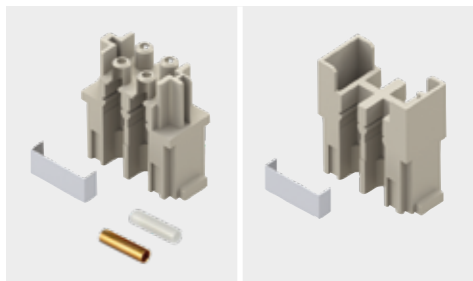
**CX 04 SCF**  
**CX 04 SCF-H**  
**CX 04 SCM**

GIファイバ50/125 μm または62.5/125 μm 用SCコンタクト  
1 mm φ POF用SCコンタクト

**CL 125 SC**  
**CL POF SC**

- UL94V-0 難燃性 認証済み
- 絶縁抵抗:  $\geq 10G\Omega$
- 周囲温度範囲:  $-40^{\circ}C \sim +85^{\circ}C$
- UL94V-0 難燃熱可塑性樹脂製
- 機械寿命:  $\geq 500$ 回 (着脱)
- 金属製プレート・スリーブ付きアダプタ (メスのみ)

### CX 04 SC



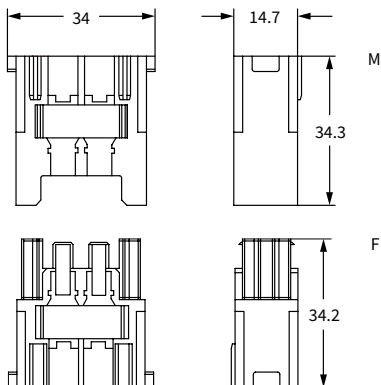
- SCタイプ光コンタクト専用です
- SI ファイバー (HCS<sup>®</sup>) 200/230 μm 用SCコンタクト:  
CL 230 SC (別途お問い合わせください)
- GIファイバー用基本セット:  
CLKZ 12 5 SC (別途お問い合わせください)
- POF用補充パーツ:  
CLKZ POF (別途お問い合わせください)  
(CLKZ 12 5 SCと合わせて使用)

### SC 2芯光パッチケーブル



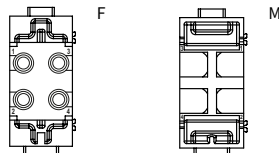
CW SC (240ページ参照)

### CX 04 SCF, CX 04 SCF-H, CX 04 SCM



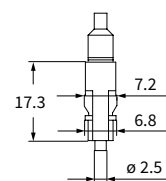
嵌合側 (前面)

▲マーク側

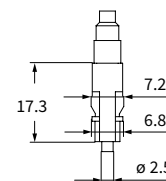


- 1 フレームスロット

### CL 125 SC



### CL POF SC



MIXO データ


# RJ45 カテゴリー6 Class E<sub>A</sub>用

モジュラーユニットは、お使いになるエンクロージャやCOBシステムに適した寸法のフレームに装着してご使用下さい。  
1フレームスロットのインサートはMIXO ONEエンクロージャ内に直接取り付け可能です。

ページ:  
モジュラーユニット用フレーム 316 - 317  
MIXO ONE エンクロージャ 369

- EN 61984による電気的特性:

**1A 50V 0.8kV 3**

- cULus (米国およびカナダ向けUL), 

- ERI 認証済み

- UL/CSA 準拠定格電圧: 50V

- 絶縁抵抗:  $\geq 10G\Omega$

- UL94V-0 難燃熱可塑性樹脂製

- 機械寿命:  $\geq 500$ 回 (着脱)

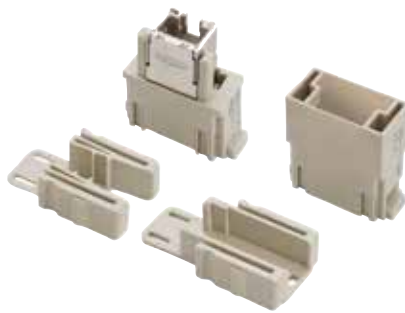
- 接触抵抗:  $\geq 3 m\Omega$

- 周囲温度範囲:  $-40^{\circ}C \sim +70^{\circ}C$

- ケーブルタイなどでの固定をおすすめします

- コンタクト圧着方法については736および737ページをご覧ください

モジュラーユニット  
RJ45 メス・メスコネクタ付き  
RJ45 オスコネクタ用



圧着およびIDC接続  
RJ45 オスコネクタ



詳細

品番

品番

- 1 RJ45メス-メスコネクタ 付きメスインサート

**CX 01 J8F**

- 1 RJ45 オス圧着コネクタ用オスインサート

**CX 01 J8M**

(RJ45 コネクタは別売りです)

- 1 RJ45 オスIDCコネクタ用オスインサート

**CX 01 J8IM**

8 データ コンタクト

(RJ45 コネクタは別売りです) <sup>1)</sup>

RJ45 オス圧着コネクタ、8データコンタクト付き

**CX 8 J6M**

RJ45 オスIDCコネクタ、8データコンタクト付き

**CX 8 J6IM**

CX 01 J8F 技術データ:

- RJ45メスインサートカテゴリ-6 Class EA

- 遮蔽ハウジング: 亜鉛ダイキャスト

- ハウジング表面処理: ニッケルメッキ

- 電流容量 (50 °C) : 1A

- PoE適合: IEEE 802.3af準拠

- コネクタ規格: IEC 60603-7-5

- 10 Gigabit イーサネット適合: IEEE 802.3an準拠

- カスタムデザイン配線規格: PROFINET 導入ガイドライン

- 一般配線規格:

ANSI/TIA/EIA-568-C.2

ISO/IEC 11801

EN50173-1

ISO/IEC 24702

EN 61918

- class E<sub>A</sub> (チャネル): ISO/IEC 11801, EN 50173-1

CX 8 J6M 技術データ:

- RJ45 オス圧着コネクタ カテゴリ-6A

- 圧着プライヤ: CJPZ T

- 認証ケーブルストリッパー: CJST

- 銅導体外径

ストレート: 0.40 ~ 0.51 mm (AWG 26/1 ~ 24/1)

ツイスト: 0.46 ~ 0.61 mm (AWG 27/7 ~ 24/7)

- 絶縁体外径: 0.85 ~ 1.05 mm

- ケーブル外径: 5.0 ~ 7.0 mm

- コネクタ規格: IEC 60603-7-5

- 10 Gigabit イーサネット適合: IEEE 802.3an準拠

- category 6<sub>A</sub>: ISO/IEC 11801; EN 50173-1

- class E<sub>A</sub>: ISO/IEC 11801; EN 50173-1

- category 6<sub>A</sub>: ANSI/TIA/EIA-568-C.2

CX 8 J6IM 技術データ:

- RJ45 オスIDCコネクタ カテゴリ6A

- 銅導体外径

ストレート: 0.41 ~ 0.64 mm (AWG 26/1 ~ 22/1)

ツイスト: 0.48 ~ 0.76 mm (AWG 26/7 ~ 22/7)

- 絶縁体外径: 0.85 ~ 1.6 mm

- ケーブル外径: 5.5 ~ 8.5 mm

- コネクタ規格: IEC 60603-7-5

- category 6<sub>A</sub>: ISO/IEC 11801; DIN EN 50173-1

- レンチプライヤ: CJPW K

- 10 Gigabit イーサネット適合: IEEE 802.3an準拠

- category 6<sub>A</sub>: ISO/IEC 11801; EN 50173-1

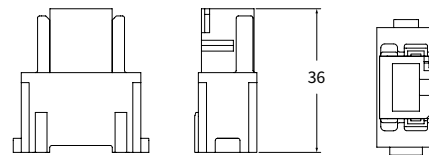
- class E<sub>A</sub>: ISO/IEC 11801; EN 50173-1

- category 6<sub>A</sub>: ANSI/TIA/EIA-568-C.2

- カスタムデザイン配線規格: PROFINET 導入ガイドライン

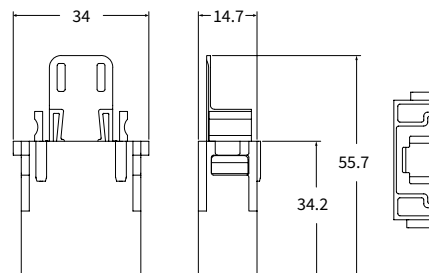
<sup>1)</sup> CX 01 J8IMはハイコンストラクションのエンクロージャ(TタイプM32/M40、CZAV/MZAVトップエントリーフードのみ)、バルクヘッドハウジングまたはCOB ... BC/TCQ/TSF/TSFS でのみご使用いただけます。

**CX 01 J8F**

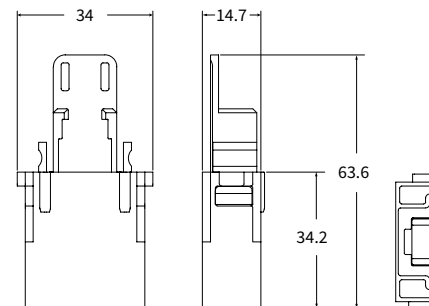


**CX 01 J8M**

CW シリーズとご使用いただけます  
(RJ45 および M12x1)

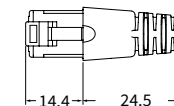
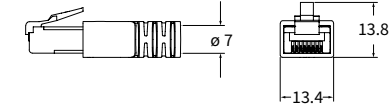


**CX 01 J8IM**



**CX 8 J6M**

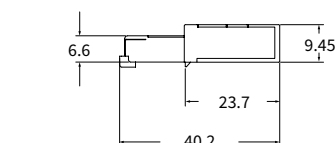
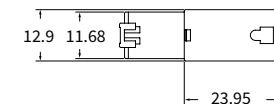
CX 01 J8Mとご使用いただけます



X コード DTW X...W (M12x1) 端末ケーブル用

**CX 8 J6IM**

CX 01 J8IMとご使用いただけます



X コード DTW X...W (M12x1) ケーブル用

\* エンクロージャは、バルクヘッドハウジングまたはハイコンストラクションフードをご使用下さい。

---

MIXO シールド  
CX 20S IF /IM

---



MIXO シールド  
20 極 + シールド 4 A モジュール  
EN/IEC 61984 定格: 4 A 32 V 0.8 kV 3



詳しい説明はこちらを  
ご覧ください  
[www.ilme.com](http://www.ilme.com)

## 技術的特徴

### CX 20S IF /IM

- 20極の切削圧着コンタクトCIシリーズ (5A) サイズ 0.2 - 0.5 に適合したシールドモジュール、例えば最大10種類の信号に使えます。

- EN/IEC 61984 定格: **4 A 32 V 0.8 kV 3**

注 - 超低電圧定格のコネクタとして、EU低電圧指令2014/35 / EUおよびロシアの同等の技術規則TR CU 004/2011の範囲外であるため、CEマーキングおよびEACマークは適応されません。

- 周囲温度範囲: -40 °C ... +85 °C

- 最大電線被覆外径: **1.9 mm**

- ロボット配線のように動力と信号の複合ケーブルをMIXOモジュールで接続する場合に、隣接する動力モジュール(10A、16A、40A以上)から発生する可能性のある電気ノイズから、エンコーダなどの微細信号を保護します。

- シールドコネクタのメインコンポーネントをセットでご提供  
切削圧着コンタクト CI シリーズは別売りで適合サイズ **0.2、0.3 または 0.5** から選択できます (0.7は適応外)。

- ケーブルの遮蔽シールドをモジュールシールドに接続するために必要な、ねじ固定式ケーブルクランプ (シングルケーブルエントリー) は、別売りでケーブル外径の範囲に応じて、5/7 - 7/10 - 10/12および11/14 (単位mm)の4種類をご用意。

注 - ご要望に応じて、ねじ固定式ケーブルクランプの代替品として、圧着フランジおよび圧着スリーブケーブルクランプ (MIXOギガビットモジュールにも同様に適合可能) をケーブル遮蔽シールドおよび絶縁体外径によってお選びいただけます。(詳しくは営業担当にお問い合わせください)

- 高嵌合回数対応のHNMバージョン **RX 20S IF /IM** はHNM圧着コンタクトシリーズ**RI**とHNM MIXOフレーム(**RX 02/03/04/06 TF / TM**)との組み合わせで最大10,000回の嵌合に対応します。

- シールドはPE (MIXOフレーム上の保護アース) とは別電位になっています。

注 - MIXOフレームとシールドを接続するタイプとして、**CX 20S IGF / IGM**をご用意 (単一アース仕様、鉄道用途等で使用)。(詳しくは営業担当にお問い合わせください)

- MIXO ONE エンクロージャにも適合。

PE (保護接地) 電位とは  
切り離された  
全方位シールド





# CX 20S IF/IM 20極 + シールド 4A - 32V

モジュラーユニットは、お使いになるエンクロージャやCOBシステムに適した寸法のフレームに装着してご使用ください。シングルサイズのモジュラーユニットは、MIXO ONEに直接取り付けすることができます。

▶ ページ:

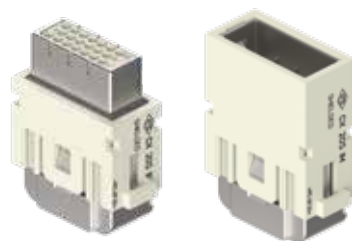
モジュラーユニット用フレーム 39 \*

MIXO ONE エンクロージャ 369

- CRF/M CX コードピンのご使用をお奨めします  
適合MIXOフレームとご使用ください

▶ 総合カタログCN.19 をご参照ください。  
\* NEWS 2020 をご参照下さい。

モジュラーユニット、  
圧着式接続



ケーブルクランプ



詳細

品番

品番

コンタクトは別売りです。  
メスインサート メスコンタクト用  
オスインサート オスコンタクト用

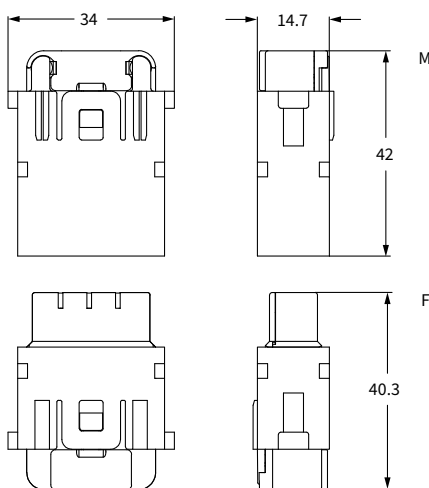
CX 20S IF  
CX 20S IM

ケーブルクランプ (ケーブル径5-7mm)  
ケーブルクランプ (ケーブル径7-10mm)  
ケーブルクランプ (ケーブル径10-12mm)  
ケーブルクランプ (ケーブル径11-14mm)

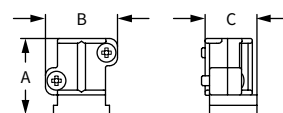
CX 5/7 CA  
CX 7/10 CA  
CX 10/12 CA  
CX 11/14 CA

- EN/IEC 61984 による電気特性:  
**4A 32V 0.8kV 3**
- cULus (米国およびカナダ向けUL) 認証済み  
CSA, DNV-GL, BV 申請中
- UL/CSA準拠定格電圧: 32V
- 絶縁抵抗:  $\geq 10\text{ G}\Omega$
- 周囲温度範囲:  $-40\text{ }^\circ\text{C} \dots +85\text{ }^\circ\text{C}$
- シールドはハウジングのPE (保護アース) とは電氣的に分離
- UL 94V-0 難燃熱可塑性樹脂製
- 機械寿命:  $\geq 500$ 回 (着脱)
- 接触抵抗:  $\leq 4\text{ m}\Omega$
- コンタクト RI シリーズの圧着には下記をご使用ください:  
CIPZ D 圧着ツール  
CIPZP D エアー式半自動圧着工具 (144ページ参照)  
CITP D タレットヘッド  
CIES 挿入 / 引抜工具 コンタクト 0.2 - 0.5 mm<sup>2</sup> 用  
(総合カタログCN.19 716 - 719ページ参照)
- 許容電流はディレーティング曲線をご覧ください  
(作成中)

CX 20S IF, CX 20S IM

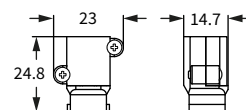


CX 5/7 CA, CX 7/10 CA, CX 10/12 CA



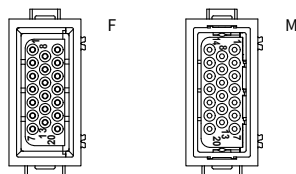
品番	A	B	C
CX 5/7 CA	19.1	18	12.95
CX 7/10 CA	19.1	18	12.95
CX 10/12 CA	19.1	20.8	12.95

CX 11/14 CA



嵌合面 (前面)

横面に参照目印があります。▲



- 1 フレームスロット

# CI 4 A 圧着コンタクト

## CI (4 A) 圧着コンタクト 金メッキ



詳細

品番

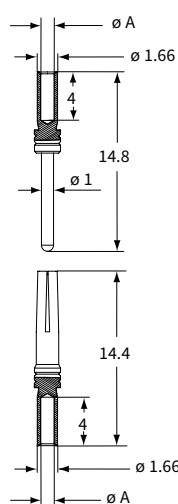
CI (4A) メス 圧着コンタクト  
0.08-0.21 mm<sup>2</sup> AWG 28-24  
0.13-0.33 mm<sup>2</sup> AWG 26-22  
0.33-0.52 mm<sup>2</sup> AWG 22-20

CIFD 0.2  
CIFD 0.3  
CIFD 0.5

金メッキ

CI (4A) オス 圧着コンタクト  
0.08-0.21 mm<sup>2</sup> AWG 28-24  
0.13-0.33 mm<sup>2</sup> AWG 26-22  
0.33-0.52 mm<sup>2</sup> AWG 22-20

CIMD 0.2  
CIMD 0.3  
CIMD 0.5



### CIFおよびCIM コンタクト

導体 断面積 (mm <sup>2</sup> )	導体 挿入穴 ø A (mm)	導体 被覆むき長さ (mm)
0.08-0.21	0.64	4
0.13-0.33	0.90	4
0.33-0.52	1.12	4

+ 高品質または汎用金メッキについては74ページをご覧ください

---

## MIXO メガビット

CX 08 D5F /M - CX 08 D5F2 /M2

---



MIXO メガビット モジュール

10 A 8 極 + シールド

CX 08 D5F /M (1ケーブル)

CX 08 D5F2 /M2 (2ケーブル),

EN/IEC 61984 定格: 10 A 50 V 0.8 kV 3



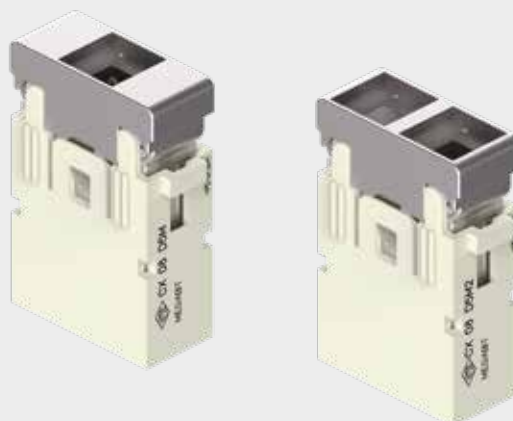
詳しい説明はこちらを  
ご覧ください  
[www.ilme.com](http://www.ilme.com)

## 技術的特徴

### CX 08 D5F /M - CX 08 D5F2 /M2

- **8極+シールド**, CD 10 A 圧着コンタクト 0.14 mm<sup>2</sup> / 26 AWG ... 2.5 mm<sup>2</sup> / 14 AWG (サイズ 0.3 - 2.5) に適応。
- データ通信用 **完全シールドモジュール、メガビット Ethernet** カテゴリ 5e、Class D、最大周波数 100 MHz、最大通信レート 100 Mbit/s。
- 1ケーブルエントリータイプ (CX 08 D5F /D5M) または 2ケーブルエントリータイプ (CX 08 D5F2 /D5M2, 型式末尾に “2” )
  - **CX 08 D5F /M** 1x4ペア + シールドデータケーブル用 (2x4 導体 + シールド)
  - **CX 08 D5F2 /M2** 2x2ペア + シールドデータケーブル用 (2x2x2 導体 + シールド)
- 外径 5 ~ 14 mm の1または2ケーブルに適合
- ケーブルの遮蔽シールドをモジュールシールドに接続するために必要な、ねじ固定式 **ケーブルクランプ** (シングルケーブルエントリー) は、別売りでケーブル外径の範囲に応じて、5/7 - 7/10 - 10/12 および 11/14 (単位 mm) の4種類をご用意。  
注 - CX 11/14 CA ケーブルクランプは1ケーブルエントリーモジュールのみ使用可能です。
- 要望に応じて、ねじ固定式ケーブルクランプの代替品として、圧着フランジおよび圧着スリーブケーブルクランプ (MIXOギガビットモジュールにも同様に適合可能) を絶縁体外径によってお選びいただけます。(詳しくは営業担当にお問い合わせください)
- EN/IEC 61984 定格: **10 A 50 V 0.8 kV 3**  
注 - 超低電圧定格のコネクタとして、EU 低電圧指令 2014/35 / EU およびロシアの同等の技術規則 TR CU 004/2011 の範囲外であるため、CE マーキングおよび EAC マークは適応されません。
- **周囲温度範囲:**  
-40 °C ... +85 °C.  
注 - 温度範囲の上限は通信用ケーブルの温度定格 (2x2ペアまたは 1x4ペア) に基づき設定されています。インサートおよび金属シールド部品は 125 °C の耐熱温度を持ちます。
- 2つに分離されたコンタクトホルダーにより、2つの4極シールドコネクタを一つのモジュール内での実装を実現しています。
- これにより、従来の MIXO BUS 2x 多軸ソリューション (CX 02 BF / BM と 2x 多軸シールドインサート CX 04 BF / BM の組合せ) を半分のスペースで置換することができます。
- **シールドは PE (MIXO フレーム上の保護アース) とは別電位になっています。**  
注 - MIXO フレームとシールドを接続するタイプとして、**CX 08 D5GF / GM** (1ケーブルエントリー) または **CX 08 D5GF2 / GM2** (2ケーブルエントリー) をご用意 (単一アース仕様、鉄道用途等で使用)。(詳しくは営業担当にお問い合わせください)
- **最大電線被覆外径: 3.6 mm**
- MIXO ONE エンクロージャにも適合。

1ケーブルエントリー  
(CX 08 D5F /M)  
または  
2ケーブルエントリー  
(CX 08 D5F2 /M2)



# メガビット 8極 + シールド 10 A - 50 V

モジュラーユニットは、お使いになるエンクロージャやCOBシステムに適した寸法のフレームに装着してご使用ください。シングルサイズのモジュラーユニットは、MIXO ONEに直接取り付けすることができます。

■ ページ:

モジュラーユニット用フレーム 48 \*

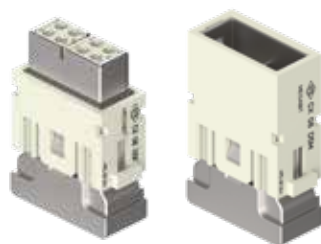
MIXO ONE エンクロージャ 369

- CRF/M CX コードピンのご使用をお奨めします  
適合MIXOフレームとご使用ください

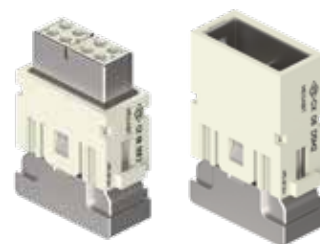
■ 総合カタログCN.19 をご参照ください。

\* NEWS 2020 をご参照下さい。

モジュラーユニット,  
圧着式接続  
1 ケーブルエントリー



モジュラーユニット,  
圧着式接続  
2 ケーブルエントリー



詳細

品番

品番

コンタクトは別売りです。  
メス インサート メス コンタクト用  
オス インサート オス コンタクト用

CX 08 D5F  
CX 08 D5M

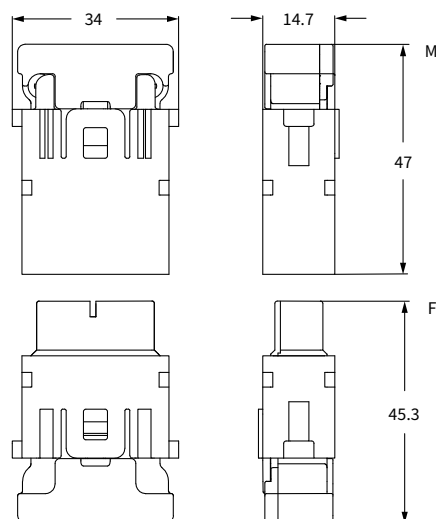
コンタクトは別売りです。  
メス インサート メス コンタクト用  
オス インサート オス コンタクト用

CX 08 D5F2

CX 08 D5M2

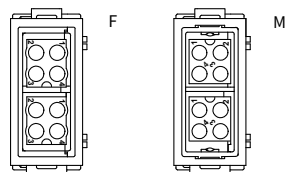
- EN/IEC 61984 による電気特性:  
**10 A 50 V 0.8 kV 3**
- cUL (米国およびカナダ向けUL), CSA, CQC, DNV-GL, BV 申請中
- UL/CSA 準拠定格電圧: 50 V
- 絶縁抵抗:  $\geq 10 \text{ G}\Omega$
- 周囲温度範囲:  $-40^\circ\text{C} \dots +85^\circ\text{C}$
- データ通信用 完全シールドコネクタ、メガビット Ethernet カテゴリ 5e, Class D, 最大周波数 100 MHz, 最大通信レート 100 Mbit/s
- シールドはハウジングのPE (保護アース) とは電氣的に分離
- UL 94V-0 難燃熱可塑性樹脂製
- 亜鉛合金製シールド
- 機械寿命:  $\geq 500$ 回 (着脱)
- 接触抵抗:  $\leq 3 \text{ m}\Omega$
- **コンタクトピンの圧着にはイルメ公認の圧着工具を使用することをお勧めします。**(総合カタログCN.19 708-741ページ CDF, CDM シリーズ 10Aコンタクト 圧着工具 セクション参照)
- また、新しい空圧式半自動工具 CCPZP RN (ページ 145) もご参照ください

CX 08 D5F, CX 08 D5M



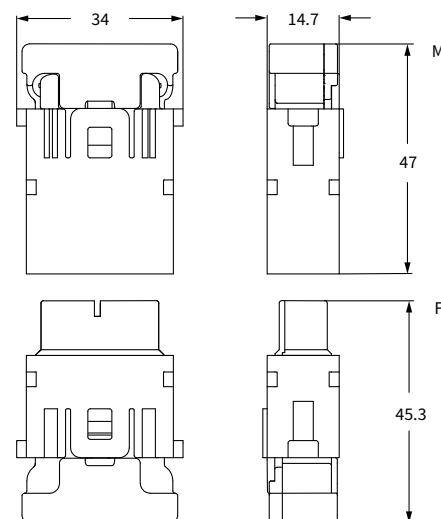
嵌合面 (前面)

横面に参照目印があります。▲



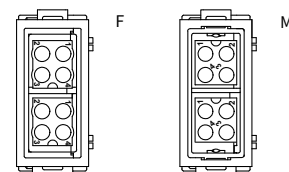
- 1 フレームスロット

CX 08 D5F2, CX 08 D5M2



嵌合面 (前面)

横面に参照目印があります。▲



- 1 フレームスロット

# CX...CA ケーブルクランプ - CD 10 A 圧着コンタクト

## ケーブルクランプ



## CD (10 A) 圧着コンタクト 金メッキ



詳細

品番

品番

ケーブルクランプ (ケーブル径5-7mm)  
 ケーブルクランプ (ケーブル径7-10mm)  
 ケーブルクランプ (ケーブル径10-12mm)  
 ケーブルクランプ (ケーブル径11-14mm) \*

CX 5/7 CA  
 CX 7/10 CA  
 CX 10/12 CA  
 CX 11/14 CA

### 10 A メス コンタクト

0.14-0.37 mm <sup>2</sup>	AWG 26-22	識別番号 No. 1
0.5 mm <sup>2</sup>	AWG 20	識別番号 No. 2
0.75 mm <sup>2</sup>	AWG 18	識別番号 No. ②
1 mm <sup>2</sup>	AWG 18	識別番号 No. 3
1.5 mm <sup>2</sup>	AWG 16	識別番号 No. 4
2.5 mm <sup>2</sup>	AWG 14	識別番号 No. 5

CDFD 0.3  
 CDFD 0.5  
 CDFD 0.7  
 CDFD 1.0  
 CDFD 1.5  
 CDFD 2.5

金メッキ+

### 10 A オス コンタクト

0.14-0.37 mm <sup>2</sup>	AWG 26-22	識別番号 No. 1
0.5 mm <sup>2</sup>	AWG 20	識別番号 No. 2
0.75 mm <sup>2</sup>	AWG 18	識別番号 No. ②
1 mm <sup>2</sup>	AWG 18	識別番号 No. 3
1.5 mm <sup>2</sup>	AWG 16	識別番号 No. 4
2.5 mm <sup>2</sup>	AWG 14	識別番号 No. 5

CDMD 0.3  
 CDMD 0.5  
 CDMD 0.7  
 CDMD 1.0  
 CDMD 1.5  
 CDMD 2.5

### \* 1ケーブルエントリーモジュールのみ

☑ 要望に応じて、ねじ固定式ケーブルクランプの代替品として、圧着フランジおよび圧着スリーブタイプのケーブルクランプを絶縁体外径によってお選びいただきます (詳しくは営業担当にお問い合わせください)。

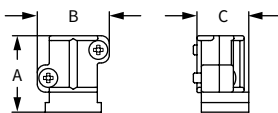
圧着  
フランジ



圧着  
スリーブ

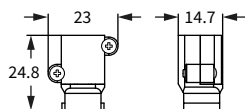


### CX 5/7 CA, CX 7/10 CA, CX 10/12 CA

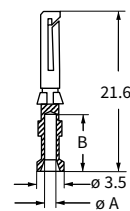
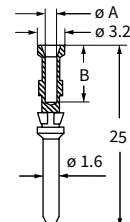


品番	A	B	C
CX 5/7 CA	19.1	18	12.95
CX 7/10 CA	19.1	18	12.95
CX 10/12 CA	19.1	20.8	12.95

### CX 11/14 CA



### CDFおよびCDM



### CDFおよびCDM コンタクト

導体 断面積 mm <sup>2</sup>	導体 挿入穴 φ A (mm)	導体 被覆むき長さ B (mm)
0.14-0.37	0.9	8
0.5	1.1	8
0.75	1.3	8
1.0	1.45	8
1.5	1.8	8
2.5	2.2	6

\* 高品質または汎用金メッキについては、総合カタログ CN.19 674ページをご覧ください。



---

MIXO RJ45 CAT. 6<sub>A</sub>  
メス IDC結線モジュール  
CX 01 J8AIF / J8BIF / J8PIF

---



MIXO RJ45  
8-ラインシールド ジャック (メス コネクタ)  
4ペア データコネクタ Cat. 6<sub>A</sub> Class E<sub>A</sub> 用IDC結線  
EN/IEC 61984 定格: 1 A 50 V 0.8 kV 3

## 技術的特徴

### CX 01 J8AIF / J8BIF / J8PIF

- MIXO 1 モジュールデザイン、RJ45 8ライン シールド ジャック (メス コネクタ)、**IDC結線**、4ペア データコネクタ Cat. 6<sub>A</sub> Class E<sub>A</sub> 最大通信レート 10 Gbit/s (IEEE 802.3an)、現場配線用のハンダなし結線。
- メス/メス RJ-45 カプラーモジュール **CX 01 J8F** で背面から RJ45 パッチコードで接続するタイプの代替手段として、イルメの RJ45 モジュラーコネクタのポートフォリオを拡大します。
- EN/IEC 61984 定格: **1 A 50 V 0.8 kV 3**  
注 - 超低電圧定格のコネクタとして、EU低電圧指令2014/35 / EUおよびロシアの同等の技術規則TR CU 004/2011の範囲外であるため、CEマーキングおよびEACマークは適応されません。
- 周囲温度範囲:  
-40 °C ... +85 °C  
注 - 温度範囲の上限は通信用ケーブルの一般的な定格に基づき設定されています。
- 既存のMIXOプラグモジュールと嵌合可能です:
  - **CX 01 J8IM** モジュール+ **CX 8 J6IM** IDC結線コネクタ
  - **CX 01 J8M** モジュール+ **CX 8 J6M** 圧着コネクタ (または、適合するRJ45 プラグ付きパッチコード)
- 3種類のピンアサインをご用意:
  - CX 01 J8AIF - **TIA 568A** 配線
  - CX 01 J8BIF - **TIA 568B** 配線
  - CX 01 J8PIF - **PROFINET** 配線
- MIXO ONE エンクロージャにも適合。

3種類のピンアサインをご用意:  
**TIA 568A 配線 -A**  
**TIA 568B 配線 -B**  
**PROFINET 配線 -P**



# CX 01 J8AIF / J8BIF / J8PIF RJ45, 8ライン シールドジャック

モジュラーユニットは、お使いになるエンクロージャやCOBシステムに適した寸法のフレームに装着してご使用ください。シングルサイズのモジュラーユニットは、MIXO ONEに直接取り付けすることができます。

	▶ ページ:
モジュラーユニット用フレーム	316 - 317
MIXO ONE エンクロージャ	369

▶ 総合カタログCN.19 をご参照ください。

## RJ45 8ライン メス コネクタ



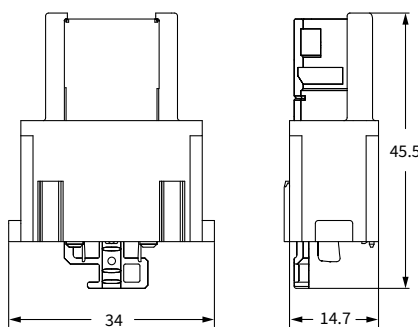
詳細	品番
----	----

RJ45 メス IDC コネクタ付きメス インサート ;  
 ピンアサイン:  
 - TIA 568A  
 - TIA 568B  
 - PROFINET

**CX 01 J8AIF**  
**CX 01 J8BIF**  
**CX 01 J8PIF**

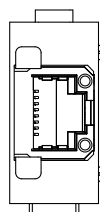
- EN/IEC 61984 による電気特性:  
**1 A 50 V 0.8 kV 3**
- cUL (米国およびカナダ向けUL), CSA, DNV-GL, BV 申請中
- UL/CSA 準拠定格電圧: 50 V
- UL 94V-0 難燃熱可塑性樹脂製
- 周囲温度範囲: -40 °C ... +85 °C
- 接続するLANケーブルはケーブルタイなどで固定してください。

## CX J8AIF/J8BIF/J8PIF



嵌合面 (前面)

横面に参照目印があります。 ▲



- 1 フレームスロット

### CX 01 J8AIF / J8BIF / J8CIF technical data:

- RJ45 メス IDC コネクタ Cat. 6<sub>A</sub> Class E<sub>A</sub>
- PoE適合: IEEE 802.3af 準拠
- コネクタ規格: IEC 60603-7-5
- 10 Gigabit イーサネット適合: IEEE 802.3an 準拠
- カスタムデザイン配線規格: PROFINET 導入ガイドライン
- 一般配線規格:  
 ANSI/TIA/EIA-568-C.2  
 ISO/IEC 11801  
 EN 50173-1  
 ISO/IEC 24702  
 EN 61918
- Class E<sub>A</sub> (チャネル): ISO/IEC 11801, EN 50173-1
- Category 6<sub>A</sub> (コンポーネント): ISO/IEC 11801; DIN EN 50173-1
- Category 6A: ANSI/TIA/EIA-568-C.2
- 遮蔽ハウジング: 亜鉛ダイキャスト
- ハウジング表面処理: 合金めっき (CuSnZn)
- 電流量 (50 °C) : 1A
- 機械寿命 : ≥750回 (着脱)
- 銅導体外径  
 ストレート: 0.40 ~ 0.61 mm (AWG 26/1 ~ 22/1)  
 ツイスト: 0.46 ~ 0.76 mm (AWG 26/7 ~ 22/7)
- 絶縁体外径: 0.85 ~ 1.6 mm
- ケーブル外径: 5.5 ~ 9.0 mm
- コネクタ規格: IEC 60603-7-5
- IDC: 銅ニッケルシリコン合金 (CuNi2Si)
- IDC表面処理: 3-6 μm スズメッキ

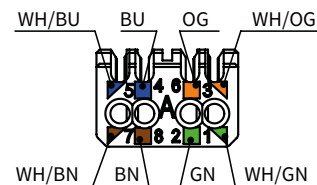


詳しい説明はこちらをご覧ください。

## ピンアサイン

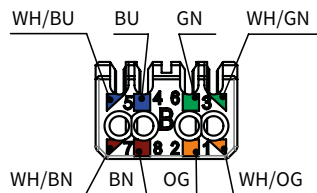
### CX 01 J8AIF

T568A ピンアサイン  
 TIA/EIA 568-C.2 準拠



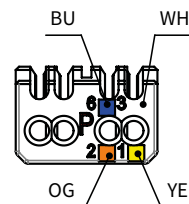
### CX 01 J8BIF

T568B ピンアサイン  
 TIA/EIA 568-C.2 準拠



### CX 01 J8PIF

Pinアサイン  
 Profinet / 産業用



## 販売ネットワーク

### イタリア本社

#### ILME S.p.A.

Via M.A. Colonna. 9  
20149 Milano. Italia  
T +39 0234560522  
info@ilme.com

### フランス

#### ILME FRANCE S.A.R.L.

431 rue Roland Garros  
Parc d'Activités de l'Aéroport  
42160 Andrézieux-Bouthéon  
T +33 04 7736 2336  
ilme-france@ilme.fr

### ドイツ

#### ILME GmbH

Max-Planck-Straße 12  
51674 Wiehl  
T +49 (0)2261 7955 0  
technik@ilme.de

### スウェーデンおよび北欧諸国

#### ILME NORDIC AB

Transportvägen 18  
246 42 Löddeköpinge  
T +46 4618 2800  
info@ilme.se

### イギリス

#### ILME UK LIMITED

50 Evans Road. Venture Point  
Speke. Liverpool L24 9PB  
T +44 0151 336 9321  
sales@ilmeuk.co.uk

### 中国

#### ILME CHINA CO. LTD.

上海市闵行区新骏环路188号3号楼101室 201114  
Room 101. Building 3.  
188 Xinjunhuan Road. Minhang  
Shanghai 201114  
T +86 21 6248 9961  
info@ilmechina.com

### 日本

#### イルメジャパン株式会社

〒650-0047  
神戸市中央区港島南町5丁目5番2  
tel 078-302-2005 - fax 078-302-2060  
info@ilmejapan.co.jp

### 韓国

#### ILME KOREA CO.

714. DaeRyung Technotown 20th.  
5 Gasan Digital 1-Ro. GeumCheon-Gu.  
Seoul. South Korea (08594)  
T +82-2-2225-8432  
sales@ilme.kr

[www.ilme.com](http://www.ilme.com)



**ILME S.p.A.**

Via M.A. Colonna 9  
20149 Milano, Italy  
www.ilme.com

イルメジャパン株式会社  
〒650-0047  
神戸市中央区港島南町5-5-2  
tel: 078-302-2005  
info@ilmejapan.co.jp

