

ハイジエニック

食品業界向け洗浄剤・殺菌剤への耐久性

ECOLAB®

Everywhere It Matters.™

Tタイプ/HおよびTタイプ/Cエンクロージャは食品業界で使用される基本的なアルカリ性・酸性の洗浄剤および殺菌剤への耐久性を保証するために選定されています。

特にTタイプ/HおよびTタイプ/Cエンクロージャは世界的な洗浄剤サプライヤーであるEcolab社のF&E/P3-E No.40-1プロトコルに基づき評価され、下記の洗浄液での適応性が検証されています。

- 発泡酸性洗剤: P3-topax 52、P3-topmaxx 520 および P3-topax 56.
- 発泡アルカリ性洗剤: P3-topax 19 およびEcofoam Basic.
- 発泡強アルカリ性洗剤: P3-topax 36 およびP3-topax 30.
- 発泡アルカリ塩化物洗浄消毒剤:P3-topax 66, Ecofoam Cl およびP3-topax M95.

- 非発泡過酢酸ベース消毒剤: P3-oxonia active、P3-topactive OKTo およびP3-topactive DES.
- 中性消毒剤: P3-topax 990 およびP3-topax 91.

- すべての部品を洗剤および消毒剤溶液に完全に漬ける
- 200ppm炭酸カルシウム硬水
- 推奨濃度の30%高い濃度によるテスト
- 温度20°Cで累計28日間（薬剤への接触時間として6年間毎日洗浄した時間に相当）

- 酸化薬剤については溶液を3～4日毎に交換する
- テスト結果の評価はISO 4068-1 (外観変化) および質量変化で行う

食品業界における洗浄性と保護等級

F&E/P3-E No.40-1テストプロトコルによる互換性の宣言は548-549ページを参照してください

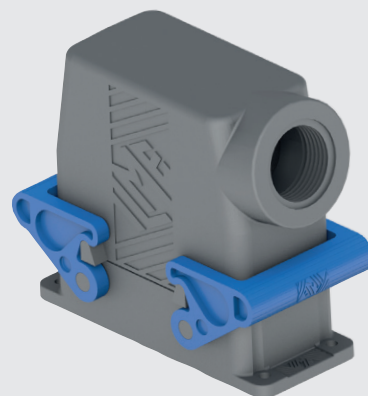
Tタイプ/HおよびTタイプ/Cシリーズは食品と接触する可能性のある表面のクリーニングを容易にするように設計されています。このため、Tタイプ/HおよびTタイプ/Cシリーズは保護等級IP66およびIP69 (IEC 60529 Edition 2.2 :2013/8月)を確保し、一般的に食品業界で求められるジェット洗浄に対応しています。

欧州機械指令 2006/42/EC 飛沫および食品ゾーンにおける洗浄性要求(EN 1672-2 およびEN ISO14159)への適合性は使用環境によりますので、ユーザでの評価が必要です。また、さらに高い保護等級にはIP68アルミ製エンクロージャもご用意しています（詳しくは弊社営業担当にお問い合わせください）。



ハイジエニック
T-タイプ/H
食品・飲料
用途

ハイジエニック
T-タイプ/C
低温環境



ECOLAB 社による適合宣言書



DECLARATION OF COMPATIBILITY

between ECOLAB hygiene products
and ILME enclosures for multiple connectors

For the completely safe cleaning of your plant



The ideal partner for Industrial Connections for power supply of plug connected devices, connections for auxiliary circuits and automation control:

T-type H and T-type C enclosures



The declaration proves the high resistance of these enclosures to Ecolab products commonly and worldwide used in Food and Beverage Industries.

ILME S.p.a.
Via Marco Antonio Colonna, 9 - 20149 Milano (MI)
www.ilme.com



Supplier of hygiene solutions for Food and Beverage industries

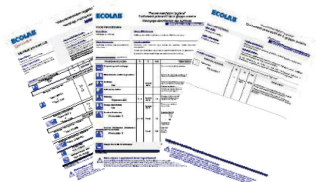
Products



Equipments



Services



Ecolab s.r.l.
Via Paracelso 6 - 20864 Agrate Brianza (MB)
www.it.ecolab.eu



Compatible products with T-type/C and T-type/H ILME enclosures

See below for the test procedure

PRODUCT	%	T-TYPE ENCLOSURE	DEFECT QUANTITY	DEFECT QUALITY	COLOR VARIATION
P3-topax 52 - Topaz AC5	6	C and H	0	0	0
P3-topax 19 - Topaz MD3	6	C and H	0	0	0
P3-topax 36 - Topaz HD1	6	C and H	0	0	0
P3-topax 91	6	C and H	0	0	0
P3-topax 990	6	C and H	0	0	0
P3-oxonia active	1	C and H	0	0	0
P3-topactive okto	3	C and H	0	0	0
P3-topax 66	6	C and H	0	0	0

DEFECT QUANTITY: 0 means - No detectable defect
 DEFECT QUALITY: 0 means - Up to 10x magnification no detectable defect
 COLOR VARIATION: 0 means - Unchanged, no discoloration

Test procedure

- Test performed by Ecolab Technical Application Service
- Ecolab reference method 40.1 – ISO 4068-1 for the evaluation
- Full immersion of parts in detergent/disinfectant solutions
- Water hardness of 200ppm CaCO₃
- 28 days total time at 20°C (equivalent to the contact time that occurs in 6 years of daily cleaning)
- Concentrations tested 30% higher than those normally recommended
- Test solution renewed every 3-4 days for oxidizing products (P3-oxonia active, P3-topactive OKTO, P3-topax 66)

Final statement

- The Ecolab Technical Application Service Italy certifies that the ILME enclosures for multipole connectors T-type/C and T-type/H are perfectly compatible with the above listed Ecolab detergents and disinfectants used in a concentration 30% higher than those normally recommended.

February 2016

ハイジエニック

食品と接しうる材質への要求

T-タイプ/HおよびT-タイプ/Cの材質はEHEDGガイドライン[°] 32”食品と接する装置の材質”および機械指令2006/42/ECの付属I内a)の2.1.1を満たすよう選定されました。

機械指令2006/42/ECの91段落は機械指令2006/42/ECの付属I内a)の2.1.1がEC規制n.1935/2004及び指令2002/72/ECの参照として考慮されないといけないと指定しています。

食品に接する樹脂素材および材質に関するEU委員会規制n. 10/2011 (2011年/1/14発効) は上記で言及されているEC委員会規制n. 1935/2004の1節5条に対する具体策です。

上記は樹脂素材が安全な状況で使用されることを保証するための具体的な制限を規定し、また2002年8月6日に発効した、食品と接する樹脂素材に対する2002/72/EC欧州委員会指令を代替するものです。また同様に上記で言及されているEU規制n. 10/2011の2節2条はゴムとシリコンが制限されている用途において落下しないことを規定しています。

EU規制n. 10/2011は使用可能なモノマー、添加物、補助物質のリストおよび食品類似の環境における具体的・グローバルな移行テストを提供しています。

EU n.10/2011規格に適合した素材で構成されており、EUn.10/2011及びEC n.1935/2004の評価試験に合格しています。

加えて、T-タイプ/HおよびT-タイプ/Cシリーズのガスケット材質はFDA Guideline 21 CFR § 177.2600に準拠して作成され、T-タイプエンクロージャおよびレバーはFDA, 21 CFR. § 177.1520 (a)(3)(i)(c)(1), (b) および(c)3.1a.に適合します。



ハイジエニック

食品業界におけるリスクアセスメント

食品業界の企業はHACCP.言い換えればHazard Analysis およびCritical Control Pointsシステム(2006/1/1より発効されたECの食品衛生に関する制約852/2004)を履行せねばならず自発的に複数の認証を申請することができます。(ISO 22000, BRC, ISF, など)
農産物の製造(耕作、酪農、繁殖)、それに関わる準備、化成、製造、梱包、輸送、流通、取り扱い、販売、供給およびケータリングを含むすべての企業ではHACCPシステムを履行することを求められます。言い換えれば一連の過程における食品の汚染の危険を防ぐことを目的としています。HACCPは生物的、科学的もしくは物理的に食品汚染の可能性があるポイントをモニタリングすることを基にしています。2006年にHACCPは食品(原材料、添加剤、混合物)を扱う会社にとって必須となりました。

HACCPの履行を求められる企業は、はじめに自らの食品加工設備を食品製造衛生におけるリスクの観点から、3つのゾーンにわけることができます。配線及びコネクタが設置されるゾーンの選択は食品における追加要求を規定する機械指令 2006/42/ECの2.1章に基づくリスクアセスメントに依ります。(表1もご参照ください)

表1. EN 1672-2:2009 - 食品加工機械 - 基本的なコンセプト- パート2: 衛生要求

ゾーン	ゾーンにおける要求	使用可能な製品
食品のないエリア: 食品との接触リスクがないゾーン	食品業界における追加要求はありません。	T-タイプ, T-タイプ/W. C-タイプ, BIG, IP68, C7 IP67, W-タイプ, EMC, COB, ...
スプラッシュエリア: 機械構成要素が食品と接触する可能性があるが、接触した場合に食品が製造サイクルに戻るリスクのないゾーン	機械構成要素は食品業界で使用される洗剤にも接触することになるため、洗剤可能でかつ洗剤工程に耐性がある必要があります。(食品業界で使用される洗剤/消毒剤に対する素材の耐性。洗剤性と保護等級もご参照ください)	T-タイプ/HおよびT-タイプ/C
食品エリア: 機械構成要素が食品と接触する可能性があり、接触した場合に食品が製造サイクルに戻るリスクがあるゾーン	洗剤性と衛生要求に加え、機械構成要素は食品加工における食品汚染のリスクを無視できるレベルの厳しい要求の対象となります。(食品と接触もしくは接触の可能性のある材質の要求をご参照ください)	T-タイプ/Cの特別仕様に関しては弊社にお問い合わせください。

ハイジエニック

T-タイプ/H & T-タイプ/C

食品要求に対応した T-タイプの進化系



ハイジエニックシリーズ(T-タイプ/HおよびT-タイプ/C)は食品業界の機械とシステムに搭載するために設計されました。

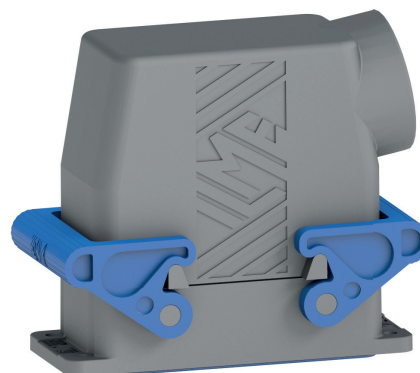
そのため、コネクタが搭載される機械に関して規定した機械指令 2006/42/ECの2.1章に基づく要求を満足するため、T-タイプシリーズに下記のような改善が加えられました。

- 素材の洗浄性と食品業界で通常使用される洗浄剤および消毒剤に対応する材質
- 食品と接触した場合の要求に対応する材質

T-タイプ/HおよびT-タイプ/Cは特別なガスケットを装着しています。

T-タイプ/HのガスケットはHNBR製で酸性およびアルカリ性の消毒剤に対して素晴らしい耐性を持ち、同様に食品産業において接触する可能性のある動物性および植物性の油に対しても耐性があります。

T-タイプ/Cのガスケットはシリコン製で酸性およびアルカリ性の消毒剤に対して優れた耐性を持ち、同様に食品産業において接触する可能性のある動物性および植物性の油に対しても耐性があります。また低温(-50°C)への耐性があり、食品産業で使用される冷蔵環境に対応することができます。



ハイジエニックシリーズの専用品は製造工程において食品と接触するリスクのある用途にご使用いただけます。(表1. ゾーン, 食品エリア), この特殊品に関しては弊社にお問い合わせください。

EHEDG(= European Hygienic Engineering & Design Group)ガイドライン32番に記載のある“食品と接触する食品用装置向け素材”の要求に従い、レバー及びガスケットは食品汚染が起きた際、また洗浄の目視確認を簡単にするため青に色付けされています。

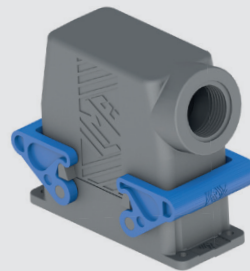
機械指令2006/42/EC チャプター2.1 で定義されている食品業界向け機械への要求事項を満足するために、Tタイプに対して下記の改善がなされています。

- 食品業界で日常的に行われている殺菌洗浄への耐久性を持った材質
- 偶発的な食品接触に対応した材質

T-タイプ/H - 製造ライン用途

ポイント

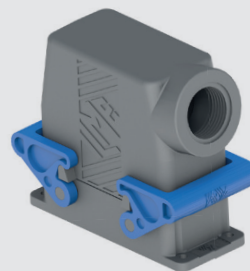
- 熱可塑性樹脂製エンクロージャ RAL7012 ダークグレー
高い構造的強度と機械的堅牢性
- FDAガイドライン21 CFR § 177.2600に適合したHNBRガスケットを採用
- 熱可塑性樹脂製ロックingleバーRAL5015ブルー
- M25、M32、M40ケーブルエントリー
- IEN 60529 IP66およびIP69保護等級
- 品番と適合規格のマーク付き
- 周囲温度範囲-40 °C ~ +70 °C



T-タイプ/C - 低温用途

ポイント

- 熱可塑性樹脂製エンクロージャRAL7012 ダークグレー
高い構造的強度と機械的堅牢性
- Tタイプ/Cシリーズは-50°Cまでの低温用途での使用をターゲットに開発されています。(周囲温度範囲-50 °C ~ +70 °C)
- 熱可塑性樹脂製ロックingleバーRAL5015 ブルー
- EN 60529 IP66およびIP69保護等級
- FDAガイドライン21 CFR § 177.2600に適合したシリコンガスケットを採用
- IEU n.10/2011規格に適合した素材で構成されており、EU n.10/2011及びEC n.1935/2004の評価試験に合格しています。



Q NOTE:ハイジエニックシリーズの特性はスタンダードタイプと異なるシーリングガスケットの材質によってもたらされます。したがって、フードおよびカバーでガスケットのないものはスタンダードタイプと同一です。

ハイジエニック

Tタイプ/H および Tタイプ/C

特徴:

1 構造

成形技術 BC-MUL[®]、素材 MIL.BOX[®]の使用により、厚みを持たせたTタイプシリーズエンクロージャは、**構造的強度と機械的堅牢性**を併せ持ち、さらに産業環境における主な汚染物質に対する化学耐性が高くなっています。

ペグはエンクロージャと一体化成形、M3メスネジ付きの金属インサートでコネクタをエンクロージャに固定します。電気絶縁安全基準に則り、金属部は構造的に、エンクロージャ内のインサートのアース端子に接続した金属部を通じ接地するものでなければならないとされていますが、本新シリーズのエンクロージャは、必要に応じた**完全な絶縁構造**（クラスIIに相当）のソリューションをご提供いたします。

使用されている熱可塑性素材は、UL 94V-2 グレードの難燃性を有するもので、IEC (EN) 60695-2-11 に従い使用目的に対応する **850°Cでのグローワイヤー試験**に合格しています。

サーフェスマウントハウジングは1つのネジ付きケーブルエントリーが用意されており、反対側の閉じたエントリーは必要に応じてユーザが適切なツールで開けることが可能になっています。

2 ガasket

ガスケットには**HNBR**または**シリコンゴム**を使用。バルクヘッドハウジングではベースフランジに組み込まれているため、取付が容易になっています。

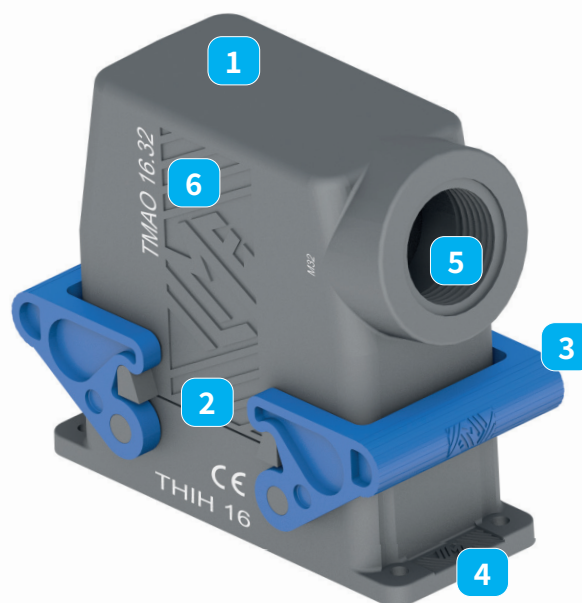
3 レバー

ロックレバーは、**難燃熱可塑性樹脂製**、RAL カラーコード5015ブルー色です。

EHEDG(= European Hygienic Engineering & Design Group) **ガイドライン32番**に記載のある“食品と接触する食品用装置向け素材”の要求に従い、レバー及びガスケットは食品汚染が起きた際、また洗浄の目視確認を簡単にするため青に色付けされています。

4 サイズ

サイズ毎のコネクタインサートを全て格納可能な内寸になっています。バルクヘッドハウジングの外寸は、同等の金属製エンクロージャのものに近く、固定ネジ穴中心距離も同じです。フード内には、同等金属製エンクロージャのハイコンストラクションモデルにほぼ等しいケーブルスペースを確保。その他の特性も、電気コネクタに適用される **IEC/EN 61984** の安全基準に準拠しています。



5 ケーブルエントリー

ハウジングおよびフードのケーブルエントリーは、Mネジ用となり、それぞれ次のエントリーとなります。

- サイズ小“44.27”と“57.27”用 **M25 またはM32**
- サイズ大“77.27”と“104.27”用 **M32 またはM40**

産業用コネクタのメートルケーブルエントリーに関する規格 **IEC/EN 61076-7-100**では、エントリーと関連分岐カップリング類(ガスケット、プレッシャーナット)の主な寸法を規格化しており弊社では、これらを慎重に考慮に入れた上での製品設計を行っております。

6 マーキング

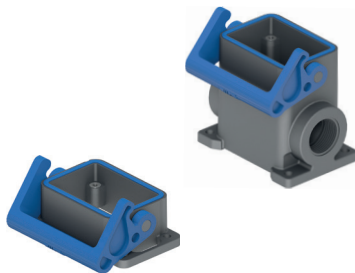
エンクロージャは全て、品番と適合規格のマーク付きです。

T-タイプ / H ハイジエニック

インサート		ページ:
CDD	24 極 + ⊕	76
CDS	9 極 + ⊕	-
CDSH	9 極 + ⊕	86
CDSH NC	6 極 + ⊕	95
CNE	6 極 + ⊕	110
CSE	6 極 + ⊕	-
CSH	6 極 + ⊕	110
CSH S	6 極 + ⊕	122
CCE	6 極 + ⊕	142
CSS	6 極 + ⊕	160
CT, CTSE (16A) *	6 極 + ⊕	172
CQE	10 極 + ⊕	180
MIXO	2 モジュール	280 - 357

*) バルクヘッドハウジングTHIHにのみ装着できます

ハウジング, 1ロックレバー付き HNBR ガasket

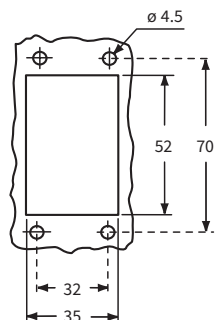


フード 1ロックレバー付き トップエントリー カバー 1ロックレバー付き HNBR ガasket

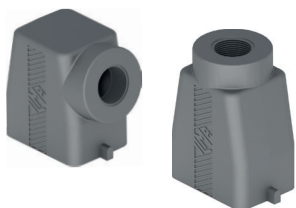


詳細	品番	エントリー M	品番	エントリー M	品番 (ループ付)
バルクヘッドハウジング, 熱可塑性樹脂製レバー付き	THIH 06 L				
サーフェスマウントハウジング, 熱可塑性樹脂製レバー付き ハイコンストラクション	TAPH 06 L25	25			
サーフェスマウントハウジング, 熱可塑性樹脂製レバー付き ハイコンストラクション	TAPH 06 L32	32			
熱可塑性樹脂製レバー付き ガasket付き ハイコンストラクション			TAVH 06 LG25	25	
熱可塑性樹脂製レバー付き ガasket付き ハイコンストラクション			TAVH 06 LG32	32	
熱可塑性樹脂製レバー付き ガasket付き					THCH 06 LG

バルクヘッドハウジング用パネルカットアウト寸法



TMAO
フード
(534ページ)

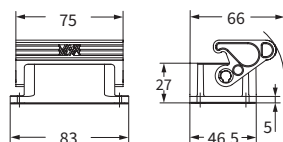


TMAV
フード
(534ページ)

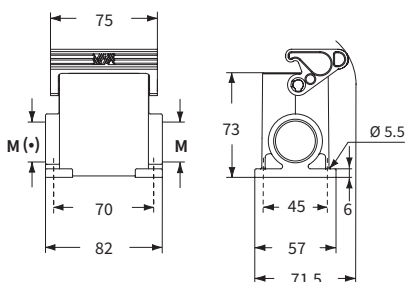
TCHC L
TCHC SL
カバー
丸端子付
(535ページ)



THIH L

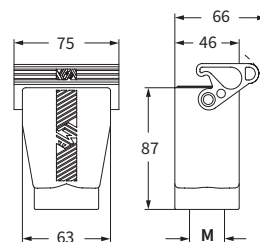


TAPH L

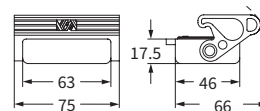


(*) サーフェスマウントハウジングには片側にケーブルエントリーを装備しております。反対側のケーブルエントリーは閉じられていますが、ユーザーが必要に応じて (適切な工具を用いて) 穴をあけることで、ダブルエントリーとしても使用できるようになっています。

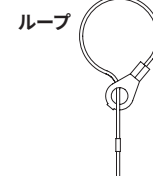
TAVH LG



THCH LG



フード固定用



Type 12



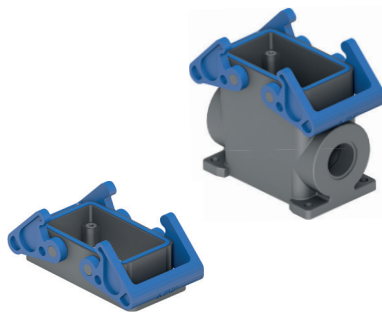
周囲温度範囲: -40°C ~ +70°C

T-タイプ / H ハイジエニック

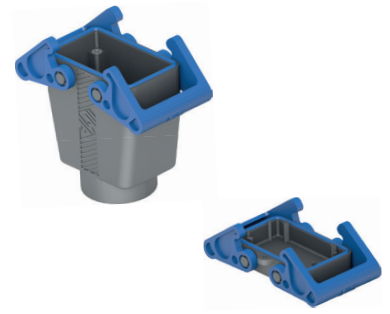
インサート		ページ:
CDD	42 極 + ⊕	78
CDS	18 極 + ⊕	-
CDSH	18 極 + ⊕	87
CNE	10 極 + ⊕	111
CSE	10 極 + ⊕	-
CSH	10 極 + ⊕	111
CSH S	10 極 + ⊕	123
CCE	10 極 + ⊕	143
CMSH	3+2 (補助) 極 + ⊕	148
CMCE	3+2 (補助) 極 + ⊕	149
CSS	10 極 + ⊕	161
CT, CTSE (16A) *	10 極 + ⊕	173
CQE	18 極 + ⊕	181
CX	8/24 極 + ⊕	208
MIXO	3 モジュール	280 - 357

*) バルクヘッドハウジングTHIHにのみ装着できます

ハウジング 2ロックレバー付き
HNBR ガasket

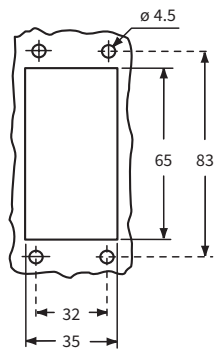


フード 2ロックレバー付き トップエントリー
カバー 2ロックレバー付き HNBR ガasket

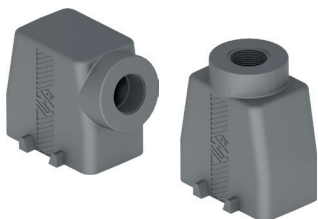


詳細	品番	エントリー M	品番	エントリー M	品番 (ループ付)
バルクヘッドハウジング, 熱可塑性樹脂製レバー付き	THIH 10				
サーフェスマウントハウジング, 熱可塑性樹脂製レバー-ハイコンストラクション	TAPH 10.25	25			
サーフェスマウントハウジング, 熱可塑性樹脂製レバー-ハイコンストラクション	TAPH 10.32	32			
熱可塑性樹脂製レバー付き ガasket付き ハイコンストラクション			TAVH 10 G25	25	
熱可塑性樹脂製レバー付き ガasket付き ハイコンストラクション			TAVH 10 G32	32	
熱可塑性樹脂製2レバー付き ガasket付き					THCH 10 G

バルクヘッドハウジング用パネルカットアウト寸法



TMAO
フード
(536ページ)

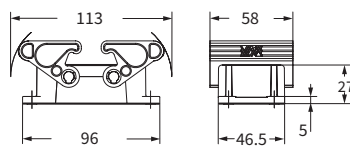


TMAV
フード
(536ページ)

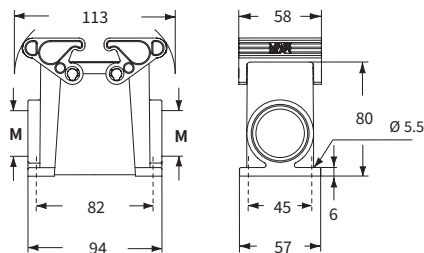
THCH
THCH S
カバー
丸端子付
(537ページ)



THIH

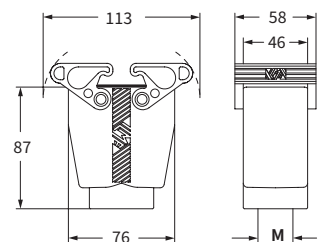


TAPH

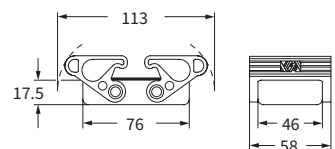


サーフェスマウントハウジングには片側にケーブルエントリーを装備しております。反対側のケーブルエントリーは閉じられていますが、ユーザーが必要に応じて (適切な工具を用いて) 穴をあけることで、ダブルエントリーとしても使用できるようになっています。

TAVH G



THCH G



フード固定用



CALUS Type 12



周囲温度範囲: -40°C ~ +70°C

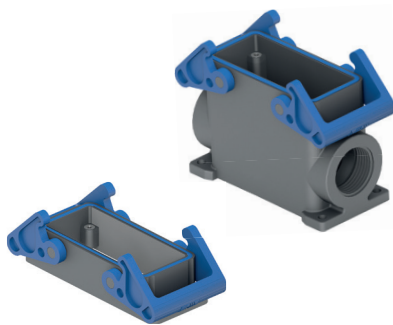
T-タイプ / H

T-タイプ / H ハイジエニック

インサート		ページ:
CD	40 極 + ⊕	70
CDD	72 極 + ⊕	79
CDS	27 極 + ⊕	-
CDSH	27 極 + ⊕	88
CNE	16 極 + ⊕	112
CSE	16 極 + ⊕	-
CSH	16 極 + ⊕	112
CSH S	16 極 + ⊕	124
CCE	16 極 + ⊕	144
CMSH, CMCE	6+2 (補助) 極 + ⊕	150 - 151
CSS	16 極 + ⊕	162
CT, CTSE (16A) *	16 極 + ⊕	174
CQE	32 極 + ⊕	182
CQEE	40 極 + ⊕	188
CP	6 極 + ⊕	190
CX	6/12, 6/36 および 12/2 極 + ⊕	211 - 217
CX	4/0 および 4/2 極 + ⊕	218 - 219
MIXO	4 モジュール	280 - 357

*) バルクヘッドハウジングTHIHにのみ装着できます

ハウジング 2ロックレバー付き HNBR ガasket

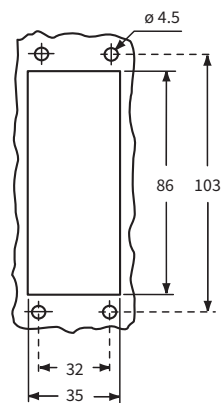


フード 2ロックレバー付き トップエントリー カバー 2ロックレバー付き HNBR ガasket

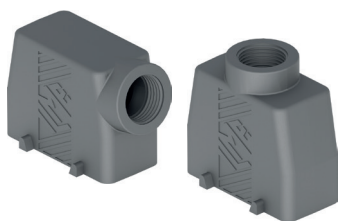


詳細	品番	エントリー M	品番	エントリー M	品番 (ループ付)
バルクヘッドハウジング, 熱可塑性樹脂製レバー付き	THIH 16				
サーフェスマウントハウジング, 熱可塑性樹脂製レバー-ハイコンストラクション	TAPH 16.32	32			
サーフェスマウントハウジング, 熱可塑性樹脂製レバー-ハイコンストラクション	TAPH 16.40	40			
熱可塑性樹脂製レバー付き ガasket付き ハイコンストラクション			TAVH 16 G32	32	
熱可塑性樹脂製レバー付き ガasket付き ハイコンストラクション			TAVH 16 G40	40	
熱可塑性樹脂製レバー付き ガasket付き					THCH 16 G

バルクヘッドハウジング用パネルカットアウト寸法



TMAO
フード
(538ページ)

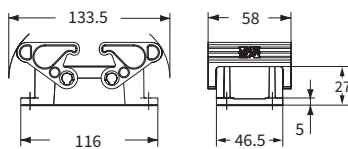


TMAV
フード
(538ページ)

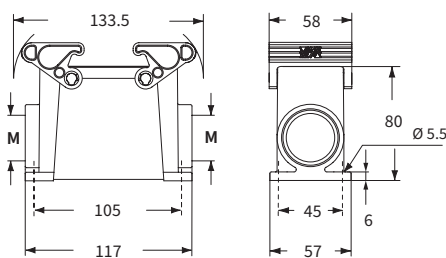
TCHC
TCHC S
カバー
丸端子付
(539ページ)



THIH

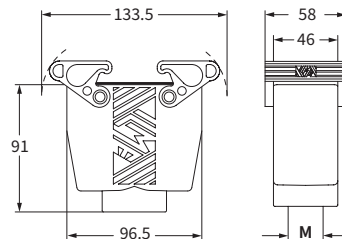


TAPH

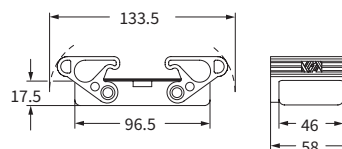


サーフェスマウントハウジングには片側にケーブルエントリーを装備しております。反対側のケーブルエントリーは閉じられていますが、ユーザーが必要に応じて (適切な工具を用いて) 穴をあけることで、ダブルエントリーとしても使用できるようになっています。

TAVH G



THCH G



フード固定用



CALUS

Type 12



周囲温度範囲: -40°C ~ +70°C

T-タイプ / H ハイジエニック

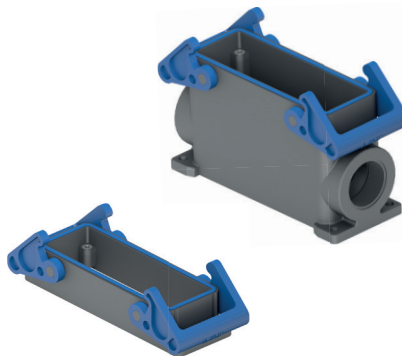
インサート

インサート	ページ
CD	64 極 + ⊕ 72
CDD	108 極 + ⊕ 81
CDS	42 極 + ⊕ -
CDSH	42 極 + ⊕ 89
CNE	24 極 + ⊕ 113
CSE	24 極 + ⊕ -
CSH	24 極 + ⊕ 113
CSH S	24 極 + ⊕ 125
CCE	24 極 + ⊕ 145
CMSH	10+2 (補助) 極 + ⊕ 152
CMCE	10+2 (補助) 極 + ⊕ 153
CSS	24 極 + ⊕ 163
CT, CTSE (16A) *	24 極 + ⊕ 175
CQE	46 極 + ⊕ 183
CQEE	64 極 + ⊕ 189
CX	4/8 および 6/6 極 + ⊕ 222, 224
MIXO	6 モジュール 280 - 357

*) バルクヘッドハウジングTHIHにのみ装着できます

ページ:

ハウジング 2ロックレバー付き
HNBR ガasket



フード 2ロックレバー付き トップエントリー
カバー 2ロックレバー付き HNBR ガasket



詳細

品番 エントリー
M

品番 エントリー
M 品番
(ループ付)

バルクヘッドハウジング, 熱可塑性樹脂製レバー付き

THIH 24

サーフェスマウントハウジング, 熱可塑性樹脂製レバー-ハイコンストラクション

TAPH 24.32 32

サーフェスマウントハウジング, 熱可塑性樹脂製レバー-ハイコンストラクション

TAPH 24.40 40

熱可塑性樹脂製レバー付き ガasket付き ハイコンストラクション

TAVH 24 G32 32

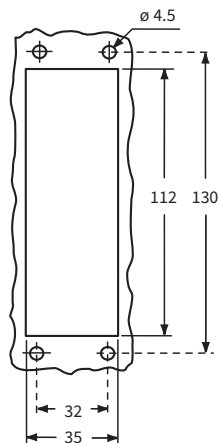
熱可塑性樹脂製レバー付き ガasket付き ハイコンストラクション

TAVH 24 G40 40

熱可塑性樹脂製レバー付き ガasket付き

THCH 24 G

バルクヘッドハウジング用パネルカットアウト寸法



TMAO
フード
(540ページ)

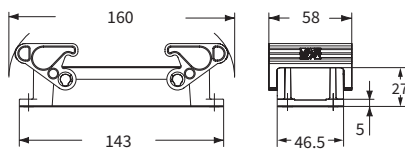


TMAV
フード
(540ページ)

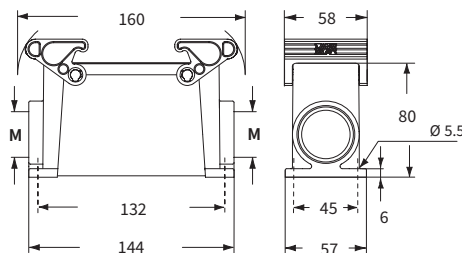
TCHC
TCHC S
カバー
丸端子付
(541ページ)



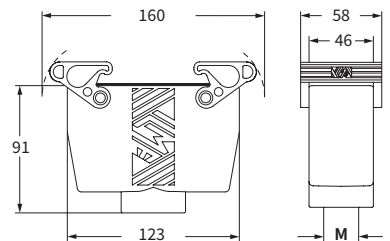
THIH



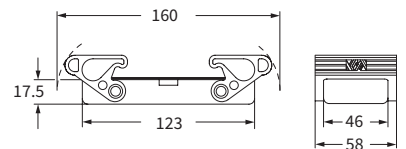
TAPH



TAVH G

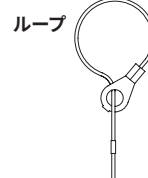


THCH G



サーフェスマウントハウジングには片側にケーブルエントリーを装備しております。反対側のケーブルエントリーは閉じられていますが、ユーザーが必要に応じて (適切な工具を用いて) 穴をあけることで、ダブルエントリーとしても使用できるようになっています。

フード固定用



Type 12



周囲温度範囲: -40°C ~ +70°C

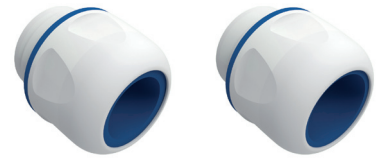
AH M25IF(L) - AH M32IF(L) ハイジエニックシリーズ用 ケーブルグランド

エンクロージャ: ハイジエニック T-タイプ / H IP66/IP69 (M25 もしくは M32 のみ)
 ページ: 555 - 558

ハイジエニック M25 ケーブルグランド

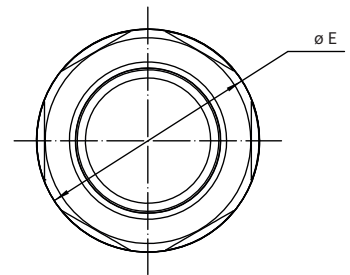
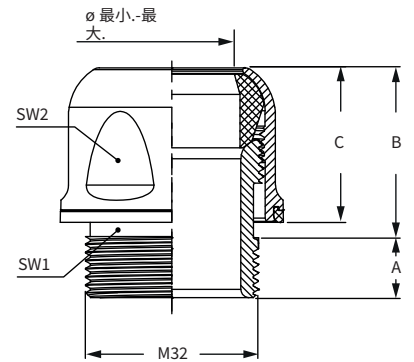
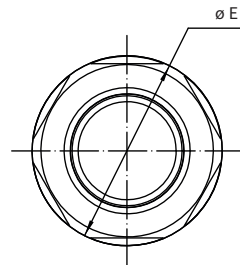
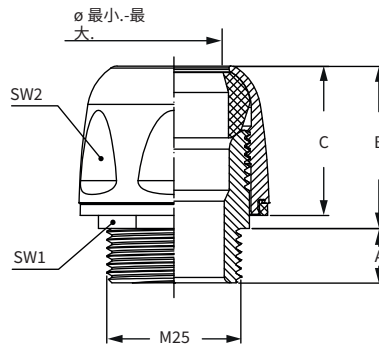


ハイジエニック M32 ケーブルグランド

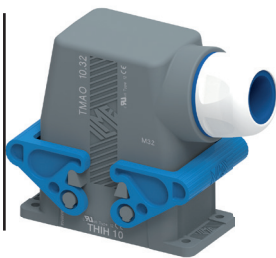


詳細	品番	M スレッド	品番	M スレッド
ケーブルグランド M25X1.5 ケーブル径φ 12.0-15.0用 ケーブル径φ 15.0-18.0用	AH M25IF AH M25IFL	M25 M25	AH M32IF AH M32IFL	M32 M32

☑ NOTE:詳細については、製品に付属の取扱説明書を参照してください。- ECOLAB compliant
 - EHEDG 準拠
 - 保護等級 IP68, IP69
 - 周囲温度範囲: -20°C~+85°C
 - cULus (米国およびカナダ向けUL).
 - eULus (米国およびカナダ向けUL).
 ENEC 認証済み



EHEDGガイドラインに従って設計および認定されています



品番	A	B	C	SW1	SW2	øE	ø最小-最大.
AH M25IF	10	30	27	24	32	34.9	12.0-15.0
AH M25IFL	10	30	27	24	32	34.9	15.0-18.0

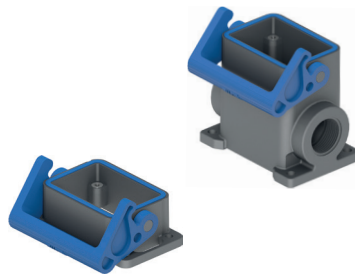
品番	A	B	C	SW1	SW2	øE	ø最小-最大.
AH M32IF	11	32	28	30	38	40.9	18.0-21.0
AH M32IFL	11	32	28	30	38	40.9	20.0-23.0

T-タイプ / C ハイジエニック

インサート		ページ:
CDD	24 極 + ⊕	76
CDS	9 極 + ⊕	-
CDSH	9 極 + ⊕	86
CDSH NC	6 極 + ⊕	95
CNE	6 極 + ⊕	110
CSE	6 極 + ⊕	-
CSH	6 極 + ⊕	110
CSH S	6 極 + ⊕	122
CCE	6 極 + ⊕	142
CSS	6 極 + ⊕	160
CT, CTSE (16A) *	6 極 + ⊕	172
CQE	10 極 + ⊕	180
MIXO	2 モジュール	280 - 357

*) バルクヘッドハウジングTHICにのみ装着できます

ハウジング 1ロックレバー付き シリコンガスケット

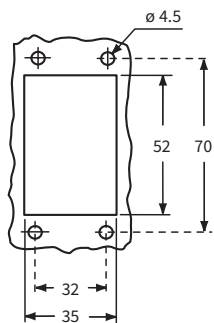


フード 1ロックレバー付きトップエントリー カバー, 1ロックレバー付きシリコンガスケット

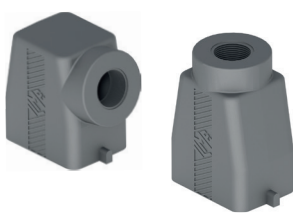


詳細	品番	エントリー M	品番	エントリー M	品番 (ループ付)
バルクヘッドハウジング, 熱可塑性樹脂製レバー付き	THIC 06 L				
サーフェスマウントハウジング, 熱可塑性樹脂製レバー付き ハイコンストラクション	TAPC 06 L25	25			
サーフェスマウントハウジング, 熱可塑性樹脂製レバー付き ハイコンストラクション	TAPC 06 L32	32			
熱可塑性樹脂製レバー付き ガスケット付き ハイコンストラクション			TAVC 06 LG25	25	
熱可塑性樹脂製レバー付き ガスケット付き ハイコンストラクション			TAVC 06 LG32	32	
熱可塑性樹脂製レバー付き ガスケット付き					THCC 06 LG

バルクヘッドハウジング用パネルカットアウト寸法



TMAO
フード
(534ページ)

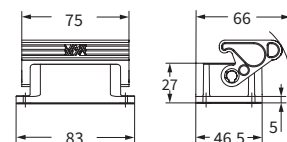


TMAV
フード
(534ページ)

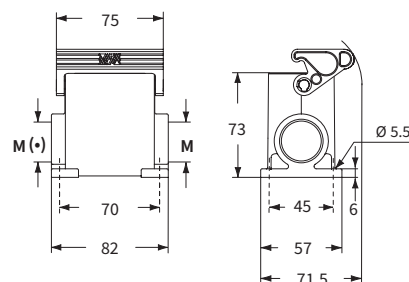
TCHC L
TCHC LS
カバー
丸端子付
(535ページ)



THIC L

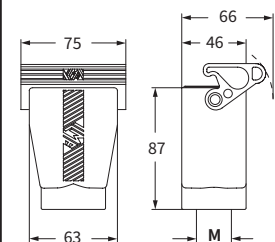


TAPC L

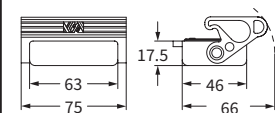


(*) サーフェスマウントハウジングには片側にケーブルエントリーを装備しております。反対側のケーブルエントリーは閉じられていますが、ユーザーが必要に応じて (適切な工具を用いて) 穴をあけることで、ダブルエントリーとしても使用できるようになっています。

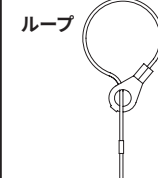
TAVC LG



THCC LG



フード固定用



CALUS Type 12



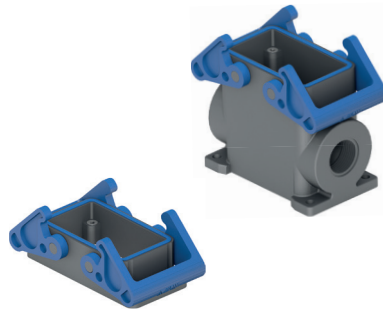
周囲温度範囲: -50°C ~ +70°C

T-タイプ / C ハイジエニック

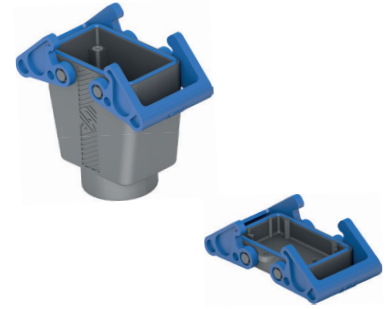
インサート		ページ:
CDD	42 極 + ⊕	78
CDS	18 極 + ⊕	-
CDSH	18 極 + ⊕	87
CNE	10 極 + ⊕	111
CSE	10 極 + ⊕	-
CSH	10 極 + ⊕	111
CSH S	10 極 + ⊕	123
CCE	10 極 + ⊕	143
CMSH	3+2 (補助) 極 + ⊕	148
CMCE	3+2 (補助) 極 + ⊕	149
CSS	10 極 + ⊕	161
CT, CTSE (16A) *	10 極 + ⊕	173
CQE	18 極 + ⊕	181
CX	8/24 極 + ⊕	208
MIXO	3 モジュール	280 - 357

*) バルクヘッドハウジングTHICにのみ装着できます

ハウジング 2ロックレバー付き シリコン ガasket



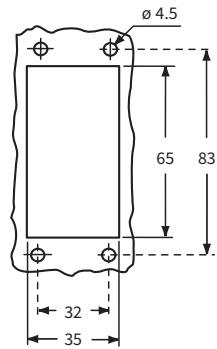
フード 2ロックレバー付き トップエントリー カバー 2ロックレバー付き シリコンガasket



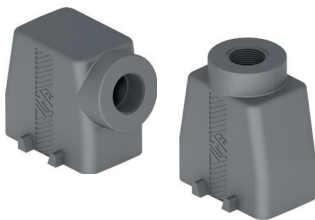
詳細	品番	エントリー M	品番	エントリー M	品番 (ループ付)
----	----	------------	----	------------	--------------

バルクヘッドハウジング, 熱可塑性樹脂製レバー付き	THIC 10				
サーフェスマウントハウジング, 熱可塑性樹脂製レバー-ハイコンストラクション	TAPC 10.25	25			
サーフェスマウントハウジング, 熱可塑性樹脂製レバー-ハイコンストラクション	TAPC 10.32	32			
熱可塑性樹脂製レバー付き ガasket付き ハイコンストラクション			TAVC 10 G25	25	
熱可塑性樹脂製レバー付き ガasket付き ハイコンストラクション			TAVC 10 G32	32	
熱可塑性樹脂製2レバー付き ガasket付き					THCC 10 G

バルクヘッドハウジング用パネルカットアウト寸法



TMAO
フード
(536ページ)

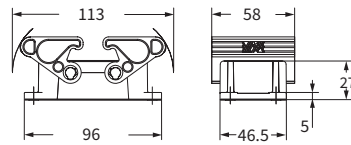


TMAV
フード
(536ページ)

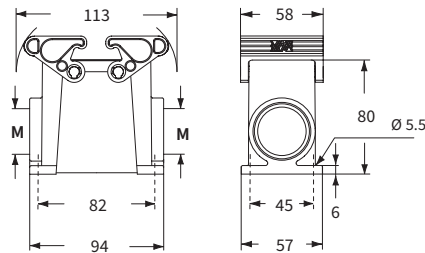
TCHC
TCHC S
カバー
丸端子付
(537ページ)



THIC

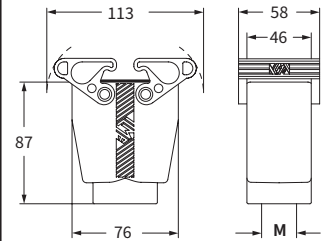


TAPC

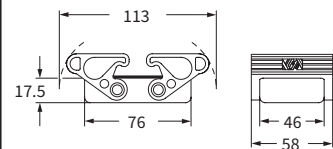


サーフェスマウントハウジングには片側にケーブルエントリーを装備しております。反対側のケーブルエントリーは閉じられていますが、ユーザーが必要に応じて (適切な工具を用いて) 穴をあけることで、ダブルエントリーとしても使用できるようになっています。

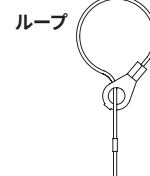
TAVC G



THCC G



フード固定用



CALUS®

Type 12



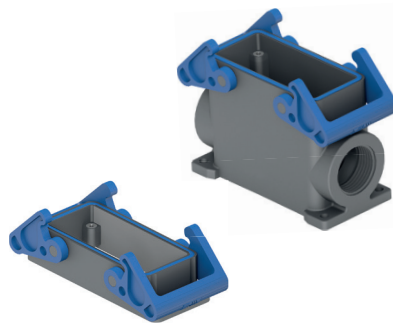
周囲温度範囲: -50°C ~ +70°C

T-タイプ / C ハイジエニック

インサート		ページ:
CD	40 極 + ⊕	70
CDD	72 極 + ⊕	79
CDS	27 極 + ⊕	-
CDSH	27 極 + ⊕	88
CNE	16 極 + ⊕	112
CSE	16 極 + ⊕	-
CSH	16 極 + ⊕	112
CSH S	16 極 + ⊕	124
CCE	16 極 + ⊕	144
CMSH, CMCE	6+2 (補助) 極 + ⊕	150 - 151
CSS	16 極 + ⊕	162
CT, CTSE (16A) *	16 極 + ⊕	174
CQE	32 極 + ⊕	182
CQEE	40 極 + ⊕	188
CP	6 極 + ⊕	190
CX	6/12, 6/36 および 12/2	211 - 217
CX	4/0 および 4/2 極 + ⊕	218 - 219
MIXO	4 モジュール	280 - 357

*) バルクヘッドハウジングTHICにのみ装着できます

ハウジング 2ロックレバー付き シリコン ガasket

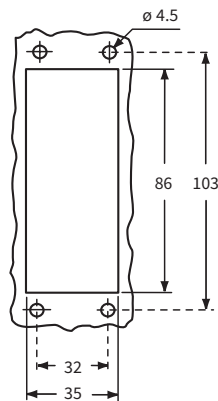


フード 2ロックレバー付き トップエントリー カバー, 2ロックレバー付きシリコンガasket

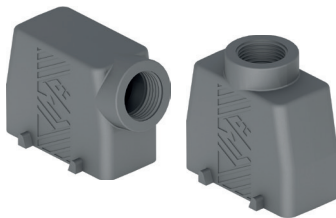


詳細	品番	エントリー M	品番	エントリー M	品番 (ループ付)
バルクヘッドハウジング, 熱可塑性樹脂製レバー付き	THIC 16				
サーフェスマウントハウジング, 熱可塑性樹脂製レバーハイコンストラクション	TAPC 16.32	32			
サーフェスマウントハウジング, 熱可塑性樹脂製レバーハイコンストラクション	TAPC 16.40	40			
熱可塑性樹脂製レバー付き ガasket付き ハイコンストラクション			TAVC 16 G32	32	
熱可塑性樹脂製レバー付き ガasket付き ハイコンストラクション			TAVC 16 G40	40	
熱可塑性樹脂製レバー付き ガasket付き					THCC 16 G

バルクヘッドハウジング用パネルカットアウト寸法



TMAO
フード
(538ページ)

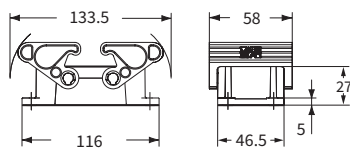


TMAV
フード
(538ページ)

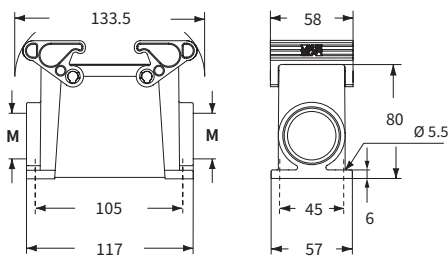
TCHC
TCHC S
カバー
丸端子付
(539ページ)



THIC

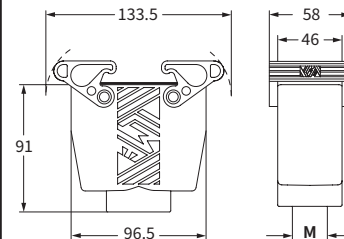


TAPC

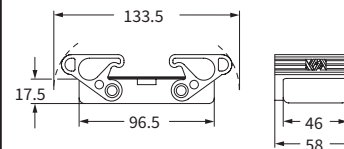


サーフェスマウントハウジングには片側にケーブルエントリーを装備しております。反対側のケーブルエントリーは閉じられていますが、ユーザーが必要に応じて (適切な工具を用いて) 穴をあけることで、ダブルエントリーとしても使用できるようになっています。

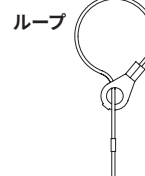
TAVC G



THCC G



フード固定用



CALUS Type 12



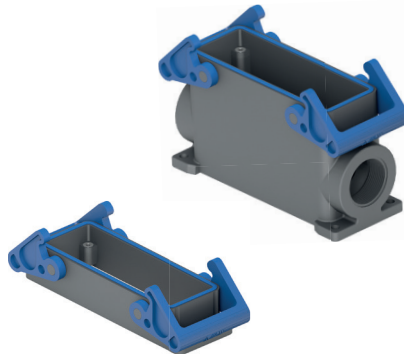
周囲温度範囲: -50°C ~ +70°C

T-タイプ / C ハイジエニック

インサート		ページ:
CD	64 極 + ⊕	72
CDD	108 極 + ⊕	81
CDS	42 極 + ⊕	-
CDSH	42 極 + ⊕	89
CNE	24 極 + ⊕	113
CSE	24 極 + ⊕	-
CSH	24 極 + ⊕	113
CSH S	24 極 + ⊕	125
CCE	24 極 + ⊕	145
CMSH	10+2 (補助) 極 + ⊕	152
CMCE	10+2 (補助) 極 + ⊕	153
CSS	24 極 + ⊕	163
CT, CTSE (16A) *	24 極 + ⊕	175
CQE	46 極 + ⊕	183
CQEE	64 極 + ⊕	189
CX	4/8 および 6/6 極 + ⊕	222, 224
MIXO	6 モジュール	280 - 357

*) バルクヘッドハウジングTHICにのみ装着できます

ハウジング 2ロックレバー付き シリコン ガasket



フード 2ロックレバー付き トップエントリー カバー 2ロックレバー付き シリコンガasket



詳細	品番	エントリー M	品番	エントリー M	品番 (ループ付)
----	----	------------	----	------------	--------------

バルクヘッドハウジング, 熱可塑性樹脂製レバー付き

THIC 24

サーフェスマウントハウジング, 熱可塑性樹脂製レバー-ハイコンストラクション

TAPC 24.32 32

サーフェスマウントハウジング, 熱可塑性樹脂製レバー-ハイコンストラクション

TAPC 24.40 40

熱可塑性樹脂製レバー付き ガasket付き ハイコンストラクション

TAVC 24 G32 32

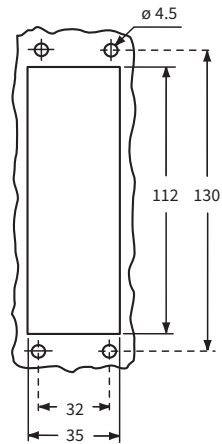
熱可塑性樹脂製レバー付き ガasket付き ハイコンストラクション

TAVC 24 G40 40

熱可塑性樹脂製レバー付き ガasket付き

THCC 24 G

バルクヘッドハウジング用パネルカットアウト寸法



TMAO
フード
(540ページ)



TMAV
フード
(540ページ)

TCHC
TCHC S
カバー
丸端子付
(541ページ)



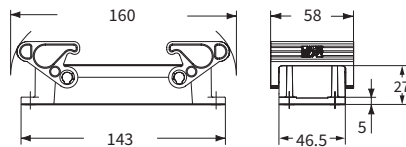
CALUS

Type 12

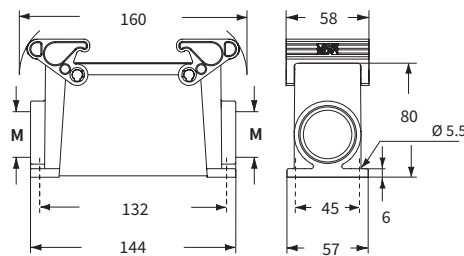


周囲温度範囲: -50°C ~ +70°C

THIC

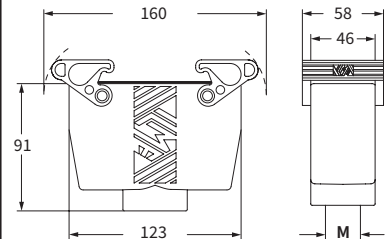


TAPC

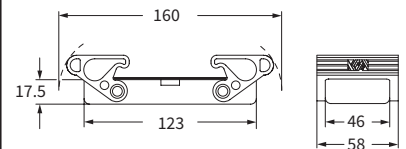


サーフェスマウントハウジングには片側にケーブルエントリーを装備しております。反対側のケーブルエントリーは閉じられていますが、ユーザーが必要に応じて (適切な工具を用いて) 穴をあけることで、ダブルエントリーとしても使用できるようになっています。

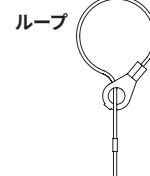
TAVC G



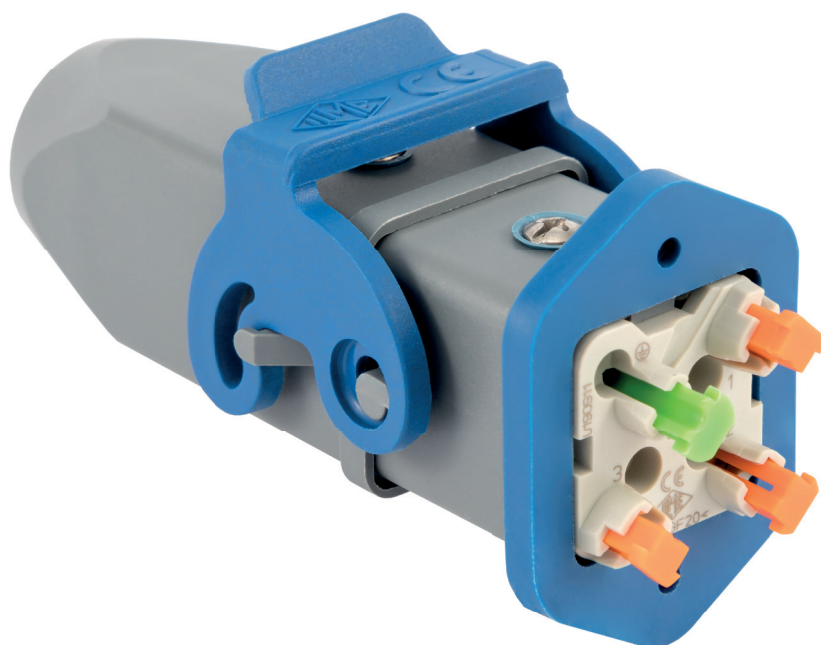
THCC G



フード固定用



CKH - MKH ハイジエニック エンクロージャ サイズ “21.21”



熱可塑性樹脂製

飛沫エリアに対応、ECOLABに規定の洗浄剤へ適合
EHEDG ガイドライン no. 32適合



詳しい説明はこちらを
ご覧ください。
www.ilme.com

技術的特徴

CKH - MKH ハイジエニック エンクロージャ

現在、“21.21”サイズインサートは、信号・動力・データそして光ファイバー等、ラインナップが拡充し続けています。
新しいCKH - MKHハイジエニック エンクロージャにより、ハイジエニック Tタイプ のラインナップにサイズ “21.21” が追加され、さらに幅広い用途に対応できるようになりました。

表 1 - CKH-MKH ハイジエニック エンクロージャ適合 “21.21” コネクタインサート

CKF /M 03 /04 ●
CKSHF /M 03 /04 ●
CDF /M 07 ●
CDF /M 08 ●
CQF /M 05 ●
CQF /M 07 ●
CQF /M 12 ●
CQF /M 21 ●
CQ4F /M 03 ●
CQ4F /M 02 ●
CQ4F /M 02 H ●
CQ4F /M 03/2 ●
CX 1/2 BDF /M ○
CXL SF /SM, CXL 2/4 SF /SM, CXL 2/4 PF /PM, CXL 2/4 PFH /PMH, CXL PF /PM ○
CLK 04 SCF /SCF-H /SCM ○
CUK 2FT, CUK 3FT ○
CJ KF /KM ○
CKJ 8M ○
CJK 8FT /8MT ○
CJK 8IFT, CJK 8BIFT, CJK 8PIFT, CJK 8 IMT ○
● オスインサートは標準のガスケットが付属します。 CKH -MKHを用いたハイジエニック用途には別売りのハイジエニック用ガスケット CR 21.21 GMH を使用する必要があります。
○ オスインサートにガスケットは付属しません。ハイジエニック用途にはガスケット付きハイジエニックエンクロージャとのみご使用ください。(型番にGがつきます。例: MKGHなど)
すべてのインサート (オス/メス) は標準のインサート固定ネジの代わりに、ハイジエニック用ガスケット付きネジ CKRH 65 もしくはCKRH 65 D (CD 07およびCD 08用)を使用する必要があります。

表2はCKH - MKHハイジエニックエンクロージャのモデル一覧です。

表 2 - CKH - MKHハイジエニックエンクロージャ サイズ “21.21”

品 番	詳 細
CKH 03 I	バルクヘッドハウジング
CKH 03 IA	アングバルクヘッドハウジング
MKH IAP20	アングバルクヘッドハウジング, M20ケーブルエントリー
MKH V20	フード, ベグ付き, M20トップエントリー
MKH V25	フード, ベグ付き, M25トップエントリー
MKH VA20	フード, ベグ付き, M20サイドエントリー
MKH VG20	フード, レバー付き, M20トップエントリー
MKH VG25	フード, レバー付き, M25トップエントリー
CKH 03 C	メスインサート用カバー, ベグ・ガスケット付き, (丸端子付きコード)
CKH 03 CS	メスインサート用カバー, ベグ・ガスケット付き, (ループ付きコード)
CKH 03 CA	オスインサート用カバー, ベグ付き, (丸端子付きコード)
CKH 03 CAS	オスインサート用カバー, ベグ付き, (ループ付きコード)
CKH 03 CX	メスインサート用カバー, レバー・ガスケット付き, (丸端子付きコード)
CKH 03 CXA	オスインサート用カバー, レバー・付き, (ループ付きコード)
MKGH V20	フード, ベグ・ガスケット付き, M20トップエントリー
MKGH V25	フード, ベグ・ガスケット付き, M25トップエントリー
MKGH VA20	アングルフード, ベグ・ガスケット付き, M20トップエントリー

新しいシリーズは、3種類のバルクヘッドハウジング (ストレートタイプと2つのアングルタイプ (エントリーなしタイプとエントリーM20タイプ))、ケーブルエントリーサイズ (M20/M25)・ロックベグ及びレバーの有無 (中継用など)・ガスケットの有無による5種類のフードで構成されます。同様に用途に応じて使い分けることが可能な、あらゆる種類のカバーも取り揃えております。

すべてのインサートは標準のネジセットの代わりに、別売りのハイジエニック用ガスケットとネジセットのCKRH 65もしくはCKRH 65 D (CD 07およびCD 08用)とご使用下さい。

表1に記載の●が付記されたオスインサートのガスケットは別売りのハイジエニック用ガスケットCR 21.21 GMHに変更いただく必要がございます。青色で万一、脱落および紛失の際にも検知しやすくなっています。

- CKH-MKH ハイジエニック はTタイプハイジエニックシリーズと同様に、ハイジエニック用途に適した温度環境に対応できる絶縁の熱可塑性樹脂製で、ECOLABIに規定される幅広い洗浄剤に対する耐性を備えており、同規定のNo.32に適合するものです。ロッキングレバーおよびガスケットに関しても同様です。

- 可動部分(ロッキングレバー)もしくは紛失・脱落の可能性のある部品(ガスケット)は青色で画像検知によって検出しやすくなっています。

- ロッキングレバーは万一の脱落により、食品ラインに混入した場合でも金属探知機によって検出可能です。

- IP 保護等級: IP66/IP67/IP69

- 周囲温度範囲: -40° ~ +70 °C

CKH - MKH ハイジェニックシリーズ

インサート

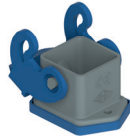
ページ:

CK	3および4極 + ⊕	58
CKS	3および4極 + ⊕	-
CKSH	3および4極 + ⊕	63
CD	7極 + ⊕	66
CD	8極 + ⊕	67
CO4	2極 + ⊕	196
CO4 H	2極 + ⊕	197
CO4	3極 + ⊕	198
CO4	3+2 (補助) 極 + ⊕	16*
CO	5極 + ⊕	200
CO	7極 + ⊕	201
CO	12極 + ⊕	203
CQ	21極	204

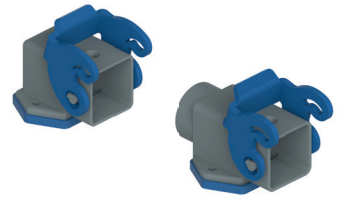
I (ストレート)ハウジング専用 (相手側にガスケット付きフード):

CJKF	241
CJK 8FT	246
CJK 8IFT	248
CUK 2FT, CUK 3FT	256
CLK 04 SC	259
CX 1/2 BD	263
CXL 2/4 SF, CXL 2/4 SM	270
CXL SF, CXL SM	270

バルクヘッドハウジング



アングバルクヘッドハウジング



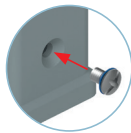
詳細	品番	品番	品番 (エントリーM20)
レバー付き	CKH 03 I		
ケーブルエントリーなし, レバー付き 1)		CKH 03 IA	
ケーブルエントリー付, レバー付き 1)			MKH IAP20
ガスケットおよびネジセット IP66/IP67/IP69用 2)	CKRH 65	CKRH 65	
ガスケットおよびネジセット IP66/IP67/IP69用 2) CD 07/08 インサート用	CKRH 65 D	CKRH 65 D	

1) 下記インサートとはご使用いただけません:

- CQ4 2極 + ⊕
- CQ4 H 2極 + ⊕
- CQ4 3極 + ⊕
- CQ4 3+2 (補助) 極 + ⊕

2) IP66/67/69の保護等級を得るためには、この固定ネジとガスケットのキットを別に購入してご使用ください。尚、下記のインサートにはIP66/67/69の保護等級を保証するこのキットが標準で付属しています。

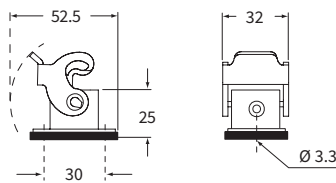
注: エンクロージャのタイプと色は型番によって変わります。



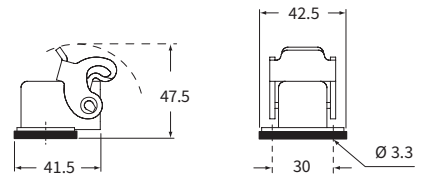
CR 21.21 GMH
ハイジェニック
ガスケット
“21.21” サイズ
(572ページ参照)



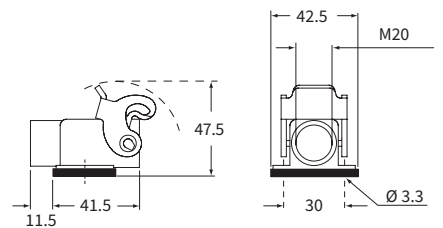
CKH I



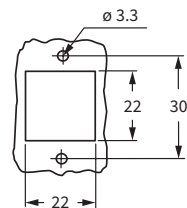
CKH IA



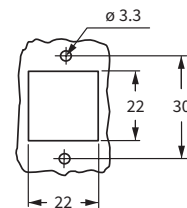
MKH IAP



パネルカットアウト寸法



パネルカットアウト寸法



cURus
Type 12
Type 4/4X
CKRH 65 (D) 使用時のみ

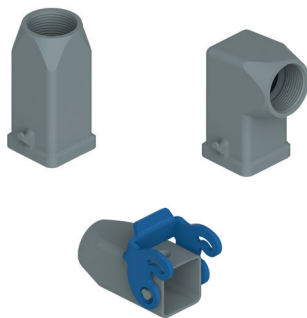


IP66/IP67/IP69 CKRH 65 (D) 使用時のみ 1)

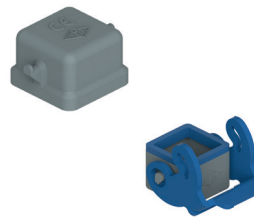
C-タイプ ハイジェニック

インサート	■ ページ:
CK	3 極 + ⊕ 58
CK	4 極 + ⊕ 58
CKS	3 極 + ⊕ -
CKS	4 極 + ⊕ -
CKSH	3 極 + ⊕ 63
CKSH	4 極 + ⊕ 63
CD	7 極 + ⊕ 66
CD	8 極 67
CQ4M	2 極 + ⊕ 196
CQ4M H	2 極 + ⊕ 197
CQ4M	3 極 + ⊕ 198
CQ4M 3+2 (補助) 極 + ⊕	16 *
CQ	5 極 + ⊕ 200
CQ	7 極 + ⊕ 201
CQ	12 極 + ⊕ 203
CQ	21 極 204

フード



カバー



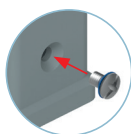
詳細	品番 (エントリーM20)	品番 (丸端子付きコード)	品番 (ループ付きコード)
ベグ付き, トップエントリー 1)	MKH V20		
ベグ付き, サイドエントリー 1)	MKH VA20		
レバー付き, トップエントリー 1)	MKH VG20		
ベグ付き, ガasket付き, メスインサート用 ベグ付き, オスインサート用		CKH 03 C CKH 03 CA	CKH 03 CS CKH 03 CAS
レバー付き, ガasket付き, メスインサート用 レバー付き, オスインサート用			CKH 03 CX CKH 03 CXA
ガasketおよびネジセット IP66/IP67/IP69用 2)	CKRH 65		
ガasketおよびネジセット IP66/IP67/IP69用 2) CD 07/08 インサート用	CKRH 65 D		

1) 下記インサートとはご使用いただけません:

- CQ4 2 極 + ⊕
- CQ4 H 2 極 + ⊕
- CQ4 3 極 + ⊕
- CQ4 3+2 (補助) 極 + ⊕

2) IP66/67/69の保護等級を得るためには、この固定ネジとガasketのキットを別に購入してご使用ください。尚、下記のインサートにはIP66/67/69の保護等級を保証するこのキットが標準で付属しています。

注: エンクロージャのタイプと色は型番によって変わります。



CR 21.21 GMH
ハイジエニック
ガasket
“21.21” サイズ
(572ページ参照)

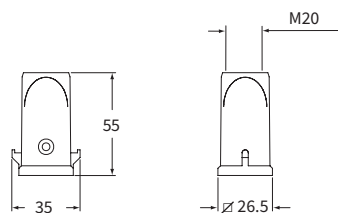


cURus
Type 12
Type 4/4X
CKRH 65 (D) 使用時のみ

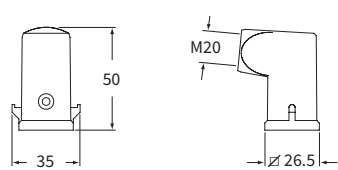


IP66/IP67/IP69 CKRH 65 (D) 使用時のみ 1)

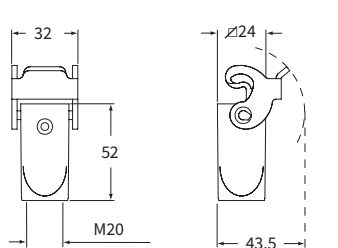
MKH V



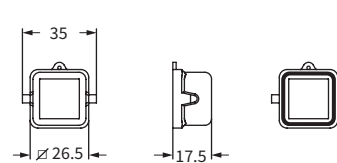
MKH VA



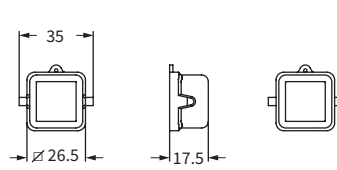
MKH VG



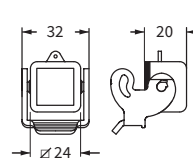
CKH C - CKH CS



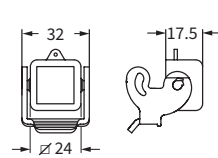
CKH CA - CKH CAS



CKH CX

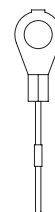


CKH CXA



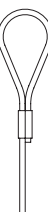
ハウジング
固定用

丸端子



フード
固定用

ループ



MKH ハイジエニックシリーズ

インサート

■ ページ:

CK	3および4 極+⊕	58
CKS	3および4 極+⊕	-
CKSH	3および4 極+⊕	63
CD	7 極+⊕	66
CD	8 極	67
CQ4	2 極+⊕	196
CQ4 H	2 極+⊕	197
CQ4	3 極+⊕	198
CQ4	3+2 (補助) 極+⊕	16 *
CQ	5 極+⊕	200
CQ	7 極+⊕	201
CQ	12 極+⊕	203
CQ	21 極	204

フード



詳細

品番
(エントリーM25)

ペグ付き, トップエントリー

MKH V25

ガスケットおよびネジセット
IP66/IP67/IP69用 1)

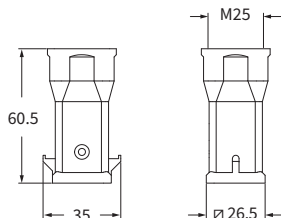
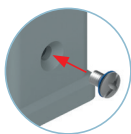
CKRH 65

ガスケットおよびネジセット IP66/IP67/IP69用 1)
CD 07/08 インサート用

CKRH 65 D

1) IP66/67/69の保護等級を得るためには、この固定ネジとガスケットのキットを別に購入してご使用ください。尚、下記のインサートにはIP66/67/69の保護等級を保證するこのキットが標準で付属しています。

注: エンクロージャのタイプと色は型番によって変わります。



CR 21.21 GMH
ハイジエニック
ガスケット
“21.21” サイズ
(572ページ参照)



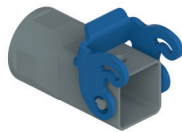
cURus
Type 12
Type 4/4X
CKRH 65 (D) 使用時のみ



IP66/IP67/IP69 CKRH 65 (D) 使用時のみ 1)

インサート	ページ:
CK	3および4 極+⊕ 58
CKS	3および4 極+⊕ -
CKSH	3および4 極+⊕ 63
CD	7 極+⊕ 66
CD	8 極 67
CQ4	2 極+⊕ 196
CQ4 H	2 極+⊕ 197
CQ4	3 極+⊕ 198
CQ4	3+2 (補助) 極+⊕ 16 *
CQ	5 極+⊕ 200
CQ	7 極+⊕ 201
CQ	12 極+⊕ 203
CQ	21 極 204
CLK 04 SC	259
CX 1/2 BD	263
CXL 2/4 PF, CXL 2/4 PFH	271
CXL 2/4 PM, CXL 2/4 PMH	271
CXL PF, CXL PM	271

フード

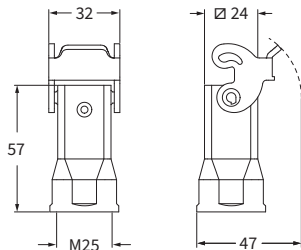
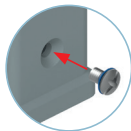


詳細	品番 (エントリー-M25)
----	-------------------

レバー付き, トップエントリー	MKH VG25
ガスケットおよびネジセット IP66/IP67/IP69用 1)	CKRH 65
ガスケットおよびネジセット IP66/IP67/IP69用 1) CD 07/08 インサート用	CKRH 65 D

1) IP66/67/69の保護等級を得るためには、この固定ネジとガスケットのキットを別に購入してご使用ください。尚、下記のインサートにはIP66/67/69の保護等級を保証するこのキットが標準で付属しています。

注: エンクロージャのタイプと色は型番によって変わります。



CR 21.21 GMH
ハイジエニック
ガスケット
“21.21” サイズ
(572ページ参照)



cURus
Type 12
Type 4/4X
CKRH 65 (D) 使用時のみ

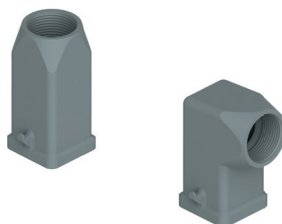


IP66/IP67/IP69 CKRH 65 (D) 使用時のみ 1)

インサート	■ ページ:
CJ KM	241
CJK 8MT	246
CJK 8IMT *	246, 248
CUK 2FT	256
CUK 3FT	256
CLK 04 SC *	259
CX 1/2 BD	263
CXL 2/4 PF	271
CXL 2/4 PFH	271
CXL 2/4 PM	271
CXL 2/4 PMH	271
CXL PF	271
CXL PM	271

* アングルエンクロージャにはご使用いただけません。
(品番 MKGH VA20)

フード
ガスケット付き



詳細

品番
(エントリーM20)

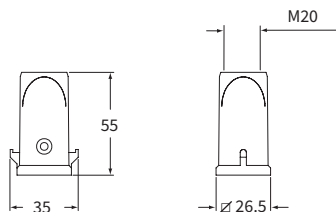
ペグ付き, ガスケット付き, トップエントリー
ペグ付き, ガスケット付き, サイドエントリー

MKGH V20
MKGH VA20

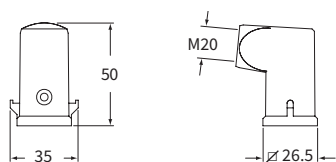
▲ DESINA®用

CXL インサートおよびガスケット無しオスインサート用

MKGH V



MKGH VA



cURus
Type 4/4X/12



MKGH ハイジエニックシリーズ DESINA[®] ▲

インサート	■ ページ:	
CQ4M 2極+⊕		196
CQ4M H 2極+⊕		197
CQ4M 3極+⊕		198
CQ4M 3+2(補助)極+⊕		16*
CJ KM		241
CJK 8MT		246
CJK 8IMT	246, 248	253
CJK 8M		253
CUK 2FT, CUK 3FT		256
CLK 04 SC		259
CX 1/2 BD		263
CXL 2/4 PF, CXL 2/4 PFH		251
CXL 2/4 PM, CXL 2/4 PMH		271
CXL PF, CXL PM		271

フード
ガスケット付き



詳細

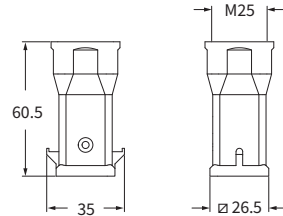
品番
(エントリーM25)

ペグ付き, トップエントリー

MKGH V25

▲ DESINA[®]用

CXL インサートおよびガスケット無しオスインサート用



cURus
Type 4/4X/12



インサート	■ ページ:	
CKM 3および4 極+⊕		58
CKSM 3および4 極+⊕		-
CKSHM 3および4 極+⊕		63
CDM 7 極+⊕		66
CDM 8 極		67
CQ4M 2 極+⊕		196
CQ4M H 2 極+⊕		197
CQ4M 3 極+⊕		198
CQ4M 3+2 (補助) 極+⊕		16 *
CQM 5 極+⊕		200
CQM 7 極+⊕		201
CQM 12 極+⊕		203
CQM 21 極		204

ハイジエニック ガスケット
“21.21” オス インサート用



詳細

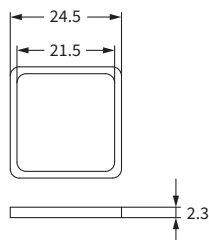
品番

ハイジエニック ガスケット “21.21” サイズオスインサート用

CR 21.21 GMH

! 注:

ハイジエニック用途にはオスインサートに付属しているガスケットをCR21.21GMHに取り替えていただく必要があります。

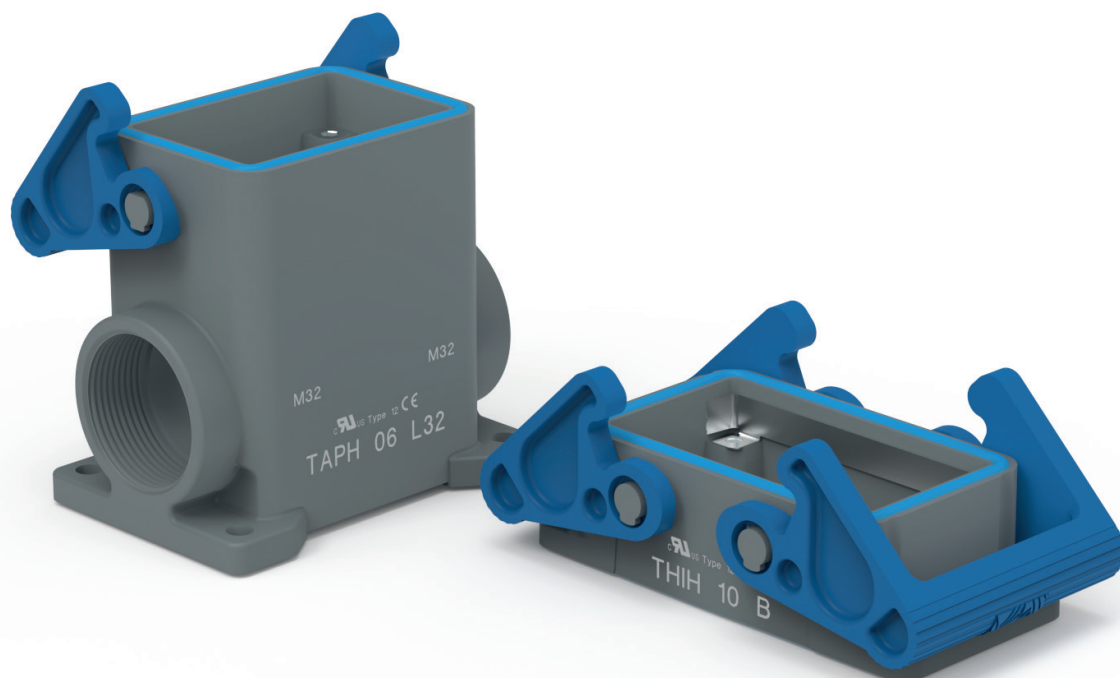


C-タイプ ハイジエニック

CKH - MKH ハイジエニック エンクロージャ



T-タイプ ハイジエニック 金属探知可能レバー



金属探知が可能な樹脂で
成形されたロックレバーは
食品用途に最適です。



詳しい説明は
こちらをご覧ください。
www.ilme.com

技術的特徴

T-タイプ/H & T-タイプ/C



詳しい説明は
こちらをご覧ください。

T-タイプ ハイジエニックエンクロージャ(/Hおよび/C)のロックレバーは新しい“21.21”サイズのCKH-MKHハイジエニックエンクロージャと同様に**金属探知可能なロックレバー**を搭載するようになり、より食品用途に適した仕様になりました。

異物の金属探知は食品業界で幅広く活用されており、加工、缶詰め、瓶詰め、包装などのプロセスを進める前に、食品内に脱落した部品の混入などがないかを保証する手段として有効です。

自然界に青色の食品は存在しないため、異物を画像検出しやすくするために青く着色されたレバーに加え、食品業界で活用されている金属探知に対応することで食品製造プロセスにより適合した製品となります。

型式に変更はございません。
新しいZIPコードは後ほどアップデートされます。

サイズ	ケーブルエントリ	ロックレバー	T-タイプ ハイジエニック /H		T-タイプ ハイジエニック Cold /C	
			品 番	品 番*	品 番	品 番*
44.27	-	シングル	THIH 06 L	THIH 06 LB	THIC 06 L	THIC 06 LB
57.27	-	ダブル	THIH 10	THIH 10 B	THIC 10	THIC 10 B
77.27	-		THIH 16	THIH 16 B	THIC 16	THIC 16 B
104.27	-		THIH 24	THIH 24 B	THIC 24	THIC 24 B
44.27	M25	シングル	TAPH 06 L25	TAPH 06L25B	TAPC 06 L25	TAPC 06L25B
	M32		TAPH 06 L32	TAPH 06L32B	TAPC 06 L32	TAPC 06L32B
	2xM25		TAPH 06 L225	TAPH06L225B	TAPC 06 L225	TAPC06L225B
	2xM32		TAPH 06 L232	TAPH06L232B	TAPC 06 L232	TAPC06L232B
57.27	M25	ダブル	TAPH 10.25	TAPH 10.25B	TAPC 10.25	TAPC 10.25B
	M32		TAPH 10.32	TAPH 10.32B	TAPC 10.32	TAPC 10.32B
	2xM25		TAPH 10.225	TAPH10.225B	TAPC 10.225	TAPC10.225B
	2xM32		TAPH 10.232	TAPH10.232B	TAPC 10.232	TAPC10.232B
77.27	M32		TAPH 16.32	TAPH 16.32B	TAPC 16.32	TAPC 16.32B
	M40		TAPH 16.40	TAPH 16.40B	TAPC 16.40	TAPC 16.40B
	2xM32		TAPH 16.232	TAPH16.232B	TAPC 16.232	TAPC16.232B
	2xM40		TAPH 16.240	TAPH16.240B	TAPC 16.240	TAPC16.240B
104.27	M32	TAPH 24.32	TAPH 24.32B	TAPC 24.32	TAPC 24.32B	
	M40	TAPH 24.40	TAPH 24.40B	TAPC 24.40	TAPC 24.40B	
	2xM32	TAPH 24.232	TAPH24.232B	TAPC 24.232	TAPC24.232B	
	2xM40	TAPH 24.240	TAPH24.240B	TAPC 24.240	TAPC24.240B	
44.27	M25	シングル	TAVH 06 LG25	TAVH06LG25B	TAVC 06 LG25	TAVC06LG25B
	M32		TAVH 06 LG32	TAVH06LG32B	TAVC 06 LG32	TAVC06LG32B
57.27	M25	ダブル	TAVH 10 G25	TAVH 10G25B	TAVC 10 G25	TAVC 10G25B
	M32		TAVH 10 G32	TAVH 10G32B	TAVC 10 G32	TAVC 10G32B
77.27	M32		TAVH 16 G32	TAVH 16G32B	TAVC 16 G32	TAVC 16G32B
	M40		TAVH 16 G40	TAVH 16G40B	TAVC 16 G40	TAVC 16G40B
104.27	M32		TAVH 24 G32	TAVH 24G32B	TAVC 24 G32	TAVC 24G32B
	M40		TAVH 24 G40	TAVH 24G40B	TAVC 24 G40	TAVC 24G40B

* PEジャンパーCR...BPEを備えたエンクロージャは型式末尾にBがつきます。

サイズ	ループ付き	ロックレバー	T-タイプ ハイジエニック用カバー	T-タイプ ハイジエニック/C用カバー
			品 番	品 番
44.27		シングル	THCH 06 LG	THCC 06 LG
57.27		ダブル	THCH 10 G	THCC 10 G
77.27			THCH 16 G	THCC 16 G
104.27			THCH 24 G	THCC 24 G

T-タイプ サーフェスマウントハウジング用
ガスケット
CR 06 /10 /16 /24 GTPC



T-タイプ ハイジエニック/Hおよび/C
すべてのサイズに適合します。



詳しい説明は
こちらをご覧ください。
www.ilme.com

技術的特徴

CR 06 /10 /16 /24 GTPC



詳しい説明は
こちらをご覧ください。

4つのサイズのご用意がございます。

T-タイプ ハイジエニック/Hおよび/Cの

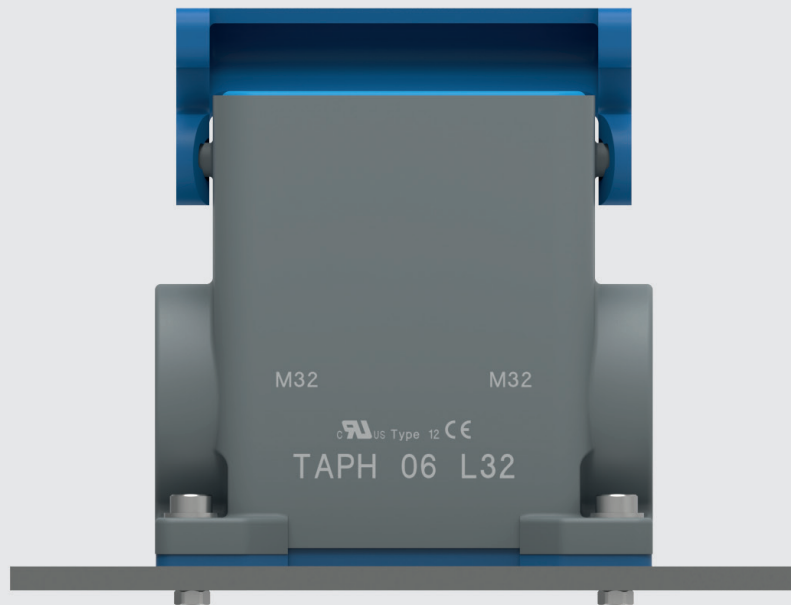
“44.27”、“57.27”、“77.27”および“104.27”すべてのサイズのサーフェスマウントハウジング用で、ハウジング底面と取付面の隙間を埋めるのに最適な設計です。

ハウジング底面の平面性を再構築し、洗浄でも取り切れないような、汚れが滞留する隙間を生じないようにすることが可能です。

食品グレードのシリコーン製で、青く着色されています。

T-タイプ ハイジエニック
すべてのサイズに対応

取付面の隙間を
すべて埋めます。



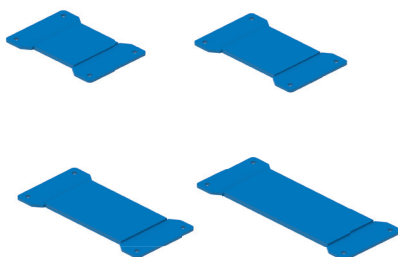
CR 06/10/16/24 GTPC T-タイプ サーフェスマウントハウジング用ガスケット

T-タイプ サーフェスマウントハウジング: ■ ページ:

T-タイプ / H
 サイズ “44.27” 555
 サイズ “57.27” 556
 サイズ “77.27” 557
 サイズ “104.27” 558

T-タイプ / C
 サイズ “44.27” 560
 サイズ “57.27” 561
 サイズ “77.27” 562
 サイズ “104.27” 563

T-タイプ サーフェスマウントハウジング用ガスケット



詳細

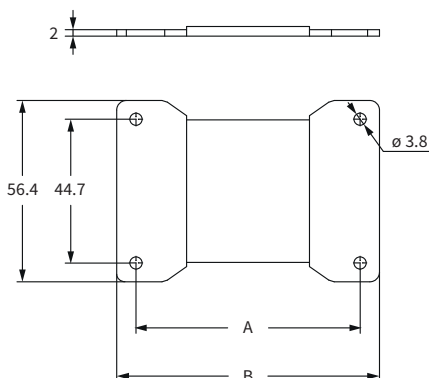
品番

T-タイプ サイズ “44.27”サーフェスマウントハウジング用
 T-タイプ サイズ “57.27”サーフェスマウントハウジング用
 T-タイプ サイズ “77.27”サーフェスマウントハウジング用
 T-タイプ サイズ “104.27”サーフェスマウントハウジング用

CR 06 GTPC
CR 10 GTPC
CR 16 GTPC
CR 24 GTPC

- 食品グレード シリコン製、青色

CR GTPC

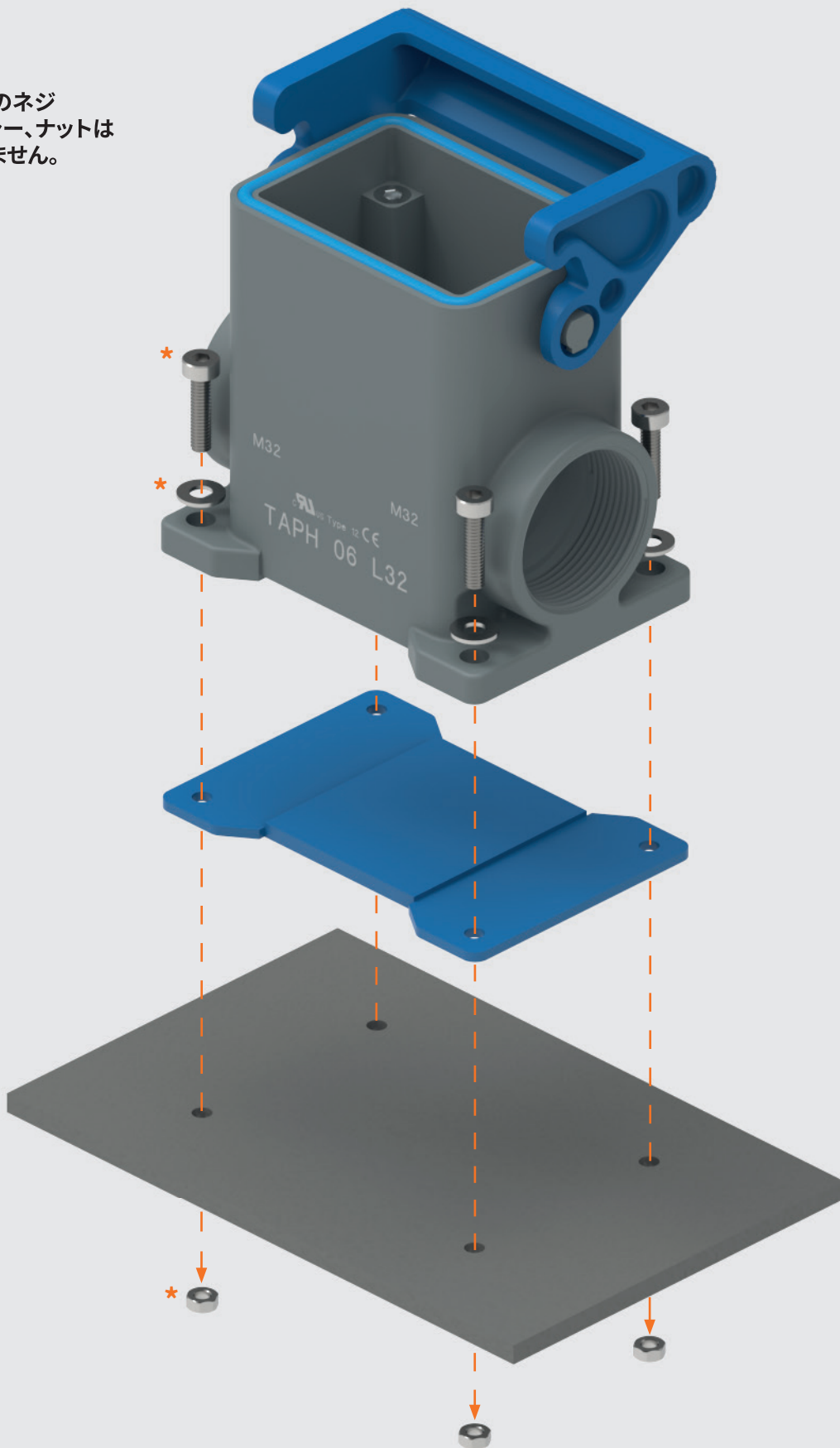


品番	極数	A	B
CR 06 GTPC	06	69.7	81.7
CR 10 GTPC	10	81.7	93.9
CR 16 GTPC	16	104.7	116.7
CR 24 GTPC	24	131.7	143.6

T-タイプ ハイジエニック

組立方法
CR GTPC

- * 取付用のネジ
ワッシャー、ナットは
付属しません。



PE(保護アース)ジャンパー付き Tタイプ エンクロージャ



Tタイプ エンクロージャのスペシャルバージョン
組込済み保護アースジャンパーにより、PE配線ミスを防止



詳しい説明はこちらを
ご覧ください。
www.ilme.com

技術的特徴

PE (保護アース) ジャンパー付き T タイプ エンクロージャ

- Tタイプ エンクロージャの全てのバージョンでご要望に応じてご用意いたします(受注生産品):

PE (保護アース) ジャンパー付き **Tタイプ標準**, **Tタイプ /W**, **ハイジェニック /H**および**ハイジェニック /C** (型番末尾に“B”が付きます)

- オプションの CR 06/10/16/24 BPE保護アースジャンパーを取り付ける手間を軽減します。

- コネクタの配線がなれていない人が扱っても、オスとメスのコネクタ間の導通を確保し、より安全にご使用いただけます。(注 - 保護配線の使用開始前の導通試験は法的に義務付けられています)

- us Type 1, 2, 12 定格に対して認証済み

PE (保護アース) ジャンパー付き Tタイプ エンクロージャ シリーズ一覧

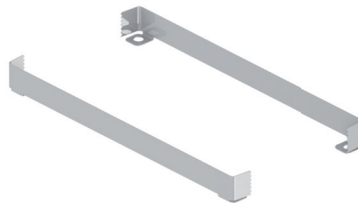
サイズ	ケーブルエントリー	ロックレバー	Tタイプ 品 番	Tタイプ W 品 番	Tタイプ ハイジェニック 品 番	Tタイプ ハイジェニック低温 品 番
44.27	-	シングル	TCHI 06 LB	THIW 06 LB	THIH 06 LB	THIC 06 LB
57.27	-	ダブル	TCHI 10 B	THIW 10 B	THIH 10 B	THIC 10 B
77.27	-	ダブル	TCHI 16 B	THIW 16 B	THIH 16 B	THIC 16 B
104.27	-	ダブル	TCHI 24 B	THIW 24 B	THIH 24 B	THIC 24 B
44.27	M25	シングル	TMAP 06L25B	TAPW 06L25B	TAPH 06L25B	TAPC 06L25B
44.27	M32	シングル	TMAP 06L32B	TAPW 06L32B	TAPH 06L32B	TAPC 06L32B
44.27	2xM25*	シングル	TMAP06L225B	TAPW06L225B	TAPH06L225B	TAPC06L225B
44.27	2xM32*	シングル	TMAP06L232B	TAPW06L232B	TAPH06L232B	TAPC06L232B
57.27	M25	ダブル	TMAP 10.25B	TAPW 10.25B	TAPH 10.25B	TAPC 10.25B
57.27	M32	ダブル	TMAP 10.32B	TAPW 10.32B	TAPH 10.32B	TAPC 10.32B
57.27	2xM25*	ダブル	TMAP10.225B	TAPW10.225B	TAPH10.225B	TAPC10.225B
57.27	2xM32*	ダブル	TMAP10.232B	TAPW10.232B	TAPH10.232B	TAPC10.232B
77.27	M32	ダブル	TMAP 16.32B	TAPW 16.32B	TAPH 16.32B	TAPC 16.32B
77.27	M40	ダブル	TMAP 16.40B	TAPW 16.40B	TAPH 16.40B	TAPC 16.40B
77.27	2xM32*	ダブル	TMAP16.232B	TAPW16.232B	TAPH16.232B	TAPC16.232B
77.27	2xM40*	ダブル	TMAP16.240B	TAPW16.240B	TAPH16.240B	TAPC16.240B
104.27	M32	ダブル	TMAP 24.32B	TAPW 24.32B	TAPH 24.32B	TAPC 24.32B
104.27	M40	ダブル	TMAP 24.40B	TAPW 24.40B	TAPH 24.40B	TAPC 24.40B
104.27	2xM32*	ダブル	TMAP24.232B	TAPW24.232B	TAPH24.232B	TAPC24.232B
104.27	2xM40*	ダブル	TMAP24.240B	TAPW24.240B	TAPH24.240B	TAPC24.240B
44.27	M25	-	TMAO 06L25B	-	-	-
44.27	M32	-	TMAO 06L32B	-	-	-
57.27	M25	-	TMAO 10.25B	-	-	-
57.27	M32	-	TMAO 10.32B	-	-	-
77.27	M32	-	TMAO 16.32B	-	-	-
77.27	M40	-	TMAO 16.40B	-	-	-
104.27	M32	-	TMAO 24.32B	-	-	-
104.27	M40	-	TMAO 24.40B	-	-	-
44.27	M25	-	TMAV 06L25B	-	-	-
44.27	M32	-	TMAV 06L32B	-	-	-
57.27	M25	-	TMAV 10.25B	-	-	-
57.27	M32	-	TMAV 10.32B	-	-	-
77.27	M32	-	TMAV 16.32B	-	-	-
77.27	M40	-	TMAV 16.40B	-	-	-
104.27	M32	-	TMAV 24.32B	-	-	-
104.27	M40	-	TMAV 24.40B	-	-	-
44.27	M25	シングル	TMAV06LG25B	TAVW06LG25B	TAVH06LG25B	TAVC06LG25B
44.27	M32	シングル	TMAV06LG32B	TAVW06LG32B	TAVH06LG32B	TAVC06LG32B
57.27	M25	ダブル	TMAV 10G25B	TAVW 10G25B	TAVH 10G25B	TAVC 10G25B
57.27	M32	ダブル	TMAV 10G32B	TAVW 10G32B	TAVH 10G32B	TAVC 10G32B
77.27	M32	ダブル	TMAV 16G32B	TAVW 16G32B	TAVH 16G32B	TAVC 16G32B
77.27	M40	ダブル	TMAV 16G40B	TAVW 16G40B	TAVH 16G40B	TAVC 16G40B
104.27	M32	ダブル	TMAV 24G32B	TAVW 24G32B	TAVH 24G32B	TAVC 24G32B
104.27	M40	ダブル	TMAV 24G40B	TAVW 24G40B	TAVH 24G40B	TAVC 24G40B

* 2つのケーブルエントリーを持つ新しいバージョンの標準タイプ(PEジャンパーなし)もご要望に応じてご用意します。

CR..BPE 保護アースジャンパー

インサート		ページ:
CD	40, 64 極 + ⊕	70, 72
CDD	24, 42, 72, 108 極 + ⊕	76 - 81
CDS	9, 18, 27, 42 極 + ⊕	-
CDSH	9, 18, 27, 42 極 + ⊕	86 - 89
CNE	6, 10, 16, 24 極 + ⊕	110 - 113
CSE	6, 10, 16, 24 極 + ⊕	-
CSH	6, 10, 16, 24 極 + ⊕	110 - 113
CSH S	6, 10, 16, 24 極 + ⊕	122 - 125
CCE	6, 10, 16, 24 極 + ⊕	142 - 145
CMSH	3, 6, 10 +2 (補助) 極 + ⊕	148 - 152
CMCE	3, 6, 10 +2 (補助) 極 + ⊕	149 - 153
CSS	6, 10, 16, 24 極 + ⊕	160 - 163
CT, CTSE	6, 10, 16, 24 極 + ⊕	172 - 175
CQE	10, 18, 32, 46 極 + ⊕	180 - 183
CQEE	40, 64 極 + ⊕	188 - 189
CP	6 極 + ⊕	190
CX	8/24, 6/36, 12/2 極 + ⊕	208 - 217

保護アースジャンパー



詳細

品番

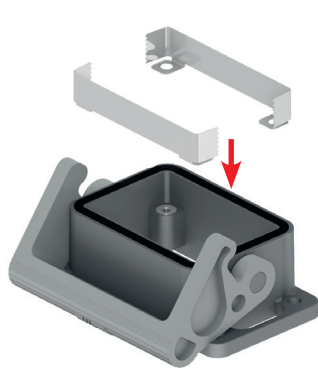
真鍮垂鉛メッキ製, TタイプおよびCOBシステム用:
 インサートサイズ“44.27”用
 インサートサイズ“57.27”用
 インサートサイズ“77.27”用
 インサートサイズ“104.27”用

CR 06 BPE
CR 10 BPE
CR 16 BPE
CR 24 BPE

CR...BPE保護アースジャンパーはインサート両端の保護アースを接続するために使用します。

エンクロージャ内部でのインサート位置を確実にするため、ジャンパーは下図の通り、2つセットでご使用ください。

また、CR...BPE使用時にオス・メス各インサートの保護アースが接続されていることを必ず確認してください。



保護アース
ジャンパー