

W-タイプ

過酷環境用エンクロージャ

W-タイプシリーズエンクロージャは外部からの腐食性物質が特に多い(例 含塩空気または含塩環境)産業用途向けに開発されました。

W-タイプシリーズは7種類の基本のサイズ(21.21サイズ CKA..W及びMKA..W, 44.27, 57.27, 77.27及び104.27サイズ CH..W, CA..W及びMH..W, MA..W, 49.16サイズ及び66.16サイズ CZ..W及びMZ..W モデル)、加えて3種類のインサート2個使いの場合のサイズ(66.40サイズまたは50極用, 77.62サイズまたは32極用, 104.62サイズまたは48極用)があります。

W-タイプシリーズにはバルクヘッドマウントハウジング、サーフェスマウントハウジング及びトップまたはサイドエントリフードがあります。通常のエンクロージャとはRAL 9005ジェットブラックの塗装で区別されており、下記の特長があります。

- クロメート処理ダイキャスト(RoHS2準拠) 製で塩水噴霧試験(UNI EN ISO 9227)にて前モデルの緑色に比べ50%の耐塩性が向上
- エポキシ粉体焼付塗装(通常のエポキシポリエステル塗装に比べ化学物質への耐性向上)
- FKM製ガスケットによる化学物質および経年劣化に対する耐性
- 周囲温度範囲 -40 °C ~ +125 °C

構造的特性:

1) CKA..W およびMKA..W シリーズ

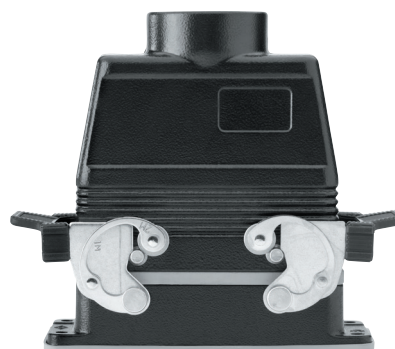
- 21.21 サイズインサート
- ステンレス鋼製モノブロックロックingleレバー

2) CH..W, CA..W およびMH..W, MA..W シリーズ

- 44.27, 57.27, 77.27, 104.27, 77.62, 104.62, 66.40 サイズインサート
- CLASSタイプレバー (ステンレス鋼製レバーおよび、グラスファイバー強化熱可塑性素材レバーハンドル)
- ステンレス鋼製ペグ

3) CZ..W およびMZ..W シリーズ

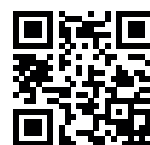
- 49.16, 66.16 サイズインサート
- ステンレス鋼製モノブロックロックingleレバー
- ステンレス鋼製ペグ
- エンクロージャ内部補助絶縁



W-タイプ シリーズはアメリカ及びカナダ向けUL認証を取得しており、ANSI/ UL 50およびANSI/UL 50E、対応するカナダ規格のCSA C22.2 No.94.1及びCSA C22.2 No.94.2.に基づく保護等級は**UL Type 4 (= NEMA4)**, **UL Type 4X (= NEMA 4X)** および**UL Type 12 (= NEMA 12)** です。

EN60529準拠の**IP44**(サイズ“21.21”用 CKR65(D)の使用で**IP66/67**)、**IP66** (他全てのサイズ) 及び**IP69** (80 ~100bar 80°Cの高温高圧ジェット噴流水を0°,30°,60°及び90°の各角度で30秒噴射)の保護等級を確保することが出来ます。

周囲温度範囲は、- 40°C~+ 125°Cです。エンクロージャには、圧着結線、ネジ式、バネ式、そして最新の**SQUICH®**バネ結線による、**コネクタインサート全てが格納可能**です。



W-TYPE
エンクロージャ
シリーズビデオを
ご覧ください。

CKA - MKA W-タイプ 過酷環境対応

インサート

CK	3 極 + ⊕
CK	4 極 + ⊕
CKS	3 極 + ⊕
CKS	4 極 + ⊕
CKSH	3 極 + ⊕
CKSH	4 極 + ⊕
CD	8 極
CQ4	2 極 + ⊕
CQ4 H	2 極 + ⊕
CQ4	3 極 + ⊕
CQ	5 極 + ⊕
CQ	7 極 + ⊕
CQ	12 極 + ⊕
CQ	21 極

ページ:

58
58
-
-
63
63
67
196
197
198
200
201
203
204

バルクヘッドハウジング
ストレートおよびアングル



フード



詳細

品番
(エントリー Pg 11)

品番
(エントリー M20)

品番
(エントリー Pg 11)

品番
(エントリー M20 / M25)

ステンレス鋼製レバー付き ガasket付き
ケーブルエントリー無し エントリー ステンレス鋼製レバー付き ガasket付き
ケーブルエントリー付き エントリー ステンレス鋼製レバー付き ガasket付き
ケーブルエントリー付き エントリー ステンレス鋼製レバー付き ガasket付き
バルクヘッド穴閉

CKAXW 03 I
CKAXW 03 IA
CKAXW 03 IAP
CKAXW 03 AP

MKAXW IAP20
MKAXW AP20

ペグ付き トップエントリー
ペグ付き トップエントリー
ペグ付き サイドエントリー

CKAW 03 V

MKAW V20

CKAW 03 VA

MKAW V25

CKAXW 03 VG

MKAXW VG20

ステンレス鋼製レバー付き トップエントリー

ガasketおよびネジセット IP66/IP67/IP69 用 1)

CKR 65

CKR 65

ガasketおよびネジセット IP66/IP67/IP69 用 1)
CD 08 インサート用

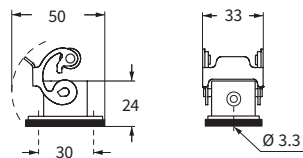
CKR 65 D

CKR 65 D

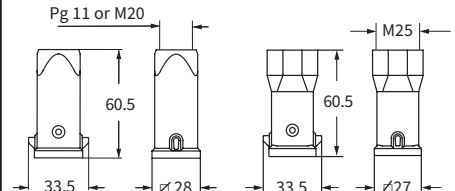
1) IP66/67/69の保護等級を得るためには、この固定ネジとガasketのキットを別に購入してご使用ください。尚、下記のインサートにはIP66/67/69の保護等級を保証するこのキットが標準で付属しています。

- CQF/M 07, CQF/M 12

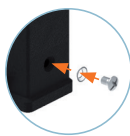
CKAXW I



CKAW V および MKAW V20 - V25

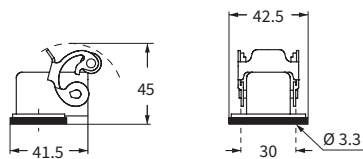


注: エンクロージャのタイプと色は型番によって変わります。

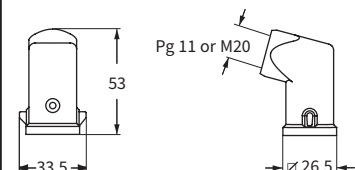


ご希望によりガasket一体型 (DESINA®) もご用意いたします

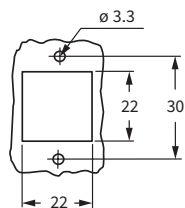
CKAXW IA



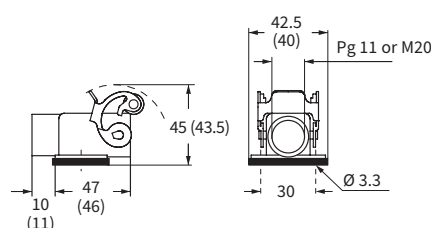
CKAW VA および MKAW VA



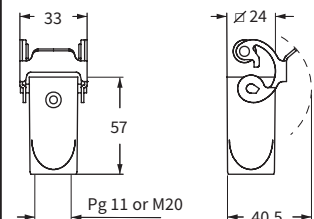
バルクヘッドハウジング用パネルカットアウト寸法



CKAXW IAP (CKAXW AP) および
MKAXW IAP (MKAXW AP)



CKAXW VG および MKAXW VG



Type 12
Type 4/4X
CKR 65 (D) を使用時のみ



CKR 65 (D) の使用で IP66/IP67/IP69 に適合 1)

CKAX - CKAXX W-タイプ 過酷環境対応

インサート		ページ:
CK	3 極 + ⊕	58
CK	4 極 + ⊕	58
CKS	3 極 + ⊕	-
CKS	4 極 + ⊕	-
CKSH	3 極 + ⊕	63
CKSH	4 極 + ⊕	63
CD	8 極	67
CQ4	2 極 + ⊕	196
CQ4 H	2 極 + ⊕	197
CQ4	3 極 + ⊕	198
CQ	5 極 + ⊕	200
CQ	7 極 + ⊕	201
CQ	12 極 + ⊕	203
CQ	21 極	204

アングル バルクヘッドハウジング ステンレス鋼製レバー



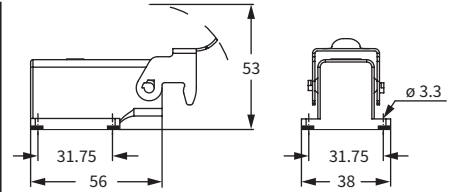
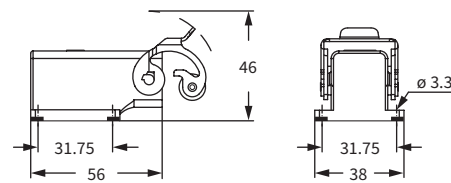
アングル バルクヘッドハウジング ステンレス鋼製リジッドレバー



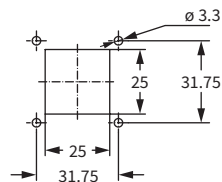
詳細	品番	品番
ケーブルエントリー無し エントリー 4点ネジ止め	CKAXW 03 IA4	CKAXXW 03IA4
ガスケットおよびネジセット IP66/IP67/IP69 用 1)	CKR 65	CKR 65
CK, CKSH, CQ4, CQ インサート用		
ガスケットおよびネジセット IP66/IP67/IP69 用 1)	CKR 65 D	CKR 65 D
CD 08 インサート用		

1) IP66/67/69の保護等級を得るためには、この固定ネジとガスケットのキットを別に購入してご使用ください。尚、下記のインサートにはIP66/67/69の保護等級を保證するこのキットが標準で付属しています。

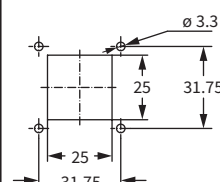
- CQF/M 07, CQF/M 12



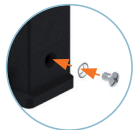
パネルカットアウト寸法



パネルカットアウト寸法



注: エンクロージャのタイプと色は型番によって変わります。



Type 12
Type 4/4X
CKR 65 (D)を使用時のみ



CKR 65 (D)の使用でIP66/IP67/IP69 に適合 1)

MKAX W-タイプ 過酷環境対応

インサート

CK	3 および 4 極 + ⊕
CKS	3 および 4 極 + ⊕
CKSH	3 および 4 極 + ⊕
CD	8 極
CQ4	2 極 + ⊕
CQ4 H	2 極 + ⊕
CQ4	3 極 + ⊕
CQ	5 極 + ⊕
CQ	7 極 + ⊕
CQ	12 極 + ⊕
CQ	21 極

ページ:

58
-
63
67
196
197
198
200
201
203
204

ガスケットありと組合せた場合:

CLK 04 SC	259
CX 1/2 BD	263
CXL 2/4 PF/PM	271
CXL 2/4 PFH/PMH	271
CXL PF/PM	271

アングル サーフェスマウントハウジング ステンレス鋼製レバー



アングル サーフェスマウントハウジング ステンレス鋼製レバー



詳細

品番
(エントリー M25)

品番
(エントリー M25)

ケーブルエントリー付き エントリー 4点ネジ止め

MKAXW IAP25

ケーブルエントリー付き エントリー 4点ネジ止め
バルクヘッド穴閉 (ガスケット無し)

MKAXW AP25

ガスケットおよびネジセット IP66/IP67/IP69 用 1)

CKR 65

CKR 65

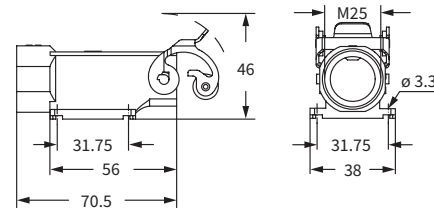
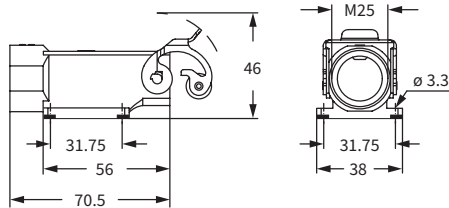
ガスケットおよびネジセット IP66/IP67/IP69 用 1)
CD 08 インサート用

CKR 65 D

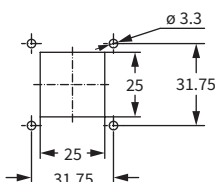
CKR 65 D

1) IP66/67/69の保護等級を得るためには、この固定ネジとガスケットのキットを別に購入してご使用ください。尚、下記のインサートにはIP66/67/69の保護等級を保証するこのキットが標準で付属しています。

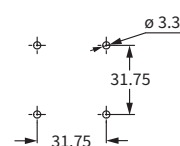
- CQF/M 07, CQF/M 12
- CUK 2FT /3FT
- CX 1/2 BDF/M
- CLK 04 SCF /SCF-H /SCM
- CXL 2/4 PF /PM /PFH /PMH, CXL SF/M



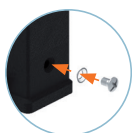
パネルカットアウト寸法



パネルカットアウト寸法



注: エンクロージャのタイプと色は型番によって変わります。



Type 12
Type 4/4X
CKR 65 (D)を使用時のみ



CKR 65 (D)の使用でIP66/IP67/IP69 に適合 1)

W-タイプ

MKAXX W-タイプ 過酷環境対応

インサート	ページ:
CK 3 および 4 極 + ⊕	58
CKS 3 および 4 極 + ⊕	-
CKSH 3 および 4 極 + ⊕	63
CD 8 極	67
CQ4 2 極 + ⊕	196
CQ4 H 2 極 + ⊕	197
CQ4 3 極 + ⊕	198
CO 5 極 + ⊕	200
CO 7 極 + ⊕	201
CQ 12 極 + ⊕	203
CQ 21 極	204

ガスケットありと組合せた場合:

CLK 04 SC	259
CX 1/2 BD	263
CXL 2/4 PF/PM	271
CXL 2/4 PFH/PMH	271
CXL PF/PM	271

アングル サーフェスマウントハウジング ステンレス鋼製リジッドレバー



アングル サーフェスマウントハウジング ステンレス鋼製リジッドレバー

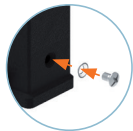


詳細	品番 (エントリー M25)	品番 (エントリー M25)
ケーブルエントリー付き エントリー 4点ネジ止め	MKAXXW IAP25	
ケーブルエントリー付き エントリー 4点ネジ止め。 バルクヘッド穴閉 (ガスケット無し)		MKAXXW AP25
ガスケットおよびネジセット IP66/IP67/IP69 用 IP66/IP67/IP69 用 1)	CKR 65	CKR 65
CK, CKSH, CQ4, CQ, インサート用		
ガスケットおよびネジセット IP66/IP67/IP69 用 IP66/IP67/IP69 用 1)	CKR 65 D	CKR 65 D
CD 08 インサート用		

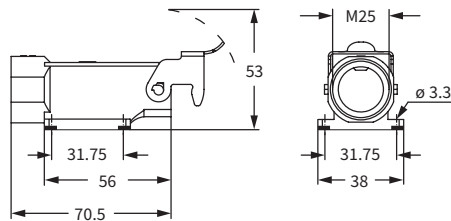
1) IP66/67/69の保護等級を得るためには、この固定ネジとガスケットのキットを別に購入してご使用ください。尚、下記のインサートにはIP66/67/69の保護等級を保証するこのキットが標準で付属しています。

- CQF/M 07, CQF/M 12
- CUK 2FT /3FT
- CX 1/2 BDF/M
- CLK 04 SCF /SCF-H /SCM
- CXL 2/4 PF /PM /PFH /PMH, CXL SF/M

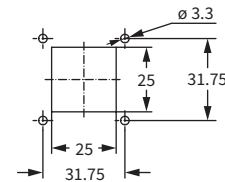
注: エンクロージャのタイプと色は型番によって変わります。



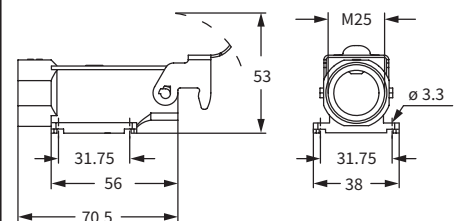
MKA IAP



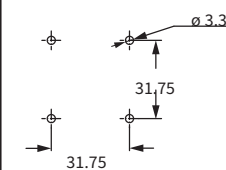
パネルカットアウト寸法



MKAXX IAP



パネルカットアウト寸法



Type 12
Type 4/4X
CKR 65 (D)を使用時のみ



CKR 65 (D)の使用でIP66/IP67/IP69 に適合 1)

MKAX W-タイプ 過酷環境対応

インサート	ページ:
CK 3 および 4 極 + ⊕	58
CKS 3 および 4 極 + ⊕	-
CKSH 3 および 4 極 + ⊕	63
CD 8 極	67
CQ4 2 極 + ⊕	196
CQ4 H 2 極 + ⊕	197
CQ4 3 極 + ⊕	198
CQ 5 極 + ⊕	200
CQ 7 極 + ⊕	201
CQ 12 極 + ⊕	203
CQ 21 極	204

相手側がガスケット付きフードの場合:

CJ KF	241
CJK 8FT	248
CLK 04 SC	259
CX 1/2 BD	263
CXL 2/4 SF/SM	270
CXL SF/SM	270
CXL 2/4 PF/PM	271
CXL 2/4 PFH/PMH	271
CXL PF/PM	271

バルクヘッドハウジング ステンレス鋼製レバー



詳細

品番
(エントリー M32)

M32 固定スレッド⁽¹⁾

MKAXW IF

ガスケットおよびネジセット IP66/IP67/IP69 用
IP66/IP67/IP69用¹⁾

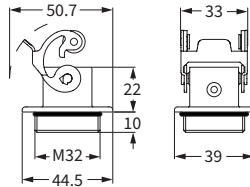
CKR 65

ガスケットおよびネジセット IP66/IP67/IP69 用¹⁾
CD 08 インサート用

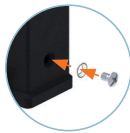
CKR 65 D

¹⁾ IP66/67/69の保護等級を得るためには、この固定ネジとガスケットのキットを別に購入してご使用ください。尚、下記のインサートにはIP66/67/69の保護等級を保証するこのキットが標準で付属しています。

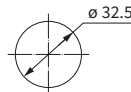
- CQF/M 07, CQF/M 12
- CJ KF
- CJK 8FT
- CX 1/2 BDF/M
- CLK 04 SCF /SCF-H /SCM
- CXL 2/4 PF /PM /PFH /PMH /SF /SM, CXL SF/M
- CXL PF /PM



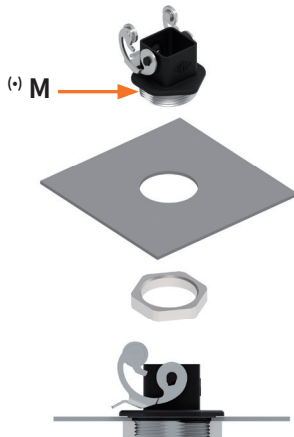
注: エンクロージャのタイプと色は型番によって変わります。



パネルカットアウト寸法



⁽¹⁾ ご要望に応じてロックナットをご用意します。ケーブルグランドカタログ (AS M32N) を参照してください。



CAIUS

Type 12
Type 4/4X
CKR 65 (D)を使用時のみ



CKR 65 (D)の使用でIP66/IP67/IP69 に適合¹⁾

MKAXX W-タイプ 過酷環境対応

インサート	ページ:
CK 3 および 4 極 + ⊕	58
CKS 3 および 4 極 + ⊕	-
CKSH 3 および 4 極 + ⊕	63
CD 8 極	67
CQ4 2 極 + ⊕	196
CQ4 H 2 極 + ⊕	197
CQ4 3 極 + ⊕	198
CQ 5 極 + ⊕	200
CQ 7 極 + ⊕	201
CQ 12 極 + ⊕	203
CQ 21 極	204

相手側がガスケット付きフードの場合:

CJ KF	241
CJK 8FT	248
CLK 04 SC	259
CX 1/2 BD	263
CXL 2/4 SF/SM	270
CXL SF/SM	270
CXL 2/4 PF/PM	271
CXL 2/4 PFH/PMH	271
CXL PF/PM	271

バルクヘッドハウジング ステンレス鋼製リジッドレバー

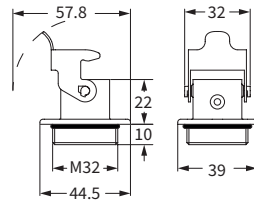


詳細	品番 (エントリー M32)
----	-------------------

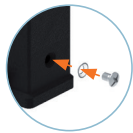
M32 固定スレッド ⁽¹⁾	MKAXXW IF
ガスケットおよびネジセット IP66/IP67/IP69 用 IP66/IP67/IP69用 ¹⁾	CKR 65
ガスケットおよびネジセット IP66/IP67/IP69 用 ¹⁾ CD 08 インサート用	CKR 65 D

¹⁾ IP66/67/69の保護等級を得るためには、この固定ネジとガスケットのキットを別に購入してご使用ください。尚、下記のインサートにはIP66/67/69の保護等級を保証するこのキットが標準で付属しています。

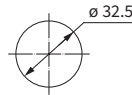
- CQF/M 07, CQF/M 12
- CJ KF
- CJK 8FT
- CX 1/2 BDF/M
- CLK 04 SCF /SCF-H /SCM
- CXL 2/4 PF /PM /PFH /PMH /SF /SM, CXL SF/M
- CXL PF /PM



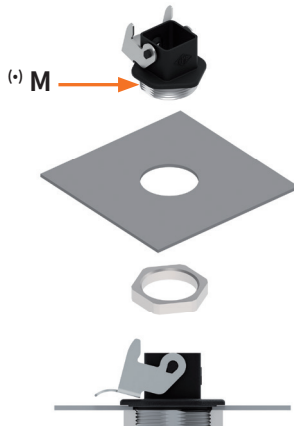
注: エンクロージャのタイプと色は型番によって変わります。



パネルカットアウト寸法



⁽¹⁾ ご要望に応じてロックナットをご用意します。ケーブルグランドカタログ (AS M32N) を参照してください。



Type 12
Type 4/4X
CKR 65 (D)を使用時のみ



CKR 65 (D)の使用でIP66/IP67/IP69 に適合¹⁾

MKAX - MKAXX W-タイプ 過酷環境対応

インサート	ページ:
CK 3 および 4 極 + ⊕	58
CKS 3 および 4 極 + ⊕	-
CKSH 3 および 4 極 + ⊕	63
CD 8 極	67
CQ4 2 極 + ⊕	196
CQ4 H 2 極 + ⊕	197
CQ4 3 極 + ⊕	198
CQ 5 極 + ⊕	200
CQ 7 極 + ⊕	201
CQ 12 極 + ⊕	203
CQ 21 極	204

相手側がガスケット付きフードの場合:

CJ KM	241
CJK 8MT	246
CJK 8IMT	246, 248
CLK 04 SC	259
CX 1/2 BD	263
CXL 2/4 SF/SM	270
CXL SF/SM	270
CXL 2/4 PF/PM	271
CXL 2/4 PFH/PMH	271
CXL PF/PM	271

フード
ステンレス鋼製レバー



フード
亜鉛メッキ鋼リジッドレバー



詳細

品番
(エントリー M25)

品番
(エントリー M25)

トップエントリー

MKAXW VG25

MKAXXW VG25

ガスケットおよびネジセット IP66/IP67/IP69 用
IP66/IP67/IP69用 1)

CKR 65

CKR 65

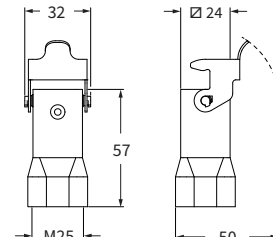
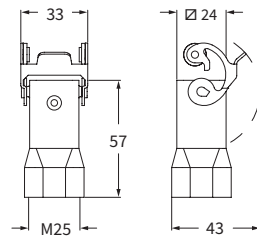
ガスケットおよびネジセット IP66/IP67/IP69 用 1)
CD 08 インサート用

CKR 65 D

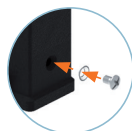
CKR 65 D

1) IP66/67/69の保護等級を得るためには、この固定ネジとガスケットのキットを別に購入してご使用ください。尚、下記のインサートにはIP66/67/69の保護等級を保証するこのキットが標準で付属しています。

- CQF/M 07, CQF/M 12
- CJ KF
- CJK 8MT /8IMT
- CX 1/2 BDF/M
- CLK 04 SCF /SCF-H /SCM
- CXL 2/4 PF /PM /PFH /PMH /SF /SM, CXL SF/M
- CXL PF /PM



注: エンクロージャのタイプと色は型番によって変わります。



Type 12
Type 4/4X
CKR 65 (D)を使用時のみ



CKR 65 (D)の使用でIP66/IP67/IP69 に適合 1)

CZ7 - MZ7 CZ - MZ および CZA - MZA W-タイプ 過酷環境対応

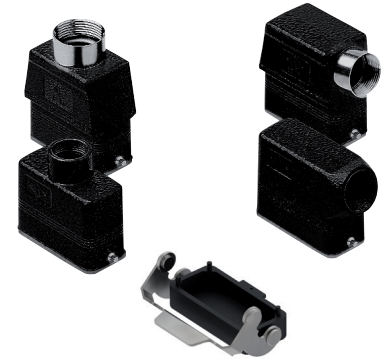
インサート		ページ:
CD	15 極 + ⊕	68
CDA	10 極 + ⊕	98
CSAH	10 極 + ⊕	99
CDC	10 極 + ⊕	104
MIXO	1 モジュール	282 - 356

カバー-L,SL およびLG タイプは、コードピンとの併用ができません。コードピンが必要な用途の場合は、弊社までお問合せ下さい

ハウジング および カバー

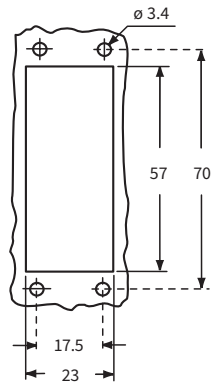


フード および カバー

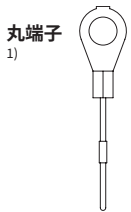


詳細	品番	エントリー Pg	品番	エントリー M	品番	エントリー Pg	品番	エントリー M
バルクヘッドハウジング, レバー付き ガasket付き サーフェスマウントハウジング, レバー付き	CZ7IW 15 L	--						
カバー ベグ付き ガasket付き (1 レバー エンクロージャ用) 1) カバー ベグ付き ガasket付き (1 レバー エンクロージャ用) 2)	CZ7PW 15 L2	16 x 2	MZ7PW 15L225	25 x 2				
ベグ付き ガasket付き サイドエントリー ベグ付き ガasket付き サイドエントリー ベグ付き ガasket付き サイドエントリー-ハイコンストラクション ベグ付き ガasket付き トップエントリー ベグ付き ガasket付き トップエントリー-ハイコンストラクション	CZCW 15 L CZCW 15 SL							
カバー レバー付き (ベグ付きエンクロージャ用) 2)					CZOW 15 L	16	MZOW 15 L20	20
							MZOW 15 L25	25
					CZAOW 15 L21	21	MZAOW 15 L25	25
					CZVW 15 L	13.5	MZVW 15 L20	20
					CZAVW 15 L21	21	MZAVW 15 L25	25
					CZ7CW 15 LG			

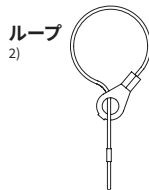
バルクヘッドハウジング用パネルカットアウト寸法



ハウジング
固定用



フード
固定用



CSAUS® Type 4/4X/12

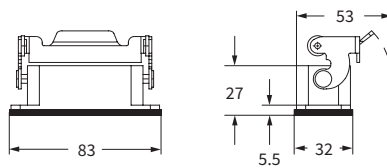


絶縁ケーブルグランドまたは
ガスケットなしフィッティング

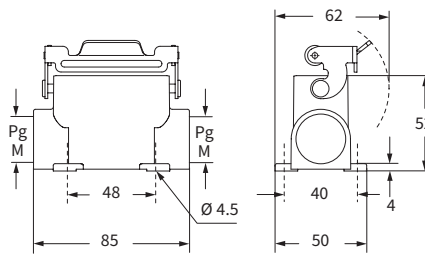


O-Ring ガasket付きケーブルグランド

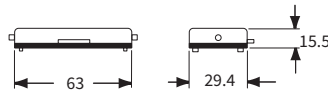
CZ7IW L



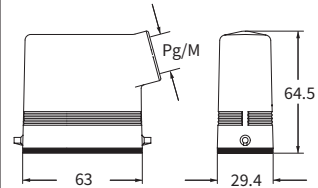
CZ7PW L および MZ7PW L



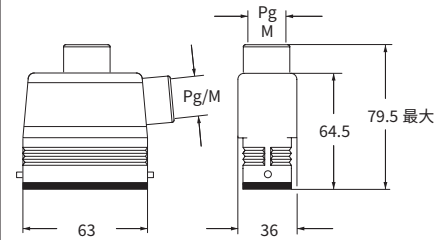
- CZCW 15 SL



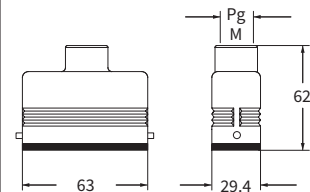
CZOW L および MZOW L



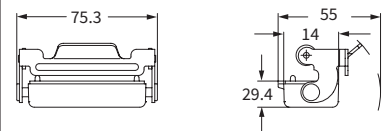
CZAOW L - MZAOW L および CZAVW L - MZAVW L



CZVW L および MZVW L



CZ7CW LG



インサート

CD	25 極+⊕
CDD	38 極+⊕
CDA	16 極+⊕
CSAH	16 極+⊕
CDC	16 極+⊕

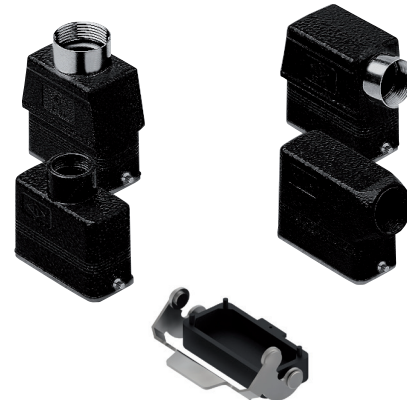
ページ:

69
77
100
101
105

ハウジング および カバー



フード および カバー



カバー-L, SL および LG タイプは、コードピンとの併用ができません。コードピンが必要な用途の場合は、弊社までお問合せ下さい

詳細

品番	エントリー Pg	品番	エントリー M	品番	エントリー Pg	品番	エントリー M
----	----------	----	---------	----	----------	----	---------

バルクヘッドハウジング, レバー付き ガasket付き
サーフェスマウントハウジング, レバー付き

CZ7IW 25 L	--		
CZ7PW 25 L2	16 x 2	MZ7PW 25L225	25 x 2

カバー ペグ付き (1 レバー エンクロージャ用) 1)
カバー ペグ付き (1 レバー エンクロージャ用) 2)

CZCW 25 L
CZCW 25 SL

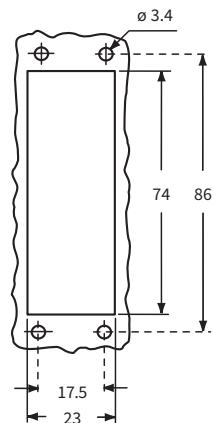
ペグ付き ガasket付き サイドエントリー
ペグ付き ガasket付き サイドエントリー
ペグ付き ガasket付き サイドエントリー-ハイコンストラクション
ペグ付き ガasket付き トップエントリー
ペグ付き ガasket付き トップエントリー-ハイコンストラクション

CZOW 25 L	16	MZOW 25 L20	20
		MZOW 25 L25	25
CZAOW 25 L21	21	MZAOW 25 L25	25
CZVW 25 L	16	MZVW 25 L20	20
CZAVW 25 L21	21	MZAVW 25 L25	25

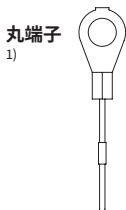
カバー レバー付き (ペグ付きエンクロージャ用) 2)

CZ7CW 25 LG

バルクヘッドハウジング用パネルカットアウト寸法



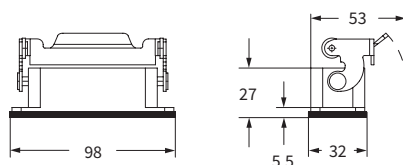
ハウジング
固定用



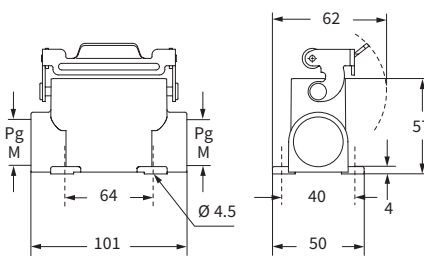
フード
固定用



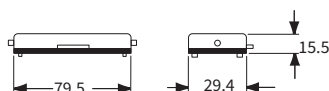
CZ7IW L



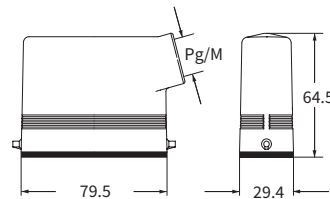
CZ7PW L および MZ7PW L



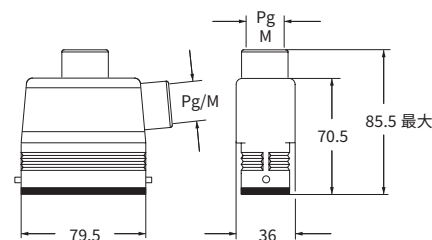
- CZCW 25 SL



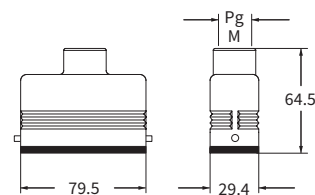
CZOW L および MZOW L



CZAOW L - MZAOW L および CZAVW L - MZAVW L

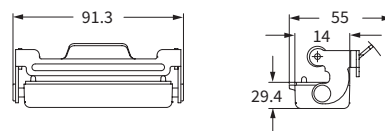


CZVW L および MZVW L *



* コンプリートケーブルグランド (別売り) のみご使用いただけます。

CZ7CW LG



CAIUS® Type 4/4X/12



絶縁ケーブルグランドまたは
ガスケットなしフィッティング



O-Ring ガasket付きケーブルグランド

CH - CA および MA W-タイプ 過酷環境対応

インサート		ページ:
CDD	24 極 + ⊕	76
CDS	9 極 + ⊕	-
CDSH	9 極 + ⊕	86
CDSH NC	6 極 + ⊕	95
CNE	6 極 + ⊕	110
CSE	6 極 + ⊕	-
CSH	6 極 + ⊕	110
CSH S	6 極 + ⊕	122
CCE	6 極 + ⊕	142
CSS	6 極 + ⊕	160
CT, CTSE (16A) *	6 極 + ⊕	172
CQE	10 極 + ⊕	180
MIXO	2 モジュール	280 - 357

*) バルクヘッドハウジングCHIWIにのみ装着できます

ハウジング および カバー

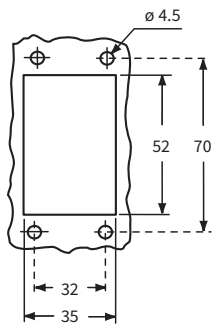


フード および カバー

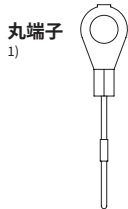


詳細	品番	エントリー Pg	品番	エントリー M	品番	エントリー Pg	品番	エントリー M
バルクヘッドハウジング, レバー付き ガasket付き	CHIWI 06 L	--						
サーフェスマウントハウジング, レバー付き ハイコンストラクション	CAPW 06 L	21	MAPW 06 L32	32				
カバー ペグ付き (1 レバー エンクロージャ用) ¹⁾	CHCW 06 L							
カバー ペグ付き (1 レバー エンクロージャ用) ²⁾	CHCW 06 SL							
ペグ付き サイドエントリー ハイコンストラクション					CAOW 06 L21	21	MAOW 06 L32	32
ペグ付き トップエントリー ハイコンストラクション					CAVW 06 L21	21	MAVW 06 L32	32
カバー レバー付き (ペグ付きエンクロージャ用) ²⁾					CHCW 06 LG			
レバーガasket付き サイドエントリー ハイコンストラクション					CAVW 06 LG	21	MAVW 06 LG32	32

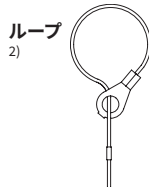
バルクヘッドハウジング用パネルカットアウト寸法



ハウジング 固定用



フード 固定用



CRUS Type 4/4X/12

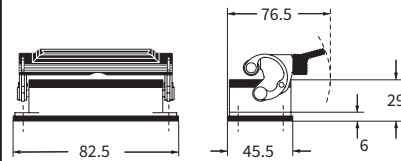


絶縁ケーブルグランドまたはガasketなしフィッティング

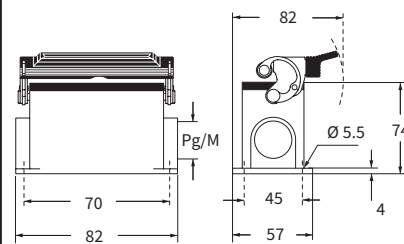


O-Ring ガasket付きケーブルグランド

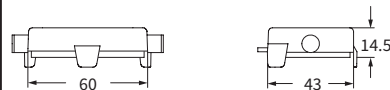
CHIWI L



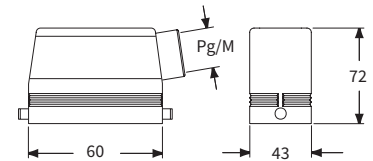
CAPW L および MAPW L



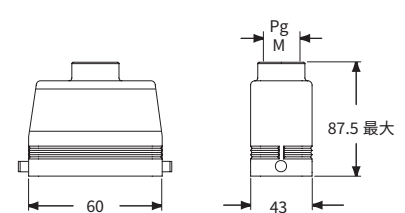
- CHCW 06 SL



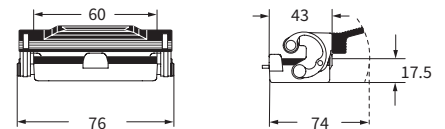
CAOW L および MAOW L



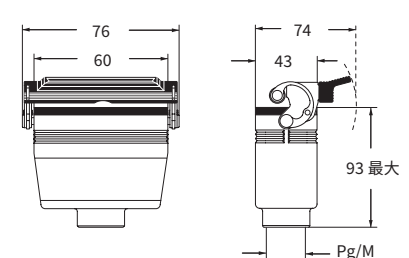
CAVW L および MAVW L



CHCW LG



CAVW LG および MAVW LG



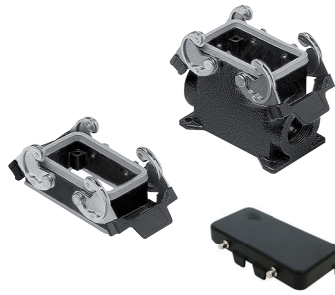
CH - CA および MA W-タイプ 過酷環境対応

インサート

インサート	ページ:
CDD	42 極 + ⊕ 78
CDS	18 極 + ⊕ -
CDSH	18 極 + ⊕ 87
CNE	10 極 + ⊕ 111
CSE	10 極 + ⊕ -
CSH	10 極 + ⊕ 111
CSH S	10 極 + ⊕ 123
CCE	10 極 + ⊕ 143
CMSH	3+2 (補助) 極 + ⊕ 148
CMCE	3+2 (補助) 極 + ⊕ 149
CSS	10 極 + ⊕ 161
CT, CTSE (16A) *	10 極 + ⊕ 173
CQE	18 極 + ⊕ 181
CX	8/24 極 + ⊕ 208
MIXO	3 モジュール 280 - 357

*) バルクヘッドハウジングCHIW 10にのみ装着できます

ハウジング および カバー

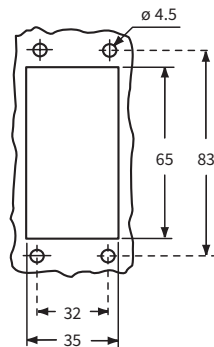


フード および カバー

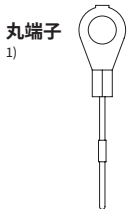


詳細	品番	エントリー Pg	品番	エントリー M	品番	エントリー Pg	品番	エントリー M
バルクヘッドハウジング, レバー付き ガasket付き	CHIW 10	--						
サーフェスマウントハウジング, レバー付き ハイコンストラクション	CAPW 10.21	21	MAPW 10.32	32				
カバー 4 ペグ付き (2 レバー付きエンクロージャ用 ¹⁾)	CHCW 10							
カバー 4 ペグ付き (2 レバー付きエンクロージャ用 ²⁾)	CHCW 10 S							
ペグ付き サイドエントリー, ハイコンストラクション					CAOW 10.21	21	MAOW 10.32	32
ペグ付き トップエントリー, ハイコンストラクション					CAVW 10.21	21	MAVW 10.32	32
カバー 2 レバー付き (4 ペグ付きエンクロージャ用 ²⁾)					CHCW 10 G			
レバーガasket付きトップエントリー ハイコンストラクション					CAVW 10 G	21	MAVW 10 G32	32

バルクヘッドハウジング用パネルカットアウト寸法



ハウジング 固定用



フード 固定用



CAVUS Type 4/4X/12

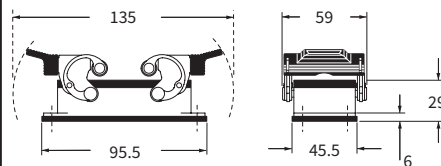


絶縁ケーブルグランドまたは ガasketなしフィッティング

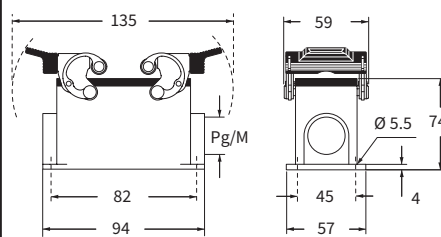


O-Ring ガasket付きケーブルグランド

CHIW



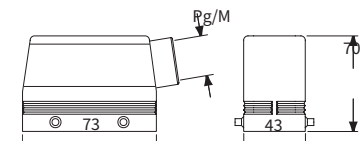
CAPW および MAPW



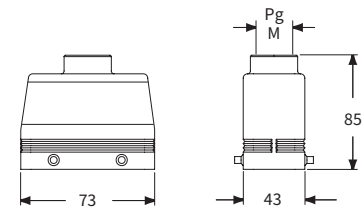
- CHCW 10 S



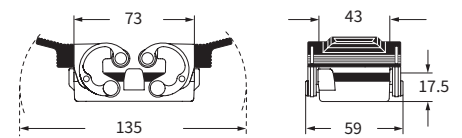
CAOW および MAOW



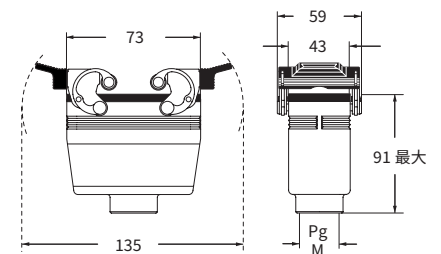
CAVW および MAVW



CHCW G



CAVW G および MAVW G



CH - CA および MH - MA W-タイプ 過酷環境対応

インサート		ページ:
CD	40 極 + ⊕	70
CDD	72 極 + ⊕	79
CDS	27 極 + ⊕	-
CDSH	27 極 + ⊕	88
CNE	16 極 + ⊕	112
CSE	16 極 + ⊕	-
CSH	16 極 + ⊕	112
CSH S	16 極 + ⊕	124
CCE	16 極 + ⊕	144
CMSH, CMCE	6+2 (補助) 極 + ⊕	150 - 151
CSS	16 極 + ⊕	162
CT, CTS (10A) *	40 極 + ⊕	168
CT, CTSE (16A) *	16 極 + ⊕	174
CQE	32 極 + ⊕	182
CQEE	40 極 + ⊕	188
CP	6 極 + ⊕	190
CX 6/12, 6/36 および 12/2	極 + ⊕	211 - 217
CX 4/0 および 4/2	極 + ⊕	218 - 219
MIXO	4 モジュール	280 - 357

*) バルクヘッドハウジングCHIW 16にのみ装着できます

ハウジング および カバー

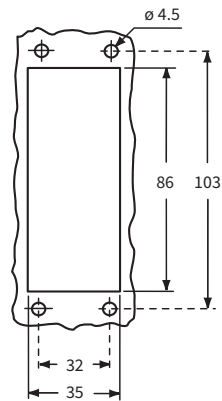


フード および カバー



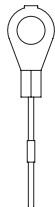
詳細	品番	エントリー Pg	品番	エントリー M	品番	エントリー Pg	品番	エントリー M
バルクヘッドハウジング, レバー付き ガasket付き サーフェイスマウントハウジング, レバー付き ハイコンストラクション	CHIW 16 CAPW 16.21	-- 21	MAPW 16.32	32				
カバー 4 ペグ付き (2 レバー付きエンクロージャ用 ¹⁾) カバー 4 ペグ付き (2 レバー付きエンクロージャ用 ²⁾)	CHCW 16 CHCW 16 S							
ペグ付き サイドエントリー ペグ付き サイドエントリー ペグ付き サイドエントリー ハイコンストラクション ペグ付き サイドエントリー ハイコンストラクション ペグ付き トップエントリー ペグ付き トップエントリー ペグ付き トップエントリー ハイコンストラクション ペグ付き トップエントリー ハイコンストラクション					CHOW 16 CAOW 16.29 CHVW 16 CAVW 16.29	21 29 21 29	MHOW 16.25 MHOW 16.32 MAOW 16.32 MAOW 16.40 MHVW 16.25 MHVW 16.32 MAVW 16.32 MAVW 16.40	25 32 32 40 25 32 32 40
カバー 2 レバー付き (4 ペグ付きエンクロージャ用 ²⁾) レバーガasket付きトップエントリー ハイコンストラクション					CHCW 16 G CAVW 16 G29		MAVW 16 G32	

バルクヘッドハウジング用パネルカットアウト寸法



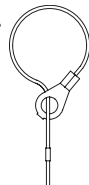
ハウジング
固定用

丸端子
1)



フード
固定用

ループ
2)



CRUS® Type
4/4X/12

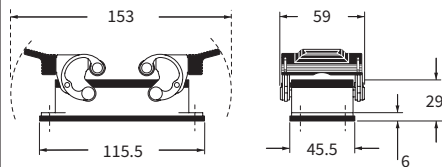


絶縁ケーブルグランドまたは
ガasketなしフィッティング

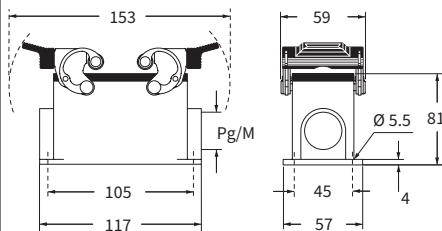


O-Ring ガasket付きケーブルグランド

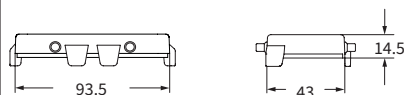
CHIW



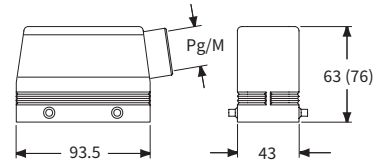
CAPW および MAPW



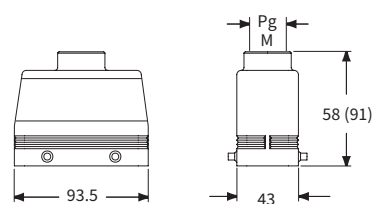
- CHCW 16 S



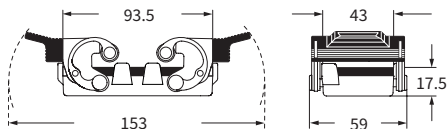
CHOW (CAOW) および MHOW (MAOW)



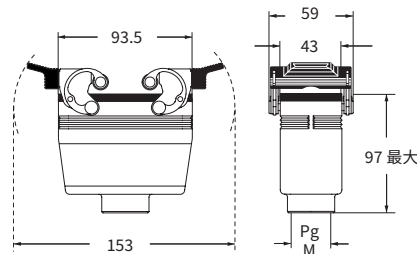
CHVW (CAVW) および MHVW (MAVW)



CHCW G



CAVW G および MAVW G



CH - CA および MH - MA W-タイプ 過酷環境対応

インサート

CD	64	極 + ⊕	72
CDD	108	極 + ⊕	81
CDS	42	極 + ⊕	-
CDSH	42	極 + ⊕	89
CNE	24	極 + ⊕	113
CSE	24	極 + ⊕	-
CSH	24	極 + ⊕	113
CSH S	24	極 + ⊕	125
CCE	24	極 + ⊕	145
CMSH	10+2 (補助)	極 + ⊕	152
CMCE	10+2 (補助)	極 + ⊕	153
CSS	24	極 + ⊕	163
CT, CTS (10A) *	64	極 + ⊕	169
CT, CTSE (16A) *	24	極 + ⊕	175
CQE	46	極 + ⊕	183
CQEE	64	極 + ⊕	189
CX	4/8 および 6/6	極 + ⊕	222, 224
MIXO	6	モジュール	280 - 357

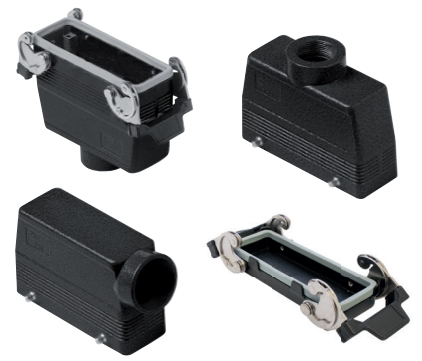
*) バルクヘッドハウジングCHIW 24にのみ装着できます

ページ:

ハウジング および カバー



フード および カバー



詳細

品番	エントリー Pg	品番	エントリー M	品番	エントリー Pg	品番	エントリー M
----	----------	----	---------	----	----------	----	---------

バルクヘッドハウジング, レバー付き ガasket付き
サーフェイスマウントハウジング, レバー付き ハイコンストラクション

CHIW 24 --
CAPW 24.21 21 MAPW 24.32 32

カバー 4 ペグ付き (2 レバー付きエンクロージャ用¹⁾)
カバー 4 ペグ付き (2 レバー付きエンクロージャ用²⁾)

CHCW 24
CHCW 24 S

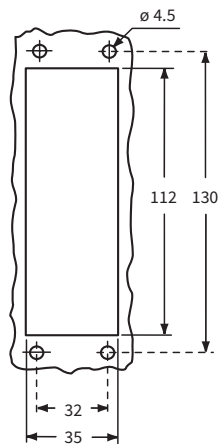
ペグ付き サイドエントリー
ペグ付き サイドエントリー
ペグ付き サイドエントリー、ハイコンストラクション
ペグ付き サイドエントリー、ハイコンストラクション
ペグ付き トップエントリー
ペグ付き トップエントリー
ペグ付き トップエントリー、ハイコンストラクション
ペグ付き トップエントリー、ハイコンストラクション

CHOW 24 21 MHOW 24.25 25
CAOW 24.29 29 MHOW 24.32 32
MAOW 24.40 40
CHVW 24 21 MHVW 24.25 25
CAVW 24.29 29 MAVW 24.32 32
MAVW 24.40 40

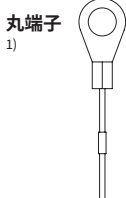
カバー 2 レバー付き (4 ペグ付きフード用)²⁾
レバー ガasket付きトップエントリー

CHCW 24 G
CHVW 24 G 21 MHVW 24 G32 32

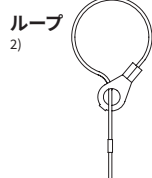
バルクヘッドハウジング用パネルカットアウト寸法



ハウジング
固定用



フード
固定用



CRUS® Type 4/4X/12

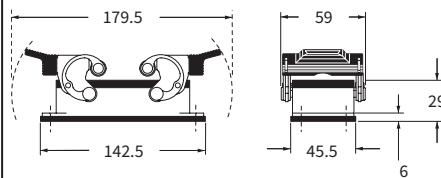


絶縁ケーブルグランドまたは
ガスケットなしフィッティング

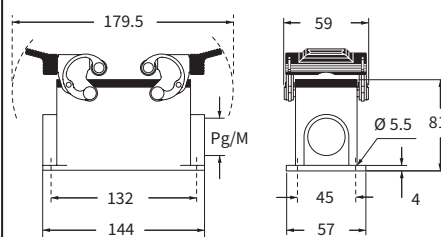


O-Ring ガasket付きケーブルグランド

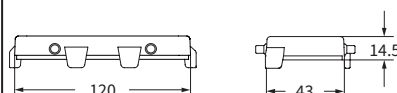
CHIW



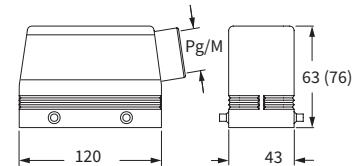
CAPW および MAPW



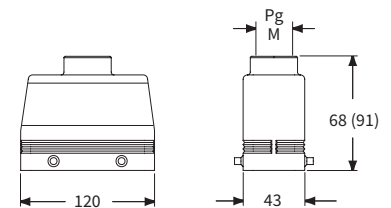
- CHCW 24 S



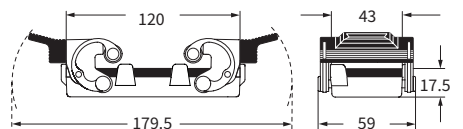
CHOW (CAOW) および MHOW (MAOW)



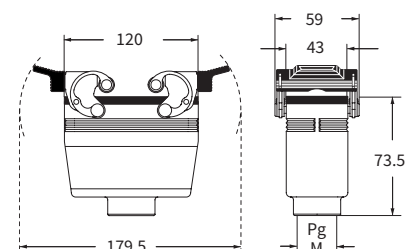
CHVW (CAVW) および MHVW (MAVW)



CHCW G



CHVW G および MHVW G



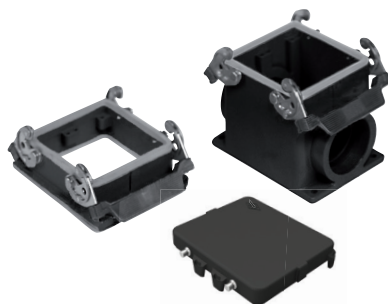
CH および W-タイプ 過酷環境対応

インサート		ページ:
CD	80 極 + ⊕	73
CDD	144 極 + ⊕	82
CDS	54 極 + ⊕	-
CDSH	54 極 + ⊕	90
CNE	32 極 + ⊕	114
CSE	32 極 + ⊕	-
CSH	32 極 + ⊕	114
CSH S	32 極 + ⊕	126
CCE	32 極 + ⊕	146
CSS	32 極 + ⊕	164
CTSE (16A) *	32 極 + ⊕	176
CQE	64 極 + ⊕	184
CME	12+4 (補助) 極 + ⊕	154
CMSH	12+4 (補助) 極 + ⊕	154
CMCE	12+4 (補助) 極 + ⊕	155
CP	12 極 + ⊕	191
MIXO	4+4 モジュール	280 - 357

*) バルクヘッドハウジングCHIW 32にのみ装着できます

インサートサイズ:
2 x (77.5 x 27) mm

ハウジング および カバー

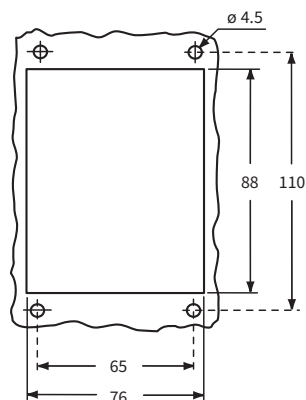


フード および カバー

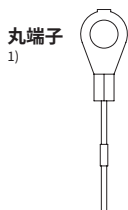


詳細	品番	エントリー Pg	品番	エントリー M	品番	エントリー Pg	品番	エントリー M
バルクヘッドハウジング, レバー付き ガasket付き	CHIW 32	--						
サーフェスマウントハウジング, レバー付き	CHPW 32	36	MHPW 32.50	50				
カバー 4 ペグ付き (2 レバー付きエンクロージャ用 ¹⁾)	CHCW 32							
カバー 4 ペグ付き (2 レバー付きエンクロージャ用 ²⁾)	CHCW 32 S							
ペグ付き サイドエントリー					CHOW 32	36	MHOW 32.40	40
ペグ付き トップエントリー					CHVW 32	36	MHVW 32.40	40
カバー 2 レバー付き (4 ペグ付きフード用 ²⁾)					CHCW 32 G			
レバー ガasket付きトップエントリー					CHVW 32 G	36	MHVW 32 G40	40

バルクヘッドハウジング用パネルカットアウト寸法



ハウジング 固定用



フード 固定用



CRUS Type 4/4X/12

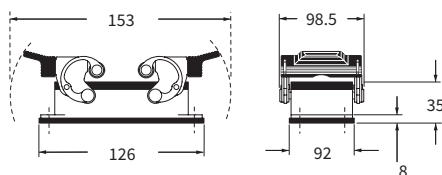


絶縁ケーブルグランドまたは ガasketなしフィッティング

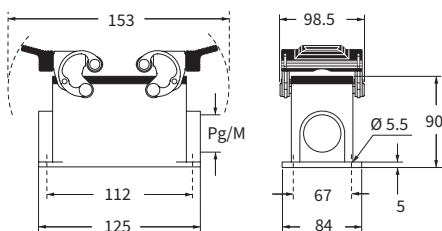


O-Ring ガasket付きケーブルグランド

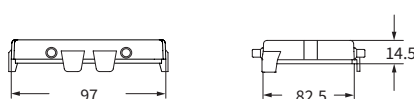
CHIW



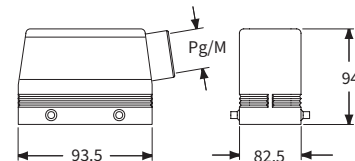
CHPW および MHPW



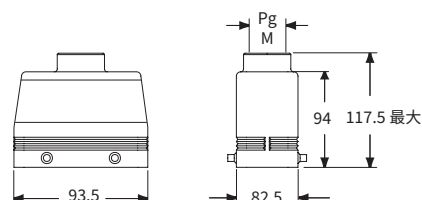
- CHCW 32 S



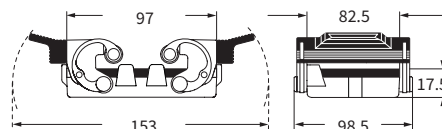
CHOW および MHOW



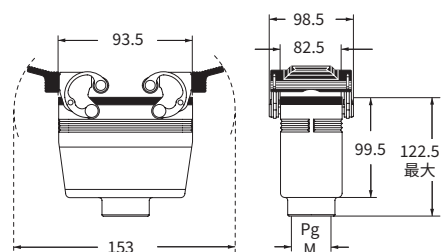
CHVW および MHVW



CHCW G



CHVW G および MHVW G



CH および MH W-タイプ 過酷環境対応

インサート		ページ:
CD	128 極 + ⊕	74
CDD	216 極 + ⊕	83
CDS	84 極 + ⊕	-
CDSH	84 極 + ⊕	91
CNE	48 極 + ⊕	115
CSE	48 極 + ⊕	-
CSH	48 極 + ⊕	115
CSH S	48 極 + ⊕	127
CCE	48 極 + ⊕	147
CME	20+4 (補助) 極 + ⊕	156
CMSH	20+4 (補助) 極 + ⊕	156
CSS	48 極 + ⊕	165
CTSE (16A) *	48 極 + ⊕	177
CQE	92 極 + ⊕	185
MIXO	6 + 6 モジュール	280 - 357

*) バルクヘッドハウジングCHIW 48 LSにのみ装着します

インサート サイズ:
2 x (104 x 27) mm

バルクヘッド および サーフェスマウントハウジング

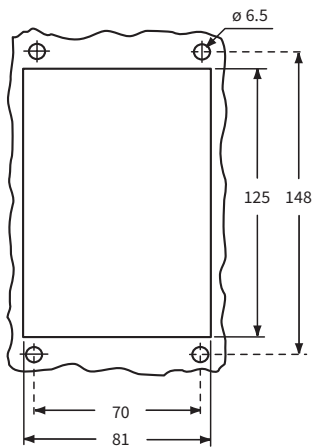


フード

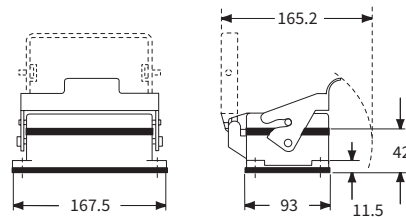


詳細	品番	エントリー Pg	品番	エントリー M	品番	エントリー Pg	品番	エントリー M
バルクヘッドハウジング, レバー付き ガasket および カバー付き	CHIW 48 LS	--						
サーフェスマウントハウジング, レバー付き カバー付き	CHPW 48 LS	36 x 1/2	MHPW 48 LS40	40 x 1/2				
サイドエントリー ベグ付き					CHOW 48 L	36	MHOW 48 L40	40
トップエントリー ベグ付き					CHVW 48 L	36	MHVW 48 L40	40

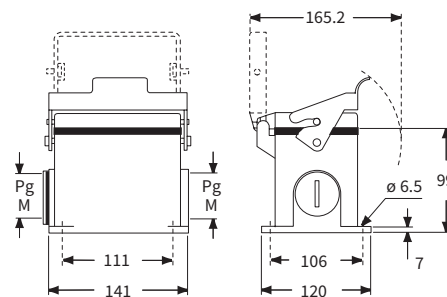
バルクヘッドハウジング用パネルカットアウト寸法



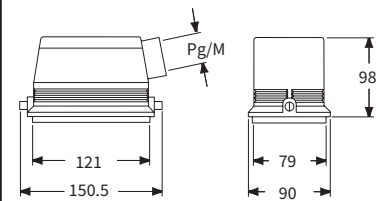
CHIW LS



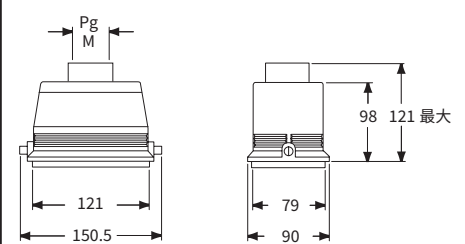
CHPW LS および MHPW LS



CHOW L および MHOW L



CHVW L および MHVW L



CALUS® Type 4/4X/12



絶縁ケーブルグランドまたは
ガスケットなしフィッティング



O-Ring ガスケット付きケーブルグランド

W-タイプ

CH - CA および MH - MA W-タイプ 過酷環境対応

インサート

CD	50 極+⊕
CDD	76 極+⊕
CDA	32 極+⊕
CSAH	32 極+⊕
CDC	32 極+⊕

ページ:

71
80
102
103
106

インサート サイズ:
2 x (66 x 16) mm

カバー-CHCW 50 およびCHCW 50 G タイプは、コードピンとの併用ができません。コードピンが必要な用途の場合は、弊社までお問合せ下さい

ハウジング および カバー

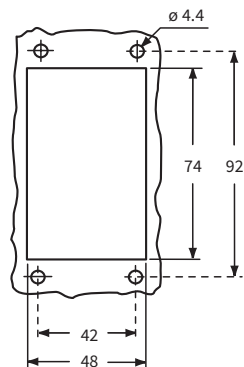


フード および カバー

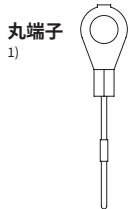


詳細	品番	エントリー Pg	品番	エントリー M	品番	エントリー Pg	品番	エントリー M
バルクヘッドハウジング, レバー付き ガasket付き	CHIW 50	--						
サーフェスマウントハウジング, レバー付き	CHPW 50.21	21	MHPW 50.32	32				
サーフェスマウントハウジング, レバー付き	CHPW 50.229	29 x 2	MHPW 50.240	40 x 2				
カバー 4 ペグ付き (2レバー付きエンクロージャ用) ¹⁾	CHCW 50				CHOW 50	21	MHOW 50.25	25
カバー 4 ペグ付き (2レバー付きエンクロージャ用) ²⁾	CHCW 50 S						MHOW 50.32	32
4 ペグ付き サイドエントリー					CAOW 50.29	29	MAOW 50.32	32
4 ペグ付き サイドエントリー					CAVW 50.29	29	MAVW 50.32	32
4 ペグ付き サイドエントリー ハイコンストラクション								
4 ペグ付き トップエントリー ハイコンストラクション								
カバー 2 レバー付き (4 ペグ付きエンクロージャ用) ²⁾					CHCW 50 G			

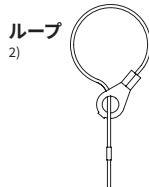
バルクヘッドハウジング用パネルカットアウト寸法



ハウジング 固定用



フード 固定用



CRUS Type 4/4X/12

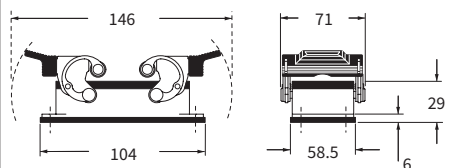


絶縁ケーブルグランドまたはガスケットなしフィッティング

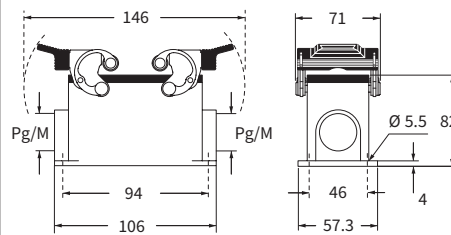


O-Ring ガスケット付きケーブルグランド

CHIW



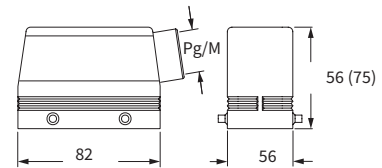
CHPW および MHPW



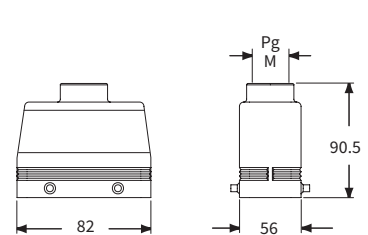
- CHCW 50 S



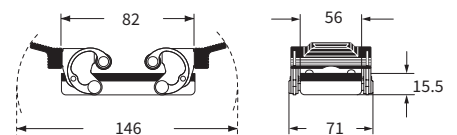
CHOW (CAOW) および MHOW (MAOW)



CAVW および MAVW



CHCW G



インサート

■ ページ:

CD	50 極+⊕	71
CDD	76 極+⊕	80
CDA	32 極+⊕	102
CSAH	32 極+⊕	103
CDC	32 極+⊕	106

インサート 寸法:
2 x (66 x 16) mm

バルクヘッドハウジング
2 ロックレバー付き



サーフェイス マウントハウジング
2 ロックレバー付き



詳細

品番

品番

エントリー
Pg

品番

エントリー
M

オール金属ロックレバー付き

CHIXW 50

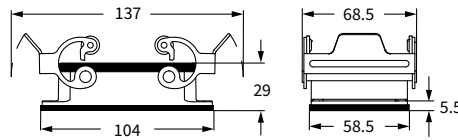
オール金属ロックレバー付き

CHPXW 50.21 21

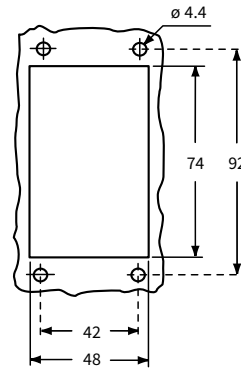
MHPXW 50.32 32

☑ エンクロージャは、装着後レバーでロックがかかった状態で、IP66/69（カバーの場合はIP65）の保護等級を満たします。

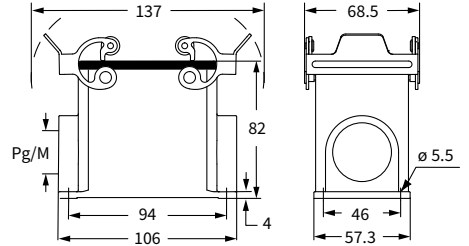
CHIXW



バルクヘッドハウジング用パネルカットアウト



CHPXWおよびMHPXW



cURus
Type 4/4X/12



絶縁ケーブルグランドまたは
ガスケットなしフィッティング



O-Ring ガスケット付きケーブルグランド

CHCXW W-タイプ 過酷環境対応 オール金属ロックレバー

インサート

■ ページ:

CD	50 極 + ⊕
CDD	76 極 + ⊕
CDA	32 極 + ⊕
CSAH	32 極 + ⊕
CDC	32 極 + ⊕

71
80
102
103
106

インサート 寸法:
2 x (66 x 16) mm

カバー

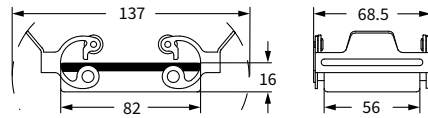


詳細

品番

オール金属ロックレバーおよびガスケット付き (4ベグ付きフード用)

CHCXW 50 G



cURus
Type 4/4X/12



絶縁ケーブルグランドまたは
ガスケットなしフィッティング



O-Ring ガスケット付きケーブルグランド