

MIXO フレーム

保護アース端子付き亜鉛合金ダイキャスト製

ポイント

- 亜鉛ダイキャスト合金製フレーム
- 保護 アース端子付き (PE)
- オス/メスインサート対応
- 同一フレーム上へのオス、メスモジュラーユニット取り付け可能
- 誤嵌合防止コーディングピンCRM/F CX (オプション)

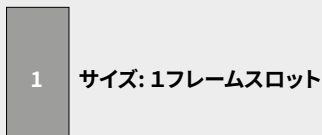


技術的特徴

MIXO フレーム

フレーム選定ガイド

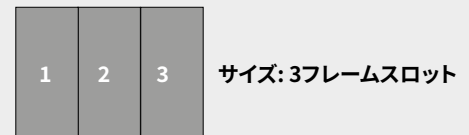
① お使いになるモジュラーユニットのサイズをご確認下さい。



	フレームスロット数
CX 01 9VF/M	1
CX 01 9VTF	1
CX 01 GF/M	1
CX 01 J8	1
CX 01 UF/M	1
CX 02 4AF/M	1
CX 02 4BF/M	1
CX 02 4F/M	1
CX 02 7F/M	1
CX 02 CHF/M	1
CX 02 P	1
CX 03 4F/M	1
CX 03 4BF/M	1
CX 03 P	1
CX 3/4 XDF/M	1
CX 04 LF/M	1
CX 04 RF/M	1
CX 04 SCF/M	1
CX 04 XF/M	1
CX 05 SF/M	1
CX 05 SHF/M	1
CX 06 CF/M	1
CX 06P CF/M	1
CX 08 CF/M	1
CX 08 I6F/M	1
CX 12 DF/M	1
CX 17 DF/M	1
CX 25 IBF/M	1
CX 25 IF/M	1
CX FM	1



	フレームスロット数
CX 01 JF/M	2
CX 01 YF/M	2
CX 01 YアースF/M	2
CX 02 BF/M	2
CX 02 GF/M	2
CX 02 HF/M	2
CX 20 CF/M	2
CX 42 DF/M	2



	フレームスロット数
CX 02 JF/M	3

② モジュラーユニットのサイズと数に応じて適合するフレームを選んで下さい

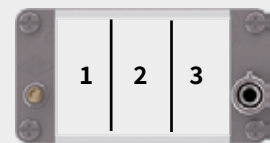
CX 01 T
1フレームスロット用



CX 02 TF/TM
2フレームスロット用



CX 03 TF/TM
3フレームスロット用



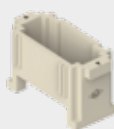
CX 04 TF/TM
4フレームスロット用



CX 06 TF/TM
6フレームスロット用



ご使用にならないフレームスロットは、CX FM ダミーモジュールで塞ぎます



新しいHMNフレームはアース端子に特殊な金メッキを施したシリーズで、Rシリーズ圧着式コンタクト、対応するフード及びハウジングをご使用いただくことで

HNMコネクタ(10000回の高嵌合回数対応)としてご使用いただけます。

CX 01 T

エンクロージャ:
サイズ "49.16"

ページ:

IL-BRID	422 - 425, 430
CZ7 IP67 ステンレス鋼レバータイプ	432
過酷環境タイプ	591
E-Xtreme® 防食タイプ	614
EMCタイプ	654

パネルサポート:
COB システム

ページ:
730 - 732

モジュラーユニット用フレーム



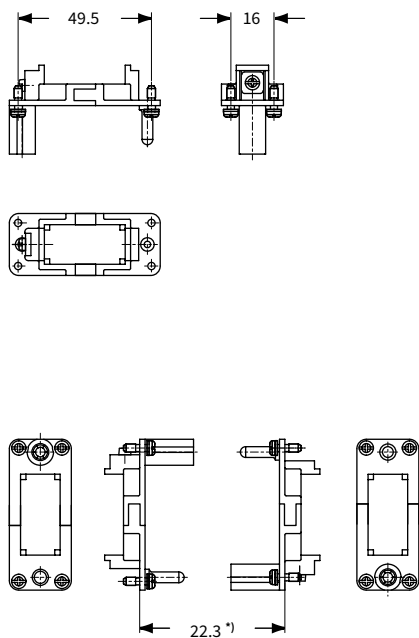
詳細

品番

CZ エンクロージャ用

CX 01 T

- 亜鉛ダイカスト合金製フレーム
- 保護アースコンタクト付き
- コーディングピン CRM/F CX



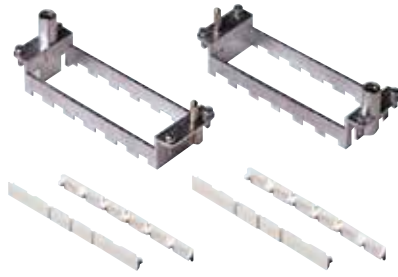
*) オス-メス電気コンタクト間距離: 最大24 mm
オス-メスエアークンタクト間距離: 最大23.5 mm

- アース端子小の適合電線断面積:
1~2.5 mm², AWG18~14

CX 02 TM/TF, CX 03 TM/TF, CX 04 TM/TF, CX 06 TM/TF

エンクロージャ:	ページ:
C-タイプ IP65/IP66	435 - 481
C7 IP67	490 - 496
V-タイプ IP65/IP66	498 - 517
BIG フード	520 - 527
Tタイプ IP65 絶縁タイプ	534 - 541
Tタイプ / W IP66/IP69 絶縁タイプ	555 - 620
ハイジェニック Tタイプ/H IP66/IP69	555 - 558
ハイジェニック Tタイプ/C IP66/IP69 -50°C	560 - 563
過酷環境タイプ	593 - 598
E-Xtreme® 防食タイプ	604-611, 616-621, 624 - 633
EMCタイプ	656 - 659
セントラルレバータイプ	681 - 692
LS-タイプ	696 - 703
IP68タイプ	710 - 724
パネルサポート:	ページ:
COB システム	730 - 731

モジュラーユニット用フレーム
固定用タブ付属

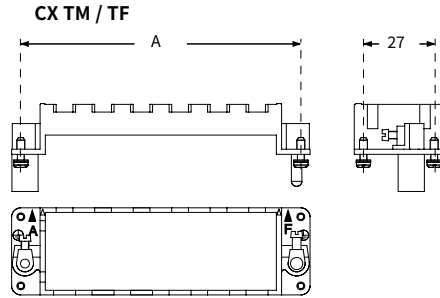


詳細

品番

-モジュラーユニット用フレーム (モジュール固定用タブ付き)	フード用	ハウジング用
2 モジュラーユニット用 サイズ 44.27	CX 02 TM	CX 02 TF
3 モジュラーユニット用 サイズ 57.27	CX 03 TM	CX 03 TF
4 モジュラーユニット用 サイズ 77.27 および 77.62	CX 04 TM	CX 04 TF
6 モジュラーユニット用 サイズ 104.27 および 104.62	CX 06 TM	CX 06 TF

- 亜鉛ダイカスト合金製フレーム
- 保護アースコンタクト付き
- モジュラーユニット固定用タブ付属
- 同一フレーム上へのオス、メスモジュラーユニット取り付け可能
- コーディングピン CRM/F CX
- 予備のロックタブ CX CFM についてはスペア部品のカタログをご覧ください。



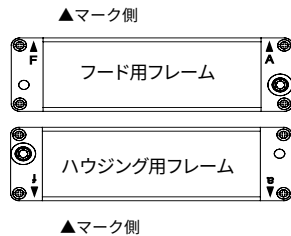
品番	A (mm)	エンクロージャサイズ
CX 02 TM / TF	44	44.27
CX 03 TM / TF	57	57.27
CX 04 TM / TF	77.5	77.27 および 77.62
CX 06 TM / TF	104	104.27 および 104.62

アース端子

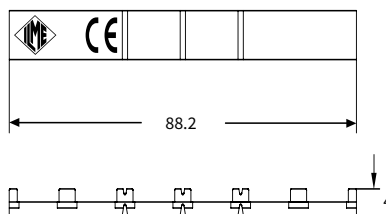
- 大の適合電線断面積 4-6 mm², AWG 12-10
- 小の適合電線断面積 1-2.5 mm², AWG 18-14

☑ 断面積の大きな導体を保護アース端子にご使用いただく場合は CGT アダプタシリーズをご使用ください。(359ページ参照)

モジュール位置 (嵌合側)

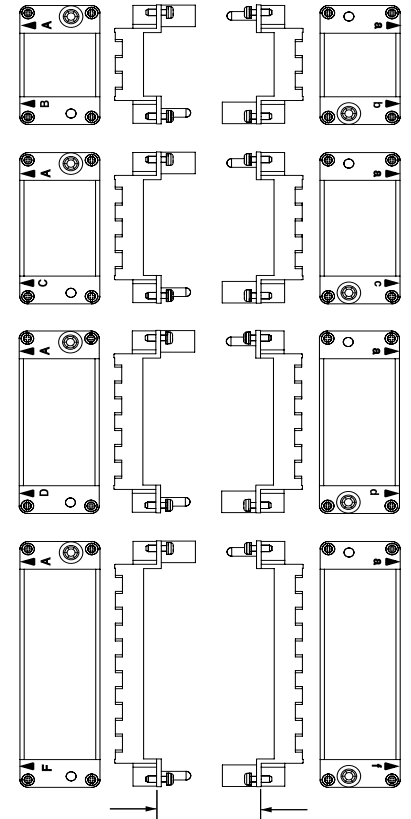


CX CFM (固定用タブ)



識別文字と組み合わせはフレームの極性 (オス・メス) に対応します。

フード用フレーム¹⁾ ハウジング用フレーム¹⁾



- フレームには下記マークがついています。
 - 大文字 A-B, A-C, A-D, A-F (フードに使用)
 - 小文字 a-b, a-c, a-d, a-f (ハウジングに使用)
 各文字に従いモジュールをフレーム内に配置することによりモジュール反対側の組立てが確実になり、ハウジングへのフード取り付けを正確に行うことができます。
- オス・メス電気/光ファイバーコンタクト間距離: 最大21 mm
オス・メスエアコンタクト間距離: 最大20.5 mm

CGT 6.0 – CGT 10 – CGT 16 - CGT 25

MIXOフレーム用アース拡張アダプタ

- **CGT 6.0**はニッケルメッキ真鍮製で6mm²/AWG10の可とう電線を圧着いただくことで**大アース端子**(6mm²用)を別のアース線などにご使用頂いている場合にも6mm²の電線を、MIXOフレームの**小アース端子**(2.5mm²用)に接続することができます。
- **CGT 10**および**CGT 25**はニッケルメッキ真鍮製でそれぞれ10mm²/AWG8と25mm²/AWG4の可とう電線を圧着いただくことでMIXOフレームの**大端子**に接続することができます。
- MIXO 100Aおよび 70A高電流モジュールに対応するための**CGT16**により拡張性をもたせるためにラインナップを充実しました。多芯のケーブルにおいて導体と同じアース導体をもつ場合にも柔軟に対応することができます。
- 圧着は既存の手動式油圧工具**CPPZ C**と圧着ダイス **CGD 10 C**(**CGT 10** または**CGT 06** 用) または **CGD 25**(**CGT 25** 用) をご利用ください。

CGT 6.0



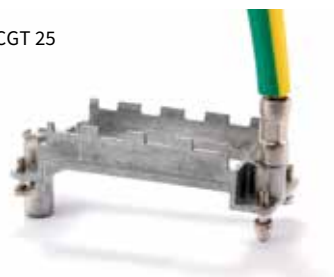
CGT 10



CGT 16



CGT 25



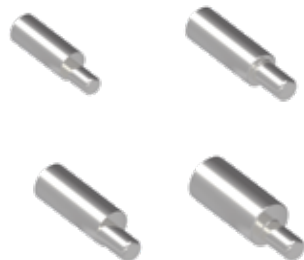
CGT 6.0 - CGT 10 - CGT -16 - CGT 25

モジュラーユニットは、お使いになるエンクロージャやCOB システムに適した寸法のフレームに装着してご使用下さい。

1 フレームスロットのインサートはMIXO ONE エンクロージャ内に直接取り付け可能です。

モジュラーユニット用フレーム ページ:
356 - 357

保護アース(PE)用アダプタ



ヘッドレスネジ M4X6



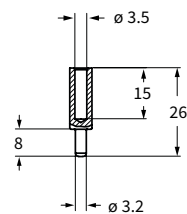
詳細	品番	品番
保護アース用アダプタ 6 mm ² (10 AWG)	CGT 6.0	
保護アース用アダプタ 10 mm ² (8 AWG)	CGT 10	
保護アース用アダプタ 16 mm ² (6 AWG)	CGT 16	
保護アース用アダプタ 25 mm ² (4 AWG)	CGT 25	
ヘッドレスネジ M4X6, ステンレス製 10個入り (ポイント5参照)		CR VGM4

保護アース用アダプタ 使用方法

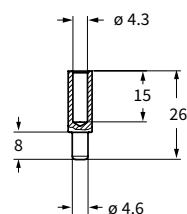
- フレキシブル保護アースケーブルを15mm 剥きます
- CPPZ C 圧着工具、CGD ダイスを使用し、ケーブルを圧着します
 - CGD 10 C 6 mm² および 10 mm²
 - CGD 16 C 16 mm²
 - CGD 25 C 25 mm²
- CGT 10, CGT 16, CGT 25 にはアース端子大を
CGT 6.0 にはアース端子小をご使用ください
- バルクヘッドハウジングまたはハイコンストラクションフードと共にお使い下さい
- T-タイプ サーフェスマウントハウジングおよびサイドエントリーフードにはご使用いただけません
バルクヘッドハウジングおよびトップエントリーフードにご使用いただくときにはアース端子大のM4ネジをCR VGM4ネジに交換いただく必要があります

cURus

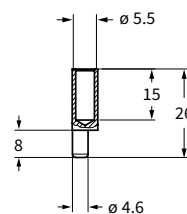
CGT 6.0



CGT 10



CGT 16



CGT 25

