

サイズ“21.21”金属フード M25 サイドエントリー MKA..VA25



M25サイドエントリー金属フード
標準タイプ
DESINA®対応
Wタイプ過酷環境対応
EMCタイプ



詳しい説明はこちらを
ご覧ください。

技術的特徴

新しい金属フード(亜鉛合金製)はM25のサイドエントリーを備えており、4つのバリエーションで既存の“21.21”サイズのフード(MKA V20、MKA V25およびMKA VG25)のラインナップを拡張します。

Q 標準タイプ:

エポキシ粉体塗装、RAL7040グレー

Q DESINA[®]:

エポキシ粉体塗装、RAL7040グレー、接着剤ガスケット、DESINAおよびISO 23570-2準拠のインサート用

Q Wタイプ:

エポキシ粉体塗装、黒色、過酷環境対応

Q EMC:

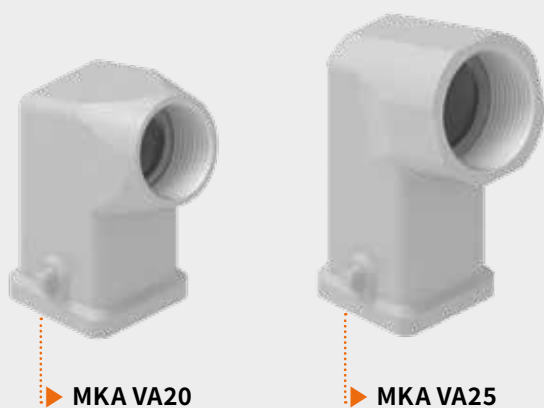
Sタイプ、導電塗装、EMCケーブルグランドとの使用で高いシールド効果

CQ4シリーズのような大電流対応のインサートとの使用が想定される導体断面積の大きなケーブルや、あるいは**CQ 21**のような高密度コネクタとの使用が想定される多芯のケーブルなど、外径が大きい電線との使用に最適です。

ロックレバーを備えた既存のすべての“21.21”サイズのエンクロージャとご使用いただけます。

✓ 認証

- ・ cURus (Type 12, 4, 4X), CQC, DNV, BV 申請中
- ・ **CE** および **UK**、EACは適用外
- ・ **RoHS**: 適合



▶ MKA VA20

▶ MKA VA25

▶ 既存のMKA VA20フードとの比較



▶ M25ケーブルエントリー
外径の大きな電線に
最適化されたスペース

▶ CQ4シリーズインサート
CJKデータ“21.21”
インサートに最適

MKA - MKAG 標準タイプ

インサート

- CK 3 および 4 極 + ⊕
- CKS 3 および 4 極 + ⊕
- CKSH 3 および 4 極 + ⊕
- CD 8 極 + ⊕
- CQ4 2 極 + ⊕
- CQ4 H 2 極 + ⊕
- CQ4 3 極 + ⊕
- CQ4 3 極 + ⊕ + 2 極
- CQ 5 極 + ⊕
- CQ 7 極 + ⊕
- CQ 12 極 + ⊕
- CQ 21 極

DESINA[®] フード用

- CJ KM
- CJK 8MT
- CJK 8M
- CX 1/2 BD
- CXL 2/4 PF/PM
- CXL 2/4 PFH/PMH
- CXL PF/PM

■ CN22をご参照ください。

フード



フード ガasket付き DESINA[®] ▲



詳細	品番 (エントリー M25)	品番 (エントリー M25)
----	-------------------	-------------------

ベグ付き サイドエントリー	MKA VA25	
---------------	-----------------	--

ベグ付き サイドエントリー ガasket付き		MKAG VA25
------------------------	--	------------------

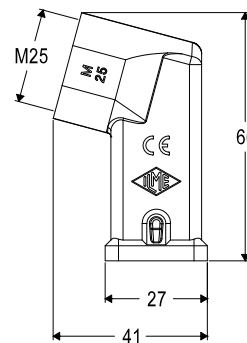
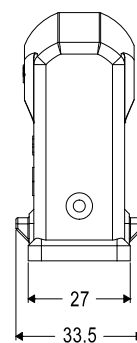
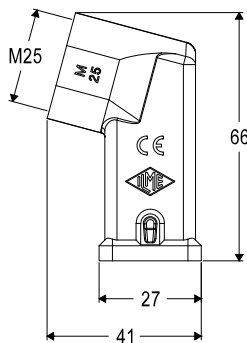
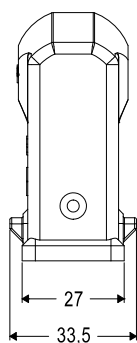
ガasketおよびネジセット IP66/IP67/IP69 ^{*)} 用	CKR 65	
---	---------------	--

ガasketおよびネジセット IP66/IP67/IP69 ^{*)} 用	CKR 65 D	
---	-----------------	--


CD 08インサート用		
-------------	--	--

^{*)} IP66/IP67/IP69の保護等級を得るためには、この固定ネジとガasketのキットを別に購入してご使用ください。尚、下記のインサートにはIP66/IP67/IP69の保護等級を保証するこのキットが標準で付属しています。
-CQF/M 07およびCQF/M 12

▲ **DESINA[®] 用**
CXL, CJ, インサート及び、CUK, CX BD アダプタ
ガasketなしオスインサート用



cURus
Type 4/4X/12 申請中

 **MKA VA25**
IP66/IP67/IP69 CKR 65 (D)^{*)}使用時のみ

 **MKAG VA25**
DESINA[®] フードのみ

MKAW – MKAS Wタイプ過酷環境およびEMC Sタイプ

インサート

CK	3 極 + ⊕
CK	4 極 + ⊕
CKS	3 極 + ⊕
CKS	4 極 + ⊕
CKSH	3 極 + ⊕
CKSH	4 極 + ⊕
CD	8 極 + ⊕
CQ4	2 極 + ⊕
CQ4 H	2 極 + ⊕
CQ4	3 極 + ⊕
CQ4	3 極 + ⊕ + 2 極
CQ	5 極 + ⊕
CQ	7 極 + ⊕
CQ	12 極 + ⊕
CQ	21 極

フード Wタイプ



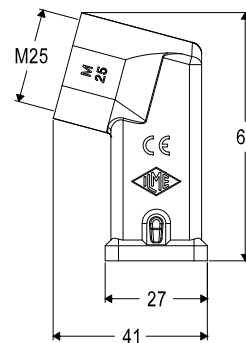
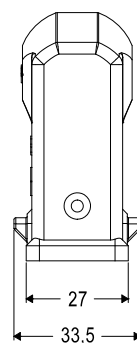
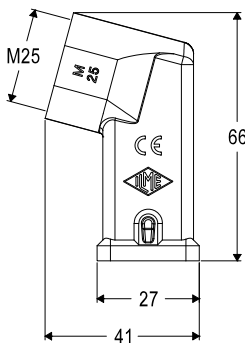
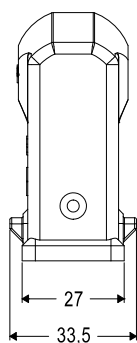
フード EMC



■ CN22をご参照ください

詳細	品番 (エントリー M25)	品番 (エントリー M25)
ベグ付き サイドエントリー	MKAW VA25	
ベグ付き サイドエントリー		MKAS VA25
ガスケットおよびネジセット IP66/IP67/IP69 ^{*)} 用	CKR 65	CKR 65
ガスケットおよびネジセット IP66/IP67/IP69 ^{*)} 用 CD 08インサート用	CKR 65 D	CKR 65 D

^{*)} IP66/IP67/IP69の保護等級を得るためには、この固定ネジとガスケットのキットを別に購入してご使用ください。尚、下記のインサートにはIP66/IP67/IP69の保護等級を保証するこのキットが標準で付属しています。
-CQF/M 07およびCQF/M 12



cURus
Type 4/4X/12 申請中



IP66/IP67/IP69 CKR 65 (D)^{*)}使用時のみ