



最強のラインナップ

Connecting
? Solutions !!

耐環境エンクロージャ

規格対応と耐環境性は角型コネクタの特徴の一つですが、イルメではさらに上をいく独自の耐環境エンクロージャを幅広くラインナップしています。

防 水

塩水・化学薬品

ノイズ

温 度

防 水

IP68 対応

IP68 対応エンクロージャ CGK/MGK および CG/MG シリーズは、アルミ合金製クロメート処理ダイカストを採用し、堅牢性、防食性にも優れています。



CGK/MGK, CG/MG IP68 エンクロージャ

塩水・化学薬品

過酷環境用

屋外では塩水や紫外線など過酷環境への対応が必須です。イルメでは様々な環境に対応した幅広いラインナップを揃えています。

W タイプ 耐腐食の定番

外部からの腐食性物質が特に多い（含塩空気または含塩環境）産業用途に最適です。エポキシ粉体焼付塗装、FKM 製ガスケットを採用し、経年劣化に対する高い耐久性を誇ります。



W タイプ エンクロージャ

T タイプ W 最強の樹脂タイプ

難燃熱可塑性樹脂製のエンクロージャは素材の特性から化学薬品に対して高い耐久性を持ちますが、FKM 製ガスケットを搭載し、さらに高い耐薬品性を実現しました。



T タイプ W エンクロージャ

E-Xtreme® 次世代の耐久性

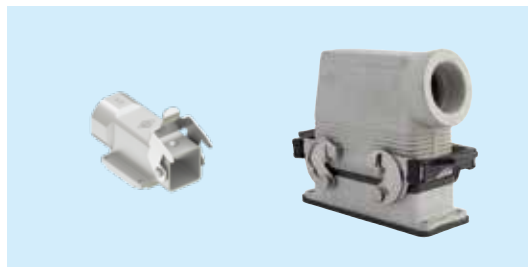
機械的強度と耐腐食、鉄道や船舶用途で要求される高い性能を、長年の研究によって実現。金属表面への特殊加工と独自の塗装技術により、次世代の耐久性を実現した E-Xtreme® の開発に成功しました。



E-Xtreme® エンクロージャ

ノイズ EMC 対応

インバータ周辺など非常に強いノイズ環境において、精密な信号を確実に接続するために最適なエンクロージャです。導電性ガスケットと特殊導電性塗装によって高い電磁遮蔽を実現しました。



EMC 電磁両立性 エンクロージャ

温度 180°C対応

高温環境に最適なエンクロージャです。耐高温樹脂焼付け塗装を採用しています。難燃性 PPS 樹脂製コネクタインサートと組み合わせてご使用ください。



180°C対応 R タイプ エンクロージャ

アプリケーション例



✓ 車両用ブレーキシステムの接続



✓ クーラントや機械油環境



✓ 海洋用途・沿岸環境

イルメ社とその製品について

ILME 社 (INDUSTRIA LOMBARDA MATERIALE ELETTRICO SpA) は 1938 年にミラノで創業し、特に産業用設備機器の電子技術分野で事業展開を行って参りました。コネクタ専門メーカーとして業界トップクラスの性能と高次元の信頼性で世界の主要市場において数多くの大手企業と取引を行っております。

イルメジャパン株式会社

イルメの技術を日本にご提供するため、1998 年に設立。

専任のエンジニアが最適商品の選定と技術サポートを行っております。

約 1000 種類 200 万個以上の在庫を常備し、柔軟に納期対応を行っております。



ミラノ ノバーテ工場



www.ilme.jp

イルメジャパン株式会社

〒 650-0047 神戸市中央区港島南町 5-5-2

TEL: 078-302-2005

info@ilmejapan.co.jp

イタリア (ミラノ)・日本 (神戸 / 名古屋 / 横浜)・フランス・ドイツ・イギリス・中国・スウェーデン

